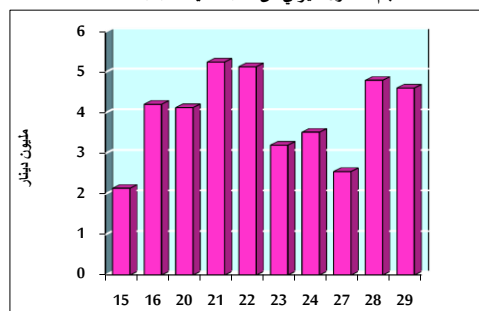


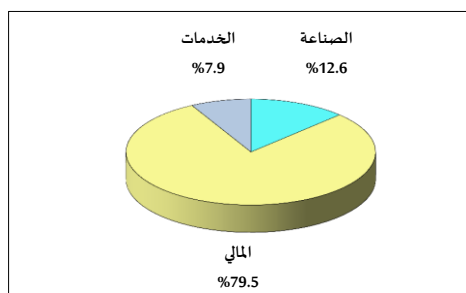
خلاصة البيانات الإحصائية لبورصة عمان

الثلاثاء 2019/1/29

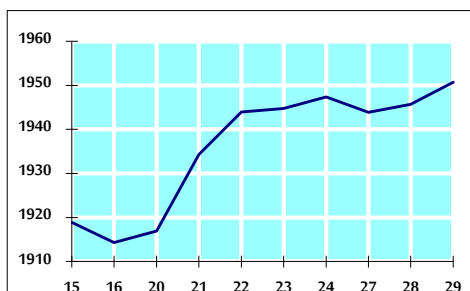
حجم التداول اليومي من 1/15 لغاية 1/29 2019



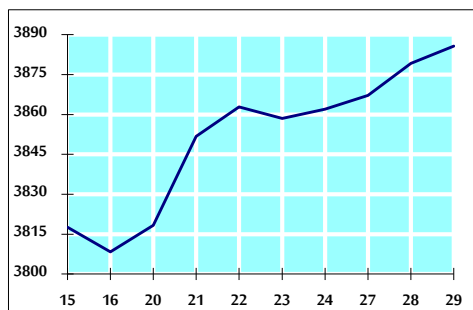
التوزيع القطاعي لحجم التداول ليوم الثلاثاء 2019/1/29



الرقم القياسي العام المرجح للأسهم الحرة من 1/15 لغاية 1/29 2019



الرقم القياسي العام المرجح بالقيمة السوقية من 1/15 لغاية 1/29 2019



أ- حجم التداول (دينار)

التغير (%)	التغير	2019	2018	
-55.45%	-5,738,180	4,610,734	10,348,914	يومي
-14.33%	-14,010,943	83,728,726	97,739,669	تراكمي (1/29-1/2)
-14.33%	-14,010,943	83,728,726	97,739,669	تراكمي (1/29-1/2)

ب- عدد الاسهم المتداولة

التغير (%)	التغير	2019	2018	
-42.50%	-2,915,377	3,944,073	6,859,450	يومي
-29.58%	-24,867,932	59,198,140	84,066,072	تراكمي (1/29-1/2)
-29.58%	-24,867,932	59,198,140	84,066,072	تراكمي (1/29-1/2)

ج- عدد العقود المنفذة

التغير (%)	التغير	2019	2018	
-48.48%	-1,607	1,708	3,315	يومي
-22.70%	-9,337	31,790	41,127	تراكمي (1/29-1/2)
-22.70%	-9,337	31,790	41,127	تراكمي (1/29-1/2)

د- بعض النسب المالية للبورصة (2019/1/29)

القطاع	معدل الدوران (%)	الأرباح الموزعة إلى القيمة السوقية (%)	القيمة السوقية إلى القيمة الدفترية	P/E إلى العائد
القطاع المالي	0.066	4.948	1.105	17.626
قطاع الخدمات	0.017	5.407	1.216	16.656
قطاع الصناعة	0.100	3.400	1.347	55.762
جميع القطاعات	0.059	4.821	1.187	18.695

هـ- الرقم القياسي لاسعار الاسهم المرجح بالقيمة السوقية للأسهم الحرة (1000=1999)

الرقم القياسي العام	التغير		الثلاثاء	الاثنين
	بداية العام	اليوم السابق	29/01/2019	28/01/2019
الرقم القياسي العام	2.19%	0.26%	1950.7	1945.7
القطاع المالي	1.26%	0.48%	2686.2	2673.4
قطاع الخدمات	2.47%	-0.17%	1311.4	1313.7
قطاع الصناعة	3.25%	-0.07%	1943.9	1945.4

و- الرقم القياسي لاسعار الاسهم المرجح بالقيمة السوقية (1000=1991)

الرقم القياسي العام	التغير		الثلاثاء	الاثنين
	بداية العام	اليوم السابق	29/01/2019	28/01/2019
الرقم القياسي العام	2.34%	0.17%	3885.8	3879.2
قطاع البنوك	0.92%	0.27%	8321.7	8299.2
قطاع التأمين	-1.09%	-0.16%	1361.5	1363.6
قطاع الخدمات	2.95%	0.00%	820.3	820.3
قطاع الصناعة	6.44%	0.00%	2460.3	2460.2

ز- الرقم القياسي المرجح بالقيمة السوقية للأسهم الحرة حسب الأسواق (1000=2012)

السوق	التغير		الثلاثاء	الاثنين
	بداية العام	اليوم السابق	29/01/2019	28/01/2019
السوق الأول	2.22%	0.32%	1033.7	1030.4
السوق الثاني	3.75%	0.10%	862.8	862.0

ح- القيمة السوقية (دينار)

1.89%	0.22%	16,427,318,353	16,391,048,512
-------	-------	----------------	----------------