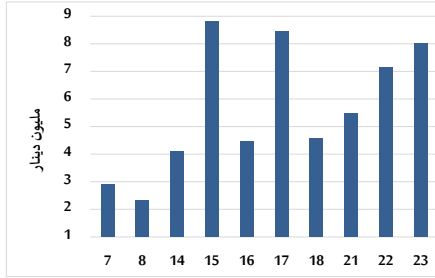


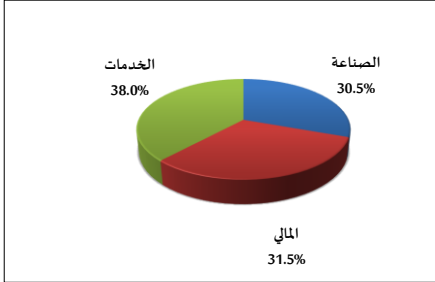
خلاصة البيانات الاحصائية لبورصة عمان

الثلاثاء 2024/4/23

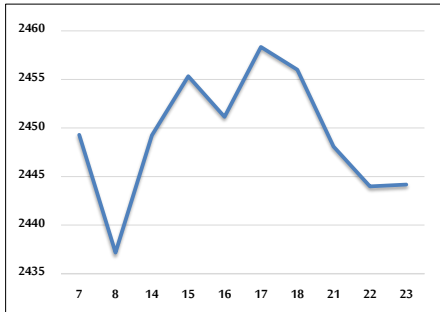
حجم التداول اليومي من 4/7 لغاية 2024/4/23



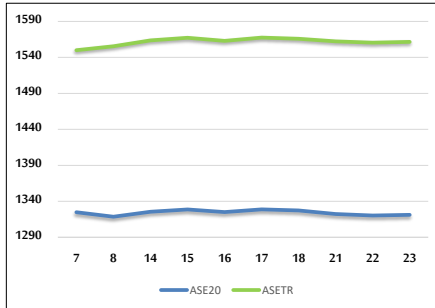
التوزيع القطاعي لحجم التداول ليوم الثلاثاء 2024/4/23



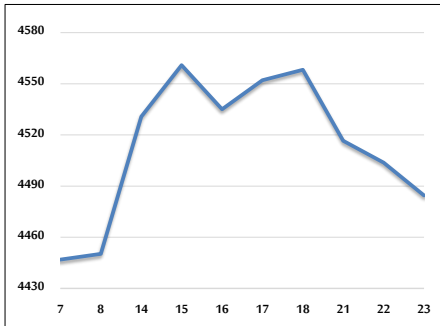
الرقم القياسي العام المرجح للأسهم الحرة من 4/7 لغاية 2024/4/23



الرقم القياسي المرجح للأسهم الحرة ASE20 و ASETR من 4/7 لغاية 2024/4/23



الرقم القياسي المرجح بالقيمة السوقية من 4/7 لغاية 2024/4/23



حجم التداول (دينار)

التغير (%)	التغير	2024	2023	
36.97%	2,031,469	7,526,094	5,494,625	يومي
-17.09%	-13,465,405	65,315,843	78,781,248	تراكي (4/23-4/1)
-42.78%	-262,229,994	350,689,551	612,919,545	تراكي (4/23-1/2)

عدد الأسهم المتداولة

التغير (%)	التغير	2024	2023	
70.21%	1,915,615	4,643,977	2,728,362	يومي
-7.05%	-3,360,388	44,279,965	47,640,353	تراكي (4/23-4/1)
-29.17%	-113,239,543	274,970,847	388,210,390	تراكي (4/23-1/2)

عدد العقود المنفذة

التغير (%)	التغير	2024	2023	
28.40%	764	3,454	2,690	يومي
-2.19%	-707	31,620	32,327	تراكي (4/23-4/1)
-26.38%	-64,981	181,353	246,334	تراكي (4/23-1/2)

بعض النسب المالية للبورصة (2024/4/23)

القطاع	القيمة السوقية P/E إلى العائد	القيمة السوقية إلى القيمة الدفترية	الأرباح الموزعة إلى القيمة السوقية (%)	معدل الدوران (%)
القطاع المالي	8.750	0.748	6.012	0.066
قطاع الخدمات	11.697	1.308	5.911	0.121
قطاع الصناعة	7.813	1.506	5.759	0.052
جميع القطاعات	8.255	0.984	6.194	0.076

الرقم القياسي العام لأسعار الاسهم المرجح بالقيمة السوقية للأسهم الحرة (1999=1000)

القطاع	التغير		الثلاثاء	الاثنين
	اليوم السابق	بداية العام	23/04/2024	22/04/2024
الرقم القياسي العام	0.01%	0.53%	2444.2	2444.0
القطاع المالي	0.10%	-3.42%	2635.5	2633.0
قطاع الخدمات	0.11%	3.13%	1695.4	1693.6
قطاع الصناعة	-0.43%	9.05%	5145.6	5167.7

الرقم القياسي لأسعار الاسهم المرجح بالقيمة السوقية للأسهم الحرة ASE20 (2014=1000)

التغير	الثلاثاء	الاثنين
0.08%	1321.3	1320.3

مؤشر العائد الكلي ASETR (2021=1074)

التغير	الثلاثاء	الاثنين
0.08%	1561.6	1560.4

الرقم القياسي لأسعار الاسهم المرجح بالقيمة السوقية (1991=1000)

القطاع	التغير		الثلاثاء	الاثنين
	اليوم السابق	بداية العام	23/04/2024	22/04/2024
الرقم القياسي العام	-0.43%	1.55%	4484.6	4503.8
قطاع البنوك	-0.35%	-4.37%	6441.3	6464.1
قطاع التأمين	0.46%	3.05%	1324.1	1318.1
قطاع الخدمات	-0.14%	2.06%	896.7	898.0
قطاع الصناعة	-0.60%	9.65%	6257.4	6294.9

الرقم القياسي المرجح بالقيمة السوقية للأسهم الحرة حسب الأسواق (2012=1000)

السوق	التغير		الثلاثاء	الاثنين
	اليوم السابق	بداية العام	23/04/2024	22/04/2024
السوق الأول	0.06%	0.87%	1370.8	1370.0
السوق الثاني	-0.48%	-4.32%	826.9	830.8

القيمة السوقية (دينار)

التغير	الثلاثاء	الاثنين
-0.38%	17,035,789,683	17,100,932,560