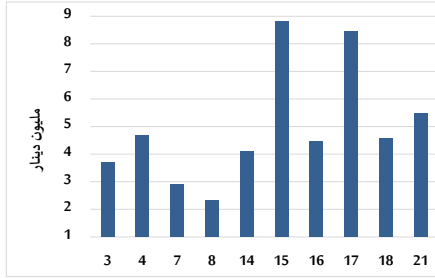


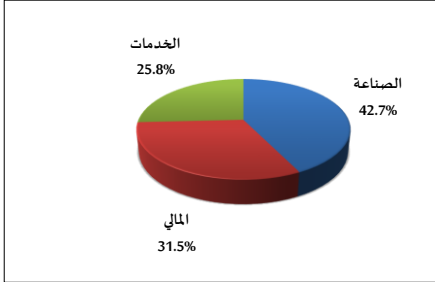
خلاصة البيانات الاحصائية لبورصة عمان

الأحد 2024/4/21

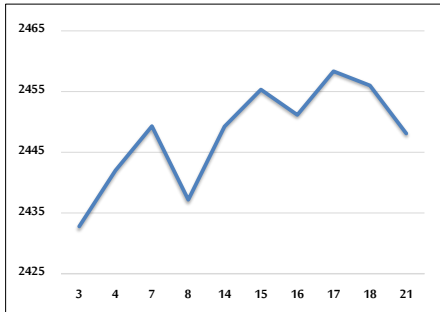
حجم التداول اليومي من 4/3 لغاية 4/21 2024/4/21



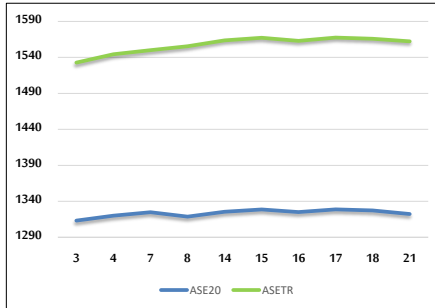
التوزيع القطاعي لحجم التداول ليوم الأحد 2024/4/21



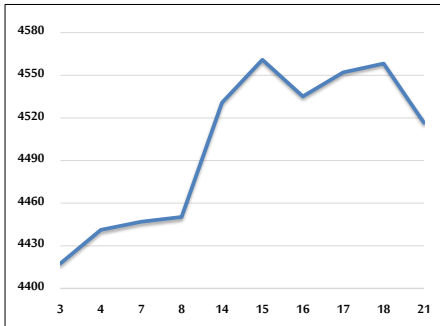
الرقم القياسي العام المرجح للأسهم الحرة من 4/3 لغاية 4/21 2024/4/21



الرقم القياسي المرجح للأسهم الحرة ASE20 و ASE21 من 4/3 لغاية 4/21 2024/4/21



الرقم القياسي المرجح بالقيمة السوقية من 4/3 لغاية 4/21 2024/4/21



حجم التداول (دينار)

التغير (%)	التغير	2024	2023	
-68.38%	-10,740,168	4,966,442	15,706,610	يومي
-25.08%	-17,120,408	51,145,850	68,266,258	تراكبي (4/21-4/1)
-44.14%	-265,884,997	336,519,558	602,404,555	تراكبي (4/21-1/2)

عدد الأسهم المتداولة

التغير (%)	التغير	2024	2023	
-48.52%	-3,682,564	3,907,927	7,590,491	يومي
-12.85%	-5,296,724	35,927,938	41,224,662	تراكبي (4/21-4/1)
-30.17%	-115,175,879	266,618,820	381,794,699	تراكبي (4/21-1/2)

عدد العقود المنفذة

التغير (%)	التغير	2024	2023	
-14.21%	-447	2,698	3,145	يومي
-6.86%	-1,878	25,499	27,377	تراكبي (4/21-4/1)
-27.41%	-66,152	175,232	241,384	تراكبي (4/21-1/2)

بعض النسب المالية للبورصة (2024/4/21)

القطاع	القيمة السوقية P/E إلى العائد	القيمة السوقية إلى القيمة الدفترية	الأرباح الموزعة إلى القيمة السوقية (%)	معدل الدوران (%)
القطاع المالي	8.787	0.752	5.987	0.046
قطاع الخدمات	11.692	1.308	5.697	0.090
قطاع الصناعة	7.904	1.523	5.693	0.121
جميع القطاعات	8.314	0.991	6.114	0.064

الرقم القياسي العام لأسعار الاسهم المرجح بالقيمة السوقية للأسهم الحرة (1999=1000)

القطاع	التغير		الأحد	الخميس
	بداية العام	اليوم السابق	21/04/2024	18/04/2024
الرقم القياسي العام	0.69%	-0.32%	2448.1	2456.0
القطاع المالي	-3.44%	-0.40%	2635.2	2645.8
قطاع الخدمات	2.68%	-0.17%	1688.1	1691.0
قطاع الصناعة	10.31%	-0.49%	5205.2	5230.9

الرقم القياسي لأسعار الاسهم المرجح بالقيمة السوقية للأسهم الحرة ASE20 (2014=1000)

التغير	الأحد	الخميس
1.04%	1322.4	1327.4

مؤشر العائد الكلي ASE21 (2021=1074)

التغير	الأحد	الخميس
4.97%	1562.4	1565.9

الرقم القياسي لأسعار الاسهم المرجح بالقيمة السوقية (1991=1000)

القطاع	التغير		الأحد	الخميس
	بداية العام	اليوم السابق	21/04/2024	18/04/2024
الرقم القياسي العام	2.27%	-0.91%	4516.6	4558.2
قطاع البنوك	-3.89%	-1.49%	6473.8	6571.8
قطاع التأمين	1.33%	-0.77%	1302.0	1312.2
قطاع الخدمات	2.15%	0.13%	897.5	896.4
قطاع الصناعة	10.92%	-0.51%	6329.8	6362.5

الرقم القياسي المرجح بالقيمة السوقية للأسهم الحرة حسب الأسواق (2012=1000)

السوق	التغير		الأحد	الخميس
	بداية العام	اليوم السابق	21/04/2024	18/04/2024
السوق الأول	1.01%	-0.41%	1372.6	1378.3
السوق الثاني	-4.41%	-0.16%	826.2	827.5

القيمة السوقية (دينار)

التغير	الأحد	الخميس
1.18%	17,139,295,492	17,285,704,194