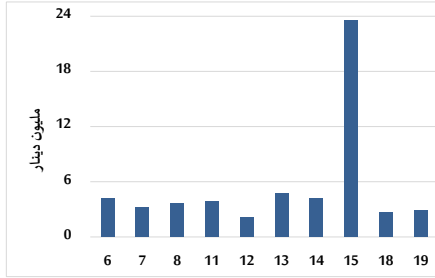


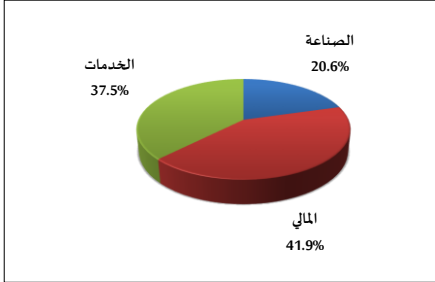
خلاصة البيانات الاحصائية لبورصة عمان

الإثنين 2024/2/19

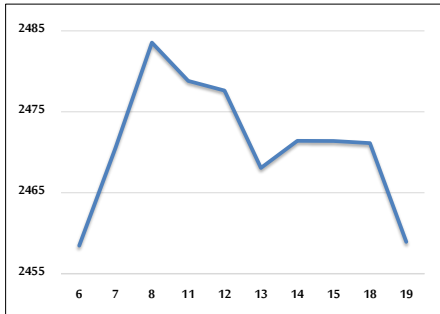
حجم التداول اليومي من 2/6 لغاية 2/19 2024



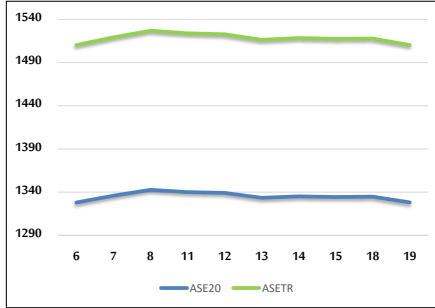
التوزيع القطاعي لحجم التداول ليوم الإثنين 2024/2/19



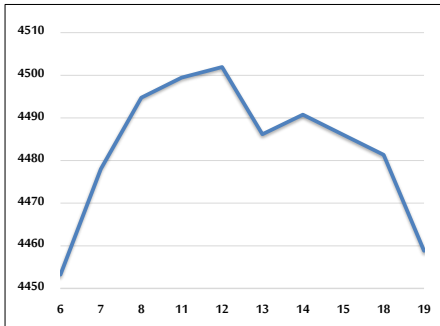
الرقم القياسي العام المرجح للأسهم الحرة من 2/6 لغاية 2/19 2024



الرقم القياسي المرجح للأسهم الحرة ASE20 و ASETR من 2/6 لغاية 2/19 2024



الرقم القياسي المرجح بالقيمة السوقية من 2/6 لغاية 2/19 2024



حجم التداول (دينار)

التغير (%)	التغير	2024	2023	
-71.72%	-7,290,826	2,874,626	10,165,452	يومي
-47.96%	-63,467,072	68,852,977	132,320,049	تراكي (2/19-2/1)
-45.63%	-146,974,675	175,095,150	322,069,825	تراكي (2/19-1/2)

عدد الأسهم المتداولة

التغير (%)	التغير	2024	2023	
-53.75%	-3,204,872	2,757,481	5,962,353	يومي
-33.48%	-25,407,011	50,475,887	75,882,898	تراكي (2/19-2/1)
-23.54%	-44,218,282	143,608,878	187,827,160	تراكي (2/19-1/2)

عدد العقود المنفذة

التغير (%)	التغير	2024	2023	
-33.01%	-1,174	2,382	3,556	يومي
-47.55%	-25,795	28,450	54,245	تراكي (2/19-2/1)
-33.35%	-43,994	87,922	131,916	تراكي (2/19-1/2)

بعض النسب المالية للبورصة (2024/2/19)

القطاع	القيمة السوقية P/E إلى العائد	القيمة السوقية إلى القيمة الدفترية	الأرباح الموزعة إلى القيمة السوقية (%)	معدل الدوران (%)
القطاع المالي	8.724	0.795	5.841	0.040
قطاع الخدمات	11.912	1.346	6.518	0.056
قطاع الصناعة	6.815	1.544	7.513	0.045
جميع القطاعات	7.859	1.018	6.807	0.044

الرقم القياسي العام لأسعار الاسهم المرجح بالقيمة السوقية للأسهم الحرة (1999=1000)

القطاع	التغير		الإثنين	الأحد
	اليوم السابق	بداية العام	19/02/2024	18/02/2024
الرقم القياسي العام	-0.49%	1.14%	2458.9	2471.1
القطاع المالي	-0.53%	-0.65%	2711.3	2725.7
قطاع الخدمات	-0.41%	3.53%	1702.1	1709.0
قطاع الصناعة	-0.64%	2.33%	4828.9	4859.8

الرقم القياسي لأسعار الاسهم المرجح بالقيمة السوقية للأسهم الحرة ASE20 (2014=1000)

التغير	الإثنين	الأحد
-0.50%	1328.0	1334.8

مؤشر العائد الكلي ASETR (2021=1074)

التغير	الإثنين	الأحد
-0.50%	1510.3	1518.0

الرقم القياسي لأسعار الاسهم المرجح بالقيمة السوقية (1991=1000)

القطاع	التغير		الإثنين	الأحد
	اليوم السابق	بداية العام	19/02/2024	18/02/2024
الرقم القياسي العام	-0.50%	0.96%	4458.9	4481.3
قطاع البنوك	-0.49%	-0.66%	6691.0	6724.0
قطاع التأمين	0.53%	3.49%	1329.7	1322.7
قطاع الخدمات	-0.42%	1.42%	891.1	894.9
قطاع الصناعة	-0.53%	3.05%	5880.7	5912.2

الرقم القياسي المرجح بالقيمة السوقية للأسهم الحرة حسب الأسواق (2012=1000)

السوق	التغير		الإثنين	الأحد
	اليوم السابق	بداية العام	19/02/2024	18/02/2024
السوق الأول	-0.50%	1.41%	1378.1	1385.0
السوق الثاني	-0.28%	-2.53%	842.4	844.7

القيمة السوقية (دينار)

التغير	الإثنين	الأحد
-0.47%	17,033,223,092	17,114,234,944