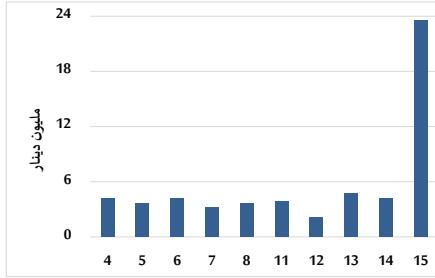


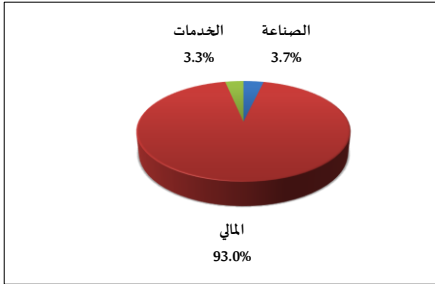
خلاصة البيانات الاحصائية لبورصة عمان

الخميس 2024/2/15

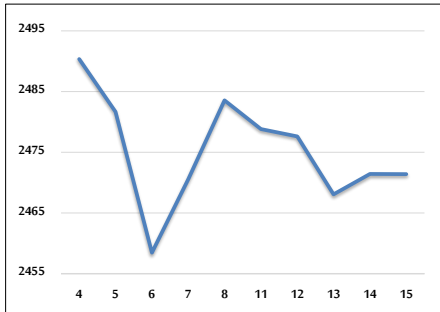
حجم التداول اليومي من 2/4 لغاية 2024/2/15



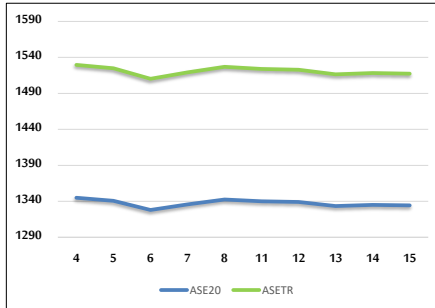
التوزيع القطاعي لحجم التداول ليوم الخميس 2024/2/15



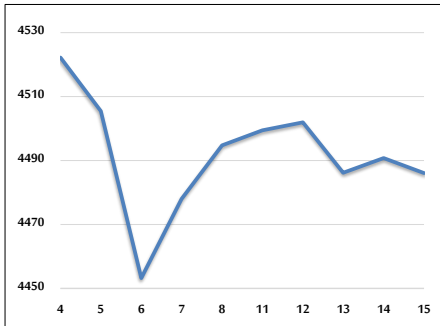
الرقم القياسي العام المرجح للأسهم الحرة من 2/4 لغاية 2024/2/15



الرقم القياسي المرجح للأسهم الحرة ASE20 و ASETR من 2/4 لغاية 2024/2/15



الرقم القياسي المرجح بالقيمة السوقية من 2/4 لغاية 2024/2/15



حجم التداول (دينار)

التغير (%)	التغير	2024	2023	
78.24%	10,347,359	23,572,577	13,225,218	يومي
-42.80%	-47,387,934	63,341,683	110,729,617	تراكبي (2/15-2/1)
-43.56%	-130,895,537	169,583,856	300,479,393	تراكبي (2/15-1/2)

عدد الأسهم المتداولة

التغير (%)	التغير	2024	2023	
154.11%	8,829,190	14,558,464	5,729,274	يومي
-29.72%	-19,161,931	45,322,762	64,484,693	تراكبي (2/15-2/1)
-21.52%	-37,973,202	138,455,753	176,428,955	تراكبي (2/15-1/2)

عدد العقود المنفذة

التغير (%)	التغير	2024	2023	
-49.77%	-2,450	2,473	4,923	يومي
-48.62%	-22,670	23,961	46,631	تراكبي (2/15-2/1)
-32.88%	-40,869	83,433	124,302	تراكبي (2/15-1/2)

بعض النسب المالية للبورصة (2024/2/15)

القطاع	القيمة السوقية P/E إلى العائد	القيمة السوقية إلى القيمة الدفترية	الأرباح الموزعة إلى القيمة السوقية (%)	معدل الدوران (%)
القطاع المالي	8.748	0.801	5.885	0.319
قطاع الخدمات	12.034	1.359	6.460	0.052
قطاع الصناعة	6.851	1.552	7.474	0.075
جميع القطاعات	7.901	1.027	6.802	0.233

الرقم القياسي العام لأسعار الاسهم المرجح بالقيمة السوقية للأسهم الحرة (1999=1000)

القطاع	التغير		الخميس 15/02/2024	الأربعاء 14/02/2024
	بداية العام	اليوم السابق		
الرقم القياسي العام	1.65%	0.00%	2471.4	2471.4
القطاع المالي	-0.20%	0.13%	2723.5	2720.0
قطاع الخدمات	4.14%	-0.20%	1712.0	1715.4
قطاع الصناعة	2.94%	-0.18%	4857.4	4866.2

الرقم القياسي لأسعار الاسهم المرجح بالقيمة السوقية للأسهم الحرة ASE20 (2014=1000)

1.95%	-0.06%	1334.4	1335.1
-------	--------	--------	--------

مؤشر العائد الكلي ASETR (2021=1074)

1.95%	-0.06%	1517.5	1518.4
-------	--------	--------	--------

الرقم القياسي لأسعار الاسهم المرجح بالقيمة السوقية (1991=1000)

القطاع	التغير		الخميس 15/02/2024	الأربعاء 14/02/2024
	بداية العام	اليوم السابق		
الرقم القياسي العام	1.58%	-0.10%	4486.1	4490.8
قطاع البنوك	-0.16%	0.09%	6724.9	6719.1
قطاع التأمين	1.97%	-0.22%	1310.3	1313.2
قطاع الخدمات	2.67%	0.06%	902.1	901.6
قطاع الصناعة	3.62%	-0.40%	5913.4	5937.4

الرقم القياسي المرجح بالقيمة السوقية للأسهم الحرة حسب الأسواق (2012=1000)

السوق	التغير		الخميس 15/02/2024	الأربعاء 14/02/2024
	بداية العام	اليوم السابق		
السوق الأول	1.86%	-0.05%	1384.3	1385.1
السوق الثاني	-1.63%	0.59%	850.1	845.2

القيمة السوقية (دينار)

1.10%	-0.12%	17,125,729,527	17,146,427,439
-------	--------	----------------	----------------