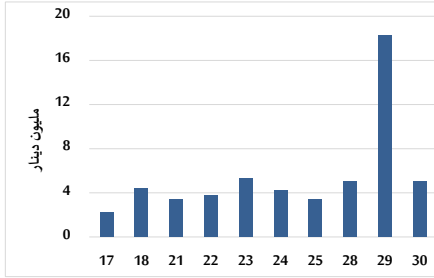


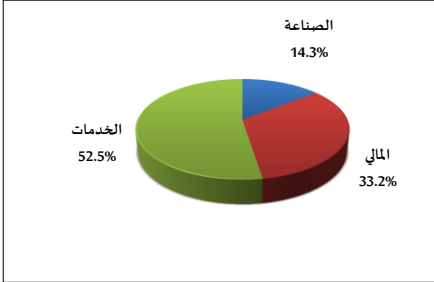
خلاصة البيانات الاحصائية لبورصة عمان

الثلاثاء 2024/1/30

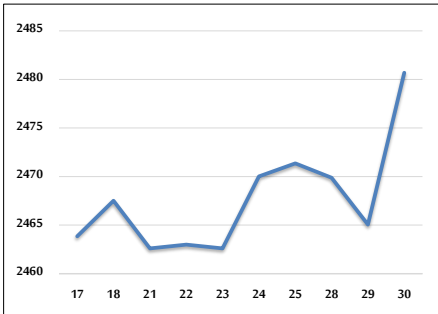
حجم التداول اليومي من 1/17 لغاية 1/30/2024



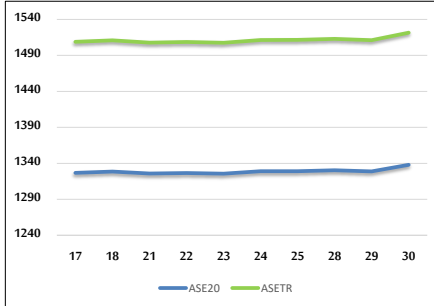
التوزيع القطاعي لحجم التداول ليوم الثلاثاء 2024/1/30



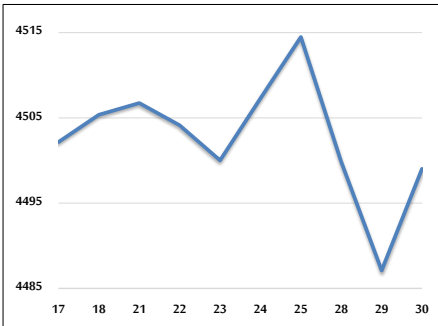
الرقم القياسي العام المرجح للأسهم الحرة من 1/17 لغاية 1/30/2024



الرقم القياسي المرجح للأسهم الحرة ASE20 وASETR من 1/17 لغاية 1/30/2024



الرقم القياسي المرجح بالقيمة السوقية من 1/17 لغاية 1/30/2024



حجم التداول (دينار)

التغير (%)	التغير	2024	2023	
-37.58%	-3,054,272	5,072,840	8,127,112	يومي
-44.10%	-79,893,068	101,259,854	181,152,922	تراكبي (1/30-1/2)
-44.10%	-79,893,068	101,259,854	181,152,922	تراكبي (1/30-1/2)

عدد الأسهم المتداولة

التغير (%)	التغير	2024	2023	
-44.15%	-2,600,698	3,289,770	5,890,468	يومي
-14.42%	-15,118,985	89,738,677	104,857,662	تراكبي (1/30-1/2)
-14.42%	-15,118,985	89,738,677	104,857,662	تراكبي (1/30-1/2)

عدد العقود المنفذة

التغير (%)	التغير	2024	2023	
-26.49%	-1,022	2,836	3,858	يومي
-24.24%	-18,161	56,766	74,927	تراكبي (1/30-1/2)
-24.24%	-18,161	56,766	74,927	تراكبي (1/30-1/2)

بعض النسب المالية للبورصة (2024/1/30)

القطاع	القيمة السوقية P/E إلى العائد	القيمة السوقية إلى القيمة الدفترية	الأرباح الموزعة إلى القيمة السوقية (%)	معدل الدوران (%)
القطاع المالي	8.076	0.835	5.514	0.040
قطاع الخدمات	11.980	1.355	6.466	0.093
قطاع الصناعة	6.813	1.541	7.517	0.053
جميع القطاعات	7.555	1.052	6.613	0.053

الرقم القياسي العام لأسعار الاسهم المرجح بالقيمة السوقية للأسهم الحرة (1999=1000)

القطاع	التغير		الثلاثاء	الاثنين
	اليوم السابق	بداية العام	30/01/2024	29/01/2024
الرقم القياسي العام	0.63%	2.04%	2480.7	2465.1
القطاع المالي	0.21%	0.81%	2751.0	2745.2
قطاع الخدمات	2.15%	4.25%	1713.9	1677.8
قطاع الصناعة	-0.40%	1.69%	4798.5	4817.8

الرقم القياسي لأسعار الاسهم المرجح بالقيمة السوقية للأسهم الحرة ASE20 (2014=1000)

التغير	الثلاثاء	الاثنين
2.23%	1338.0	1328.8

مؤشر العائد الكلي ASETR (2021=1074)

التغير	الثلاثاء	الاثنين
2.23%	1521.6	1511.2

الرقم القياسي لأسعار الاسهم المرجح بالقيمة السوقية (1991=1000)

القطاع	التغير		الثلاثاء	الاثنين
	اليوم السابق	بداية العام	30/01/2024	29/01/2024
الرقم القياسي العام	0.27%	1.87%	4499.0	4487.1
قطاع البنوك	0.29%	1.17%	6814.2	6794.3
قطاع التأمين	-0.10%	0.43%	1290.4	1291.7
قطاع الخدمات	0.69%	2.13%	897.3	891.2
قطاع الصناعة	0.10%	2.79%	5866.1	5860.2

الرقم القياسي المرجح بالقيمة السوقية للأسهم الحرة حسب الأسواق (2012=1000)

السوق	التغير		الثلاثاء	الاثنين
	اليوم السابق	بداية العام	30/01/2024	29/01/2024
السوق الأول	0.69%	2.13%	1387.9	1378.3
السوق الثاني	-0.22%	-0.42%	860.7	862.5

القيمة السوقية (دينار)

التغير	الثلاثاء	الاثنين
1.50%	17,193,668,531	17,149,389,502