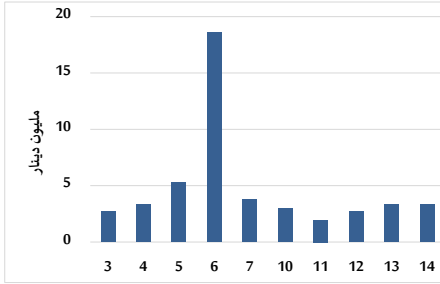
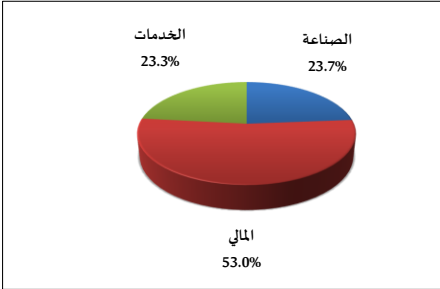


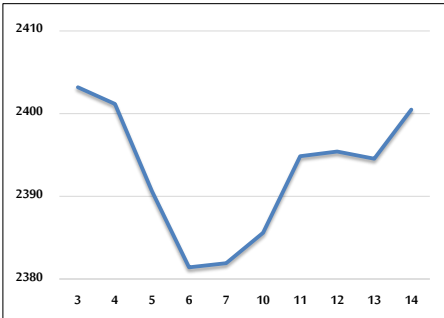
حجم التداول اليومي من 12/3 لغاية 12/14 2023/12/14



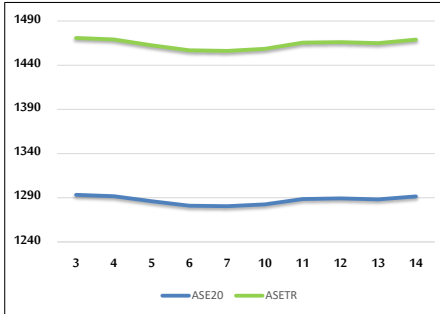
التوزيع القطاعي لحجم التداول ليوم الخميس 2023/12/14



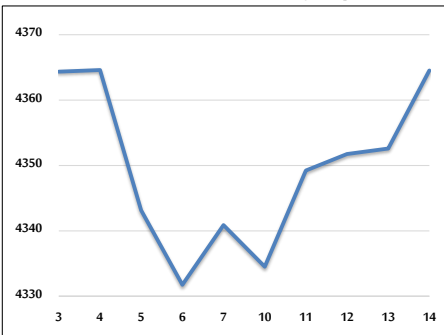
الرقم القياسي العام المرجح للأسهم الحرة من 12/3 لغاية 12/14 2023/12/14



الرقم القياسي المرجح للأسهم الحرة ASE20 و ASETR من 12/3 لغاية 12/14 2023/12/14



الرقم القياسي المرجح بالقيمة السوقية من 12/3 لغاية 12/14 2023/12/14



حجم التداول (دينار)

التغير (%)	التغير	2023	2022	
-0.47%	-15,949	3,345,987	3,361,936	يومي
6.19%	2,803,550	48,114,188	45,310,638	تراكمي (12/14-12/3)
-24.29%	-451,069,408	1,405,676,573	1,856,745,981	تراكمي (12/14-1/2)

عدد الأسهم المتداولة

التغير (%)	التغير	2023	2022	
57.07%	1,573,248	4,329,841	2,756,593	يومي
-7.55%	-3,141,762	38,444,913	41,586,675	تراكمي (12/14-12/3)
-4.63%	-51,718,972	1,065,645,163	1,117,364,135	تراكمي (12/14-1/2)

عدد العقود المنفذة

التغير (%)	التغير	2023	2022	
15.89%	329	2,399	2,070	يومي
-4.40%	-1,040	22,584	23,624	تراكمي (12/14-12/3)
-8.26%	-59,136	656,671	715,807	تراكمي (12/14-1/2)

بعض النسب المالية للبورصة (2023/12/14)

القطاع	معدل الدوران (%)	الأرباح الموزعة إلى القيمة السوقية (%)	القيمة السوقية إلى القيمة الدفترية	P/E إلى العائد
القطاع المالي	0.062	5.660	0.812	7.875
قطاع الخدمات	0.050	6.779	1.296	11.400
قطاع الصناعة	0.132	7.631	1.519	6.712
جميع القطاعات	0.069	6.764	1.010	7.333

الرقم القياسي العام لاسعار الاسهم المرجح بالقيمة السوقية للأسهم الحرة (1000=1999)

القطاع	التغير		الخميس 14/12/2023	الأربعاء 13/12/2023
	بداية العام	اليوم السابق		
الرقم القياسي العام	-4.04%	0.25%	2400.5	2394.6
القطاع المالي	-0.02%	0.26%	2691.8	2684.9
قطاع الخدمات	-7.03%	0.29%	1618.4	1613.8
قطاع الصناعة	-11.36%	0.20%	4691.2	4681.9

الرقم القياسي لاسعار الاسهم المرجح بالقيمة السوقية للأسهم الحرة ASE20 (2014=1000)

التغير	الخميس 14/12/2023	الأربعاء 13/12/2023
-3.99%	1291.6	1288.1

مؤشر العائد الكلي ASETR (1074=2021)

التغير	الخميس 14/12/2023	الأربعاء 13/12/2023
2.71%	1468.9	1464.9

الرقم القياسي لأسعار الأسهم المرجح بالقيمة السوقية (1000=1991)

القطاع	التغير		الخميس 14/12/2023	الأربعاء 13/12/2023
	بداية العام	اليوم السابق		
الرقم القياسي العام	-7.73%	0.27%	4364.5	4352.6
قطاع البنوك	-2.22%	0.31%	6603.7	6583.4
قطاع التأمين	-4.16%	0.11%	1276.2	1274.9
قطاع الخدمات	2.69%	0.35%	875.0	872.0
قطاع الصناعة	-17.35%	0.21%	5687.8	5676.1

الرقم القياسي المرجح بالقيمة السوقية للأسهم الحرة حسب الأسواق (1000=2012)

السوق	التغير		الخميس 14/12/2023	الأربعاء 13/12/2023
	بداية العام	اليوم السابق		
السوق الأول	-4.82%	0.28%	1340.7	1337.1
السوق الثاني	8.61%	0.17%	856.4	855.0

القيمة السوقية (دينار)

التغير	الخميس 14/12/2023	الأربعاء 13/12/2023
-6.95%	16,751,964,624	16,707,462,917