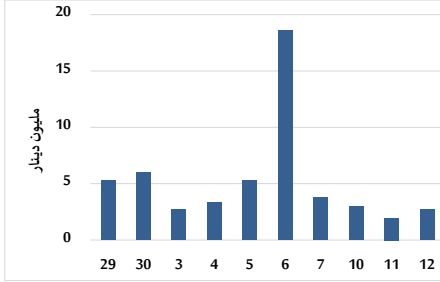


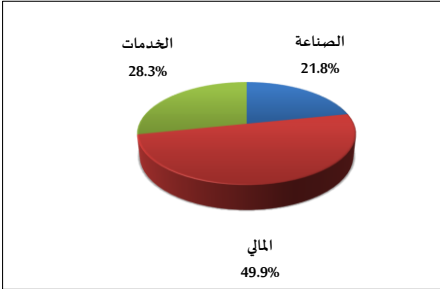
خلاصة البيانات الاحصائية لبورصة عمان

الثلاثاء 2023/12/12

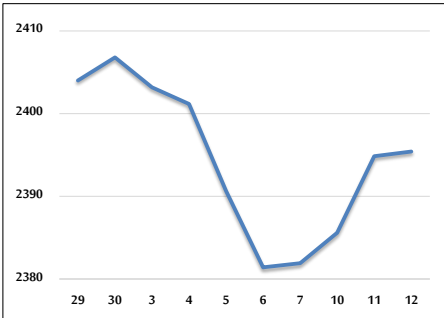
حجم التداول اليومي من 11/29 لغاية 12/12 2023



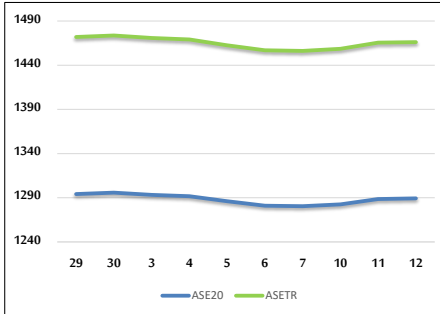
التوزيع القطاعي لحجم التداول ليوم الثلاثاء 2023/12/12



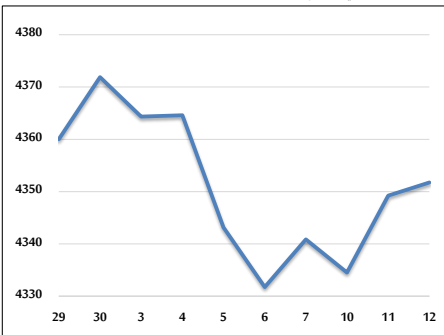
الرقم القياسي العام المرجح للأسهم الحرة من 11/29 لغاية 12/12 2023



الرقم القياسي المرجح للأسهم الحرة ASE20 وASETR من 11/29 لغاية 12/12 2023



الرقم القياسي المرجح بالقيمة السوقية من 11/29 لغاية 12/12 2023



حجم التداول (دينار)

| التغير (%) | التغير       | 2023          | 2022          |                     |
|------------|--------------|---------------|---------------|---------------------|
| -22.51%    | -795,606     | 2,739,131     | 3,534,737     | يومي                |
| 17.76%     | 6,251,362    | 41,446,629    | 35,195,267    | تراكمي (12/12-12/3) |
| -24.24%    | -447,621,596 | 1,399,009,014 | 1,846,630,610 | تراكمي (12/12-1/2)  |

عدد الأسهم المتداولة

| التغير (%) | التغير      | 2023          | 2022          |                     |
|------------|-------------|---------------|---------------|---------------------|
| -19.41%    | -686,989    | 2,852,334     | 3,539,323     | يومي                |
| -6.72%     | -2,225,423  | 30,907,581    | 33,133,004    | تراكمي (12/12-12/3) |
| -4.58%     | -50,802,633 | 1,058,107,831 | 1,108,910,464 | تراكمي (12/12-1/2)  |

عدد العقود المنفذة

| التغير (%) | التغير  | 2023    | 2022    |                     |
|------------|---------|---------|---------|---------------------|
| 0.09%      | 2       | 2,259   | 2,257   | يومي                |
| -5.23%     | -979    | 17,747  | 18,726  | تراكمي (12/12-12/3) |
| -8.31%     | -59,075 | 651,834 | 710,909 | تراكمي (12/12-1/2)  |

بعض النسب المالية للبورصة (2023/12/12)

| القطاع        | معدل الدوران (%) | القيمة السوقية إلى الأرباح الموزعة إلى القيمة الدفترية (%) | القيمة السوقية إلى القيمة الدفترية | P/E إلى العائد |
|---------------|------------------|------------------------------------------------------------|------------------------------------|----------------|
| القطاع المالي | 0.052            | 5.676                                                      | 0.809                              | 7.852          |
| قطاع الخدمات  | 0.035            | 6.776                                                      | 1.297                              | 11.405         |
| قطاع الصناعة  | 0.028            | 7.664                                                      | 1.512                              | 6.683          |
| جميع القطاعات | 0.045            | 6.784                                                      | 1.007                              | 7.311          |

الرقم القياسي العام لاسعار الاسهم المرجح بالقيمة السوقية للأسهم الحرة (1000=1999)

| الرقم القياسي العام | التغير      |              | الثلاثاء   | الاثنين    |
|---------------------|-------------|--------------|------------|------------|
|                     | بداية العام | اليوم السابق | 12/12/2023 | 11/12/2023 |
| الرقم القياسي العام | -4.24%      | 0.02%        | 2395.4     | 2394.9     |
| القطاع المالي       | -0.22%      | 0.01%        | 2686.3     | 2686.2     |
| قطاع الخدمات        | -7.05%      | 0.27%        | 1618.1     | 1613.7     |
| قطاع الصناعة        | -11.84%     | -0.22%       | 4665.7     | 4675.8     |

الرقم القياسي لاسعار الاسهم المرجح بالقيمة السوقية للأسهم الحرة ASE20 (2014=1000)

| التغير | الثلاثاء | الاثنين |
|--------|----------|---------|
| -4.17% | 1289.2   | 1288.6  |

مؤشر العائد الكلي ASETR (1074=2021)

| التغير | الثلاثاء | الاثنين |
|--------|----------|---------|
| 2.52%  | 1466.2   | 1465.4  |

الرقم القياسي لأسعار الاسهم المرجح بالقيمة السوقية (1000=1991)

| الرقم القياسي العام | التغير      |              | الثلاثاء   | الاثنين    |
|---------------------|-------------|--------------|------------|------------|
|                     | بداية العام | اليوم السابق | 12/12/2023 | 11/12/2023 |
| الرقم القياسي العام | -8.00%      | 0.06%        | 4351.7     | 4349.2     |
| قطاع البنوك         | -2.46%      | 0.03%        | 6587.5     | 6585.6     |
| قطاع التأمين        | -4.34%      | -0.21%       | 1273.9     | 1276.6     |
| قطاع الخدمات        | 2.72%       | 0.46%        | 875.3      | 871.3      |
| قطاع الصناعة        | -17.73%     | -0.01%       | 5662.0     | 5662.8     |

الرقم القياسي المرجح بالقيمة السوقية للأسهم الحرة حسب الأسواق (1000=2012)

| السوق        | التغير      |              | الثلاثاء   | الاثنين    |
|--------------|-------------|--------------|------------|------------|
|              | بداية العام | اليوم السابق | 12/12/2023 | 11/12/2023 |
| السوق الأول  | -5.03%      | 0.06%        | 1337.7     | 1337.0     |
| السوق الثاني | 8.28%       | 0.22%        | 853.8      | 851.9      |

القيمة السوقية (دينار)

| التغير | الثلاثاء       | الاثنين        |
|--------|----------------|----------------|
| -7.21% | 16,705,056,738 | 16,694,641,020 |