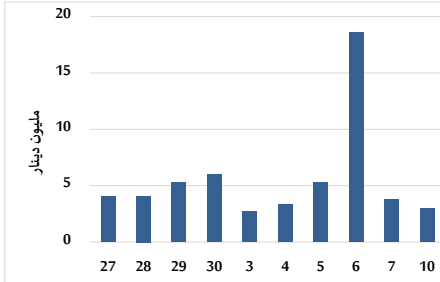
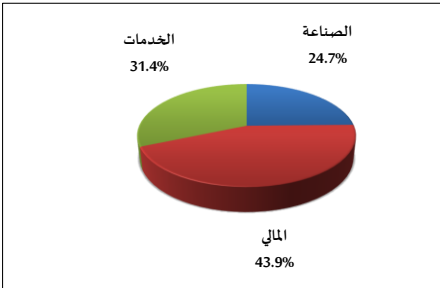


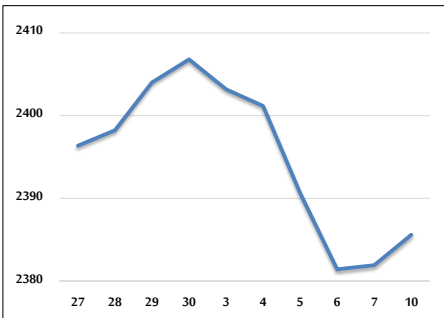
حجم التداول اليومي من 11/27 لغاية 2023/12/10



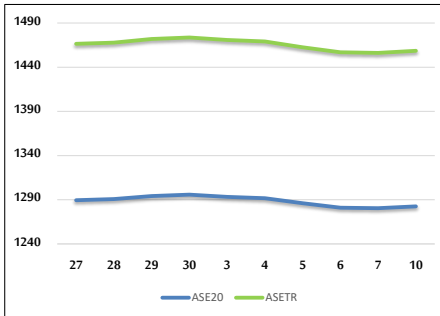
التوزيع القطاعي لحجم التداول ليوم الأحد 2023/12/10



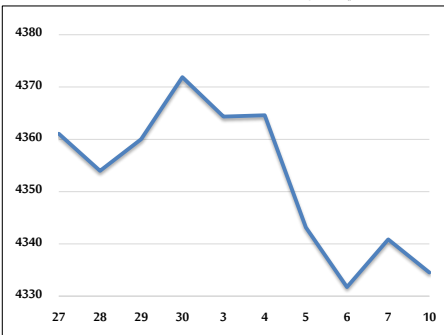
الرقم القياسي العام المرجح للأسهم الحرة من 11/27 لغاية 2023/12/10



الرقم القياسي المرجح للأسهم الحرة ASE20 وASETR من 11/27 لغاية 2023/12/10



الرقم القياسي المرجح بالقيمة السوقية من 11/27 لغاية 2023/12/10



حجم التداول (دينار)

التغير (%)	التغير	2023	2022	
-18.11%	-661,631	2,992,350	3,653,981	يومي
26.23%	7,637,622	36,753,675	29,116,053	تراكمي (12/10-12/3)
-24.24%	-446,235,336	1,394,316,060	1,840,551,396	تراكمي (12/10-1/2)

عدد الأسهم المتداولة

التغير (%)	التغير	2023	2022	
7.41%	251,738	3,649,045	3,397,307	يومي
-2.20%	-588,635	26,197,318	26,785,953	تراكمي (12/10-12/3)
-4.46%	-49,165,845	1,053,397,568	1,102,563,413	تراكمي (12/10-1/2)

عدد العقود المنفذة

التغير (%)	التغير	2023	2022	
-25.60%	-639	1,857	2,496	يومي
-3.20%	-470	14,197	14,667	تراكمي (12/10-12/3)
-8.29%	-58,566	648,284	706,850	تراكمي (12/10-1/2)

بعض النسب المالية للبورصة (2023/12/10)

القطاع	معدل الدوران (%)	القيمة السوقية إلى الأرباح الموزعة إلى القيمة الدفترية (%)	القيمة السوقية إلى القيمة الدفترية	P/E إلى العائد
القطاع المالي	0.044	5.711	0.804	7.805
قطاع الخدمات	0.059	6.801	1.292	11.363
قطاع الصناعة	0.129	7.664	1.512	6.683
جميع القطاعات	0.058	6.811	1.003	7.282

الرقم القياسي العام لاسعار الاسهم المرجح بالقيمة السوقية للأسهم الحرة (1000=1999)

الرقم القياسي العام	التغير		الأحد 10/12/2023	الخميس 07/12/2023
	بداية العام	اليوم السابق		
الرقم القياسي العام	-4.64%	0.15%	2385.6	2381.9
القطاع المالي	-0.86%	0.05%	2669.1	2667.9
قطاع الخدمات	-7.10%	0.61%	1617.1	1607.4
قطاع الصناعة	-11.71%	-0.17%	4672.5	4680.3

الرقم القياسي لاسعار الاسهم المرجح بالقيمة السوقية للأسهم الحرة ASE20 (2014=1000)

التغير	الأحد	الخميس
-4.67%	1282.5	1280.4

مؤشر العائد الكلي ASETR (1074=2021)

التغير	الأحد	الخميس
1.99%	1458.6	1456.2

الرقم القياسي لأسعار الاسهم المرجح بالقيمة السوقية (1000=1991)

الرقم القياسي العام	التغير		الأحد 10/12/2023	الخميس 07/12/2023
	بداية العام	اليوم السابق		
الرقم القياسي العام	-8.37%	-0.15%	4334.5	4340.9
قطاع البنوك	-3.12%	-0.10%	6542.7	6549.2
قطاع التأمين	-4.12%	0.11%	1276.8	1275.4
قطاع الخدمات	2.20%	-0.56%	870.8	875.7
قطاع الصناعة	-17.72%	-0.09%	5662.8	5668.1

الرقم القياسي المرجح بالقيمة السوقية للأسهم الحرة حسب الأسواق (1000=2012)

السوق	التغير		الأحد 10/12/2023	الخميس 07/12/2023
	بداية العام	اليوم السابق		
السوق الأول	-5.49%	0.16%	1331.3	1329.1
السوق الثاني	8.12%	-0.13%	852.6	853.7

القيمة السوقية (دينار)

التغير	الأحد	الخميس
-7.55%	16,644,089,315	16,665,733,484