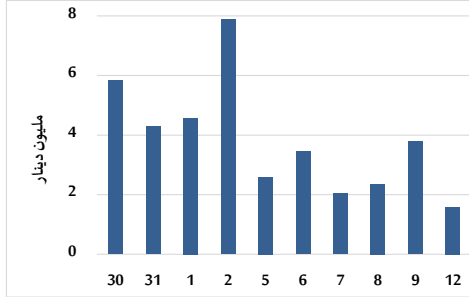


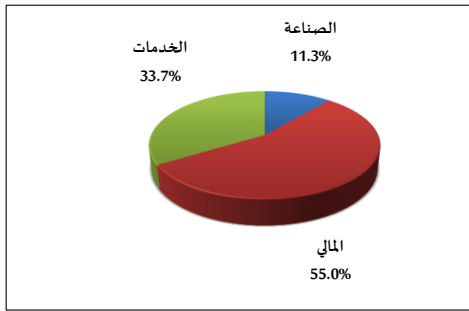
خلاصة البيانات الاحصائية لبورصة عمان

الأحد 2023/11/12

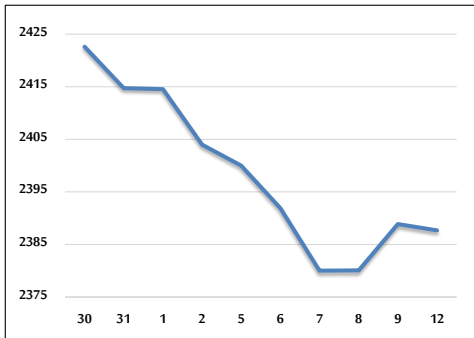
حجم التداول اليومي من 10/30 لغاية 2023/11/12



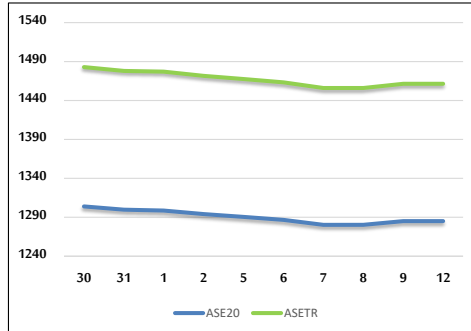
التوزيع القطاعي لحجم التداول ليوم الأحد 2023/11/12



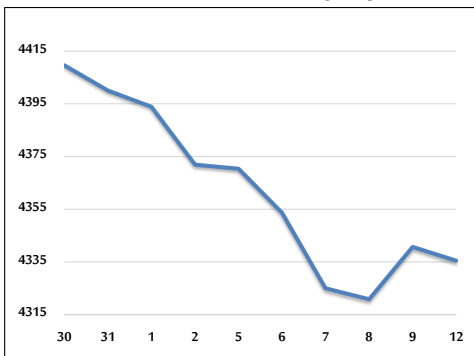
الرقم القياسي العام المرجح بالأسهم الحرة من 10/30 لغاية 2023/11/12



الرقم القياسي المرجح بالأسهم الحرة ASE20 وASETR من 10/30 لغاية 2023/11/12



الرقم القياسي المرجح بالقيمة السوقية من 10/30 لغاية 2023/11/12



حجم التداول (دينار)

التغير (%)	التغير	2023	2022	
-55.69%	-2,000,406	1,591,427	3,591,833	يومي
-48.18%	-26,267,012	28,246,214	54,513,226	تراكمي (11/12-11/1)
-25.28%	-441,793,764	1,306,022,043	1,747,815,807	تراكمي (11/12-1/2)

عدد الأسهم المتداولة

التغير (%)	التغير	2023	2022	
-56.30%	-1,913,902	1,485,388	3,399,290	يومي
-49.47%	-21,734,914	22,199,453	43,934,367	تراكمي (11/12-11/1)
-5.27%	-53,680,720	965,664,111	1,019,344,831	تراكمي (11/12-1/2)

عدد العقود المنفذة

التغير (%)	التغير	2023	2022	
-28.24%	-554	1,408	1,962	يومي
-13.74%	-2,435	15,281	17,716	تراكمي (11/12-11/1)
-8.51%	-55,911	601,334	657,245	تراكمي (11/12-1/2)

بعض النسب المالية للبورصة (2023/11/12)

القطاع	القيمة السوقية P/E إلى العائد	القيمة السوقية إلى القيمة الدفترية	الأرباح الموزعة إلى القيمة السوقية (%)	معدل الدوران (%)
القطاع المالي	7.759	0.799	5.756	0.025
قطاع الخدمات	11.438	1.301	6.757	0.029
قطاع الصناعة	6.717	1.520	7.625	0.009
جميع القطاعات	7.284	1.003	6.809	0.024

الرقم القياسي العام لأسعار الأسهم المرجح بالقيمة السوقية للأسهم الحرة (1000=1999)

القطاع	التغير		الأحد 12/11/2023	الخميس 09/11/2023	الرقم القياسي العام
	اليوم السابق	بداية العام			
القطاع المالي	-0.05%	-4.55%	2387.7	2388.9	الرقم القياسي العام
قطاع الخدمات	0.15%	-1.57%	2649.8	2645.8	القطاع المالي
قطاع الصناعة	-0.26%	-5.44%	1646.2	1650.5	قطاع الخدمات
قطاع الخدمات	-0.43%	-11.88%	4663.4	4683.7	قطاع الصناعة

الرقم القياسي لأسعار الأسهم المرجح بالقيمة السوقية للأسهم الحرة ASE20 (2014=1000)

التغير	الأحد 12/11/2023	الخميس 09/11/2023	الرقم القياسي العام
-0.01%	1285.0	1285.1	الرقم القياسي العام
-4.48%			

مؤشر العائد الكلي ASETR (2021=1074)

التغير	الأحد 12/11/2023	الخميس 09/11/2023	الرقم القياسي العام
-0.01%	1461.4	1461.5	الرقم القياسي العام
2.18%			

الرقم القياسي لأسعار الأسهم المرجح بالقيمة السوقية (1000=1991)

القطاع	التغير		الأحد 12/11/2023	الخميس 09/11/2023	الرقم القياسي العام
	اليوم السابق	بداية العام			
قطاع البنوك	-0.12%	-8.35%	4335.5	4340.7	الرقم القياسي العام
قطاع التأمين	0.18%	-3.57%	6512.2	6500.3	قطاع البنوك
قطاع الخدمات	-0.43%	-5.29%	1261.3	1266.7	قطاع التأمين
قطاع الخدمات	-0.26%	0.66%	857.7	859.9	قطاع الخدمات
قطاع الصناعة	-0.46%	-16.76%	5728.7	5755.2	قطاع الصناعة

الرقم القياسي المرجح بالقيمة السوقية للأسهم الحرة حسب الأسواق (2012=1000)

السوق	التغير		الأحد 12/11/2023	الخميس 09/11/2023	الرقم القياسي العام
	اليوم السابق	بداية العام			
السوق الأول	-0.01%	-5.32%	1333.6	1333.7	السوق الأول
السوق الثاني	-0.51%	5.84%	834.6	838.9	السوق الثاني

القيمة السوقية (دينار)

التغير	الأحد 12/11/2023	الخميس 09/11/2023	القيمة السوقية
-0.11%	16,635,382,150	16,653,416,040	القيمة السوقية
-7.60%			