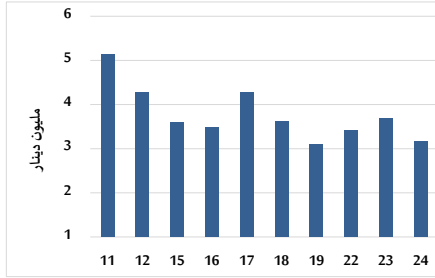


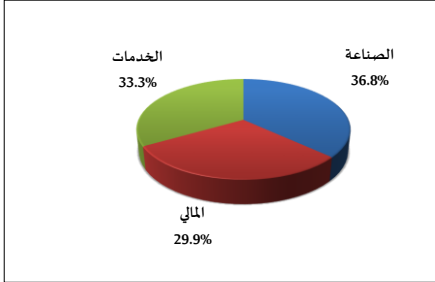
خلاصة البيانات الاحصائية لبورصة عمان

الثلاثاء 2023/10/24

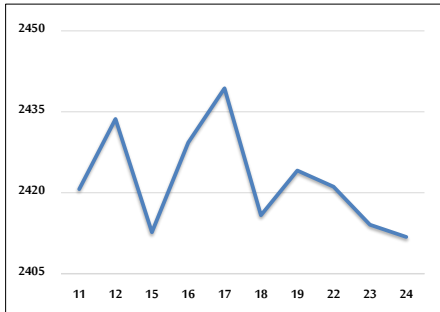
حجم التداول اليومي من 10/11 لغاية 2023/10/24



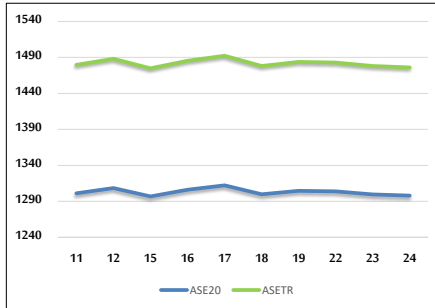
التوزيع القطاعي لحجم التداول ليوم الثلاثاء 2023/10/24



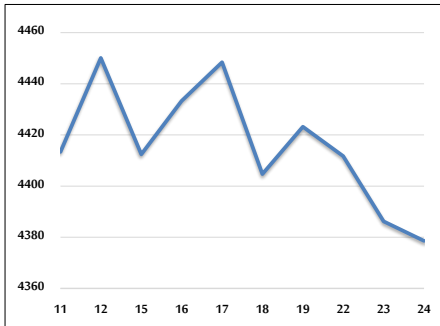
الرقم القياسي العام المرجح بالأسهم الحرة من 10/11 لغاية 2023/10/24



الرقم القياسي المرجح بالأسهم الحرة ASE20 وASETR من 10/11 لغاية 2023/10/24



الرقم القياسي المرجح بالقيمة السوقية من 10/11 لغاية 2023/10/24



حجم التداول (دينار)

التغير (%)	التغير	2023	2022	
-77.48%	-10,842,965	3,152,443	13,995,408	يومي
-20.14%	-20,465,907	81,142,177	101,608,084	تراكبي (10/24-10/1)
-24.80%	-414,005,318	1,255,692,852	1,669,698,170	تراكبي (10/24-1/2)

عدد الأسهم المتداولة

التغير (%)	التغير	2023	2022	
-65.60%	-4,969,110	2,605,463	7,574,573	يومي
17.17%	12,033,812	82,125,381	70,091,569	تراكبي (10/24-10/1)
-3.90%	-37,351,825	921,110,158	958,461,983	تراكبي (10/24-1/2)

عدد العقود المنفذة

التغير (%)	التغير	2023	2022	
-31.05%	-913	2,027	2,940	يومي
-12.69%	-6,319	43,471	49,790	تراكبي (10/24-10/1)
-8.83%	-55,750	575,694	631,444	تراكبي (10/24-1/2)

بعض النسب المالية للبورصة (2023/10/24)

القطاع	القيمة السوقية P/E إلى العائد	القيمة السوقية إلى القيمة الدفترية	الأرباح الموزعة إلى القيمة السوقية (%)	معدل الدوران (%)
القطاع المالي	8.817	0.803	5.732	0.033
قطاع الخدمات	11.887	1.314	6.689	0.067
قطاع الصناعة	5.288	1.551	7.472	0.046
جميع القطاعات	6.953	1.013	6.742	0.041

الرقم القياسي العام لأسعار الأسهم المرجح بالقيمة السوقية للأسهم الحرة (1999=1000)

القطاع	التغير		الثلاثاء	الاثنين
	اليوم السابق	بداية العام	24/10/2023	23/10/2023
الرقم القياسي العام	-0.09%	-3.59%	2411.8	2414.1
القطاع المالي	-0.35%	-0.64%	2675.1	2684.5
قطاع الخدمات	0.39%	-4.54%	1661.8	1655.5
قطاع الصناعة	0.23%	-10.65%	4728.7	4717.7

الرقم القياسي لأسعار الأسهم المرجح بالقيمة السوقية للأسهم الحرة ASE20 (2014=1000)

التغير	الثلاثاء	الاثنين
-0.13%	1297.9	1299.7
-3.52%		

مؤشر العائد الكلي ASETR (2021=1074)

التغير	الثلاثاء	الاثنين
-0.13%	1476.1	1478.1
3.21%		

الرقم القياسي لأسعار الأسهم المرجح بالقيمة السوقية (1991=1000)

القطاع	التغير		الثلاثاء	الاثنين
	اليوم السابق	بداية العام	24/10/2023	23/10/2023
الرقم القياسي العام	-0.17%	-7.44%	4378.6	4386.2
قطاع البنوك	-0.57%	-3.33%	6528.8	6566.2
قطاع التأمين	-0.04%	-5.70%	1255.7	1256.3
قطاع الخدمات	0.22%	2.38%	872.4	870.5
قطاع الصناعة	0.23%	-15.25%	5832.6	5819.1

الرقم القياسي المرجح بالقيمة السوقية للأسهم الحرة حسب الأسواق (2012=1000)

السوق	التغير		الثلاثاء	الاثنين
	اليوم السابق	بداية العام	24/10/2023	23/10/2023
السوق الأول	-0.14%	-4.38%	1346.9	1348.8
السوق الثاني	0.18%	7.00%	843.7	842.2

القيمة السوقية (دينار)

التغير	الثلاثاء	الاثنين
-0.15%	16,808,838,140	16,834,477,132
-6.64%		