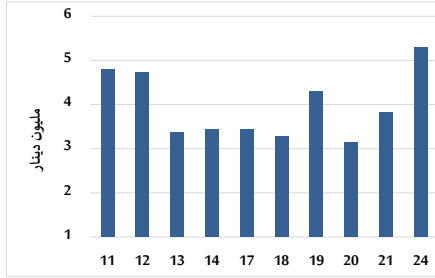


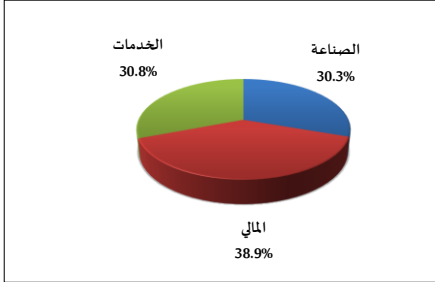
خلاصة البيانات الاحصائية لبورصة عمان

الأحد 2023/9/24

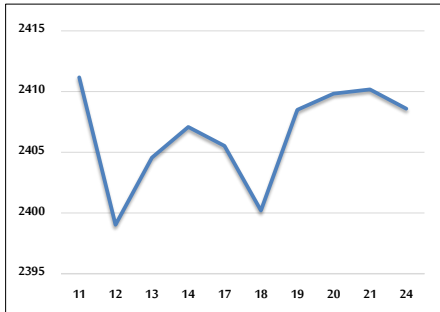
حجم التداول اليومي من 9/11 لغاية 9/24 2023



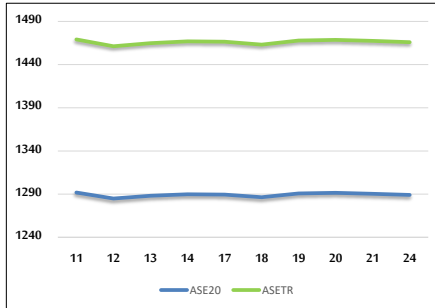
التوزيع القطاعي لحجم التداول ليوم الأحد 2023/9/24



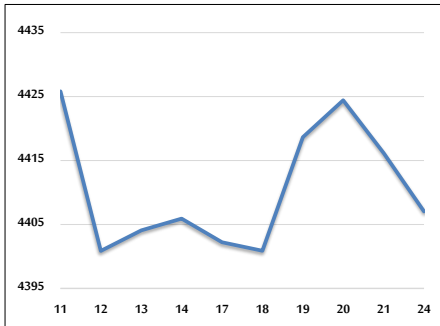
الرقم القياسي العام المرجح للأسهم الحرة من 9/11 لغاية 9/24 2023



الرقم القياسي المرجح للأسهم الحرة ASE20 و ASETR من 9/11 لغاية 9/24 2023



الرقم القياسي المرجح بالقيمة السوقية من 9/11 لغاية 9/24 2023



حجم التداول (دينار)

التغير (%)	التغير	2023	2022	
8.00%	393,106	5,304,508	4,911,402	يومي
-27.10%	-24,132,305	64,912,275	89,044,580	تراكي (9/24-9/1)
-24.66%	-378,658,588	1,156,690,943	1,535,349,531	تراكي (9/24-1/2)

عدد الأسهم المتداولة

التغير (%)	التغير	2023	2022	
86.64%	2,383,386	5,134,256	2,750,870	يومي
33.98%	19,558,458	77,113,897	57,555,439	تراكي (9/24-9/1)
-5.40%	-46,946,449	822,737,213	869,683,662	تراكي (9/24-1/2)

عدد العقود المنفذة

التغير (%)	التغير	2023	2022	
6.31%	166	2,797	2,631	يومي
15.41%	5,954	44,602	38,648	تراكي (9/24-9/1)
-7.91%	-44,948	523,643	568,591	تراكي (9/24-1/2)

بعض النسب المالية للبورصة (2023/9/24)

القطاع	القيمة السوقية P/E إلى العائد	القيمة السوقية إلى القيمة الدفترية	الربح الموزعة إلى القيمة السوقية (%)	معدل الدوران (%)
القطاع المالي	8.640	0.785	5.882	0.073
قطاع الخدمات	12.159	1.340	6.557	0.091
قطاع الصناعة	5.478	1.606	7.213	0.113
جميع القطاعات	7.000	1.027	6.763	0.082

الرقم القياسي العام لأسعار الاسهم المرجح بالقيمة السوقية للأسهم الحرة (1999=1000)

التغير	الأحد		الخميس		
	اليوم السابق	24/09/2023			
بداية العام	-3.72%	-0.07%	2408.6	2410.2	الرقم القياسي العام
	-2.83%	0.11%	2615.9	2613.1	القطاع المالي
	-1.86%	0.06%	1708.4	1707.4	قطاع الخدمات
	-8.03%	-0.52%	4867.1	4892.5	قطاع الصناعة

الرقم القياسي لأسعار الاسهم المرجح بالقيمة السوقية للأسهم الحرة ASE20 (2014=1000)

-4.18%	-0.10%	1289.1	1290.4
--------	--------	--------	--------

مؤشر العائد الكلي ASETR (2021=1074)

2.51%	-0.10%	1466.1	1467.5
-------	--------	--------	--------

الرقم القياسي لأسعار الاسهم المرجح بالقيمة السوقية (1991=1000)

التغير	الأحد		الخميس		
	اليوم السابق	24/09/2023			
بداية العام	-6.84%	-0.21%	4407.0	4416.2	الرقم القياسي العام
	-5.55%	0.04%	6378.6	6376.0	قطاع البنوك
	-6.60%	0.36%	1243.8	1239.4	قطاع التأمين
	4.66%	0.23%	891.8	889.8	قطاع الخدمات
	-11.79%	-0.68%	6070.9	6112.5	قطاع الصناعة

الرقم القياسي المرجح بالقيمة السوقية للأسهم الحرة حسب الأسواق (2012=1000)

التغير	الأحد		الخميس		
	اليوم السابق	24/09/2023			
بداية العام	-4.83%	-0.11%	1340.5	1341.9	السوق الأول
	9.46%	0.55%	863.1	858.4	السوق الثاني

القيمة السوقية (دينار)

-6.41%	-0.15%	16,850,605,921	16,875,529,700
--------	--------	----------------	----------------