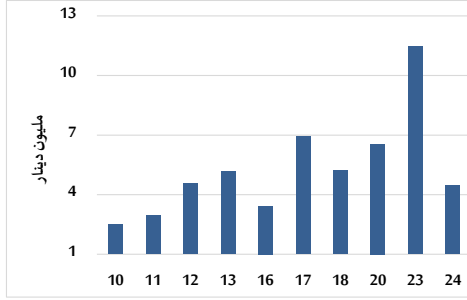


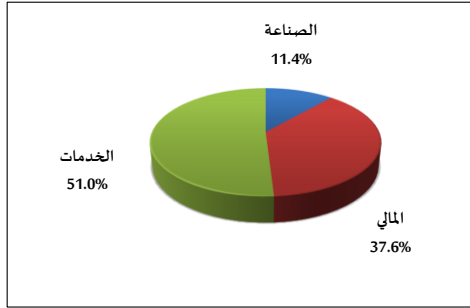
خلاصة البيانات الاحصائية لبورصة عمان

الإثنين 2023/7/24

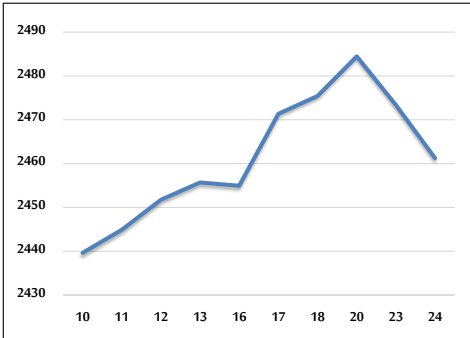
حجم التداول اليومي من 7/10 لغاية 7/24 2023/7/24



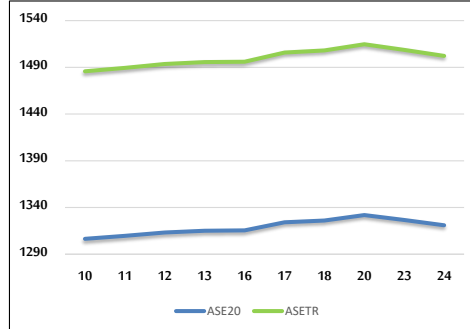
التوزيع القطاعي لحجم التداول ليوم الإثنين 2023/7/24



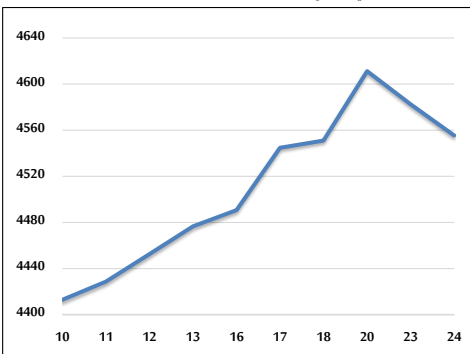
الرقم القياسي العام المرجح بالأسهم الحرة من 7/10 لغاية 7/24 2023/7/24



الرقم القياسي المرجح بالأسهم الحرة ASE20 وASETR من 7/10 لغاية 7/24 2023/7/24



الرقم القياسي المرجح بالقيمة السوقية من 7/10 لغاية 7/24 2023/7/24



حجم التداول (دينار)

| التغير (%) | التغير       | 2023        | 2022          |                   |
|------------|--------------|-------------|---------------|-------------------|
| -51.79%    | -4,802,684   | 4,470,838   | 9,273,522     | يومي              |
| -41.54%    | -65,090,951  | 91,618,012  | 156,708,963   | تراكمي (7/24-7/2) |
| -15.27%    | -172,150,890 | 954,938,731 | 1,127,089,621 | تراكمي (7/24-1/2) |

عدد الأسهم المتداولة

| التغير (%) | التغير      | 2023        | 2022        |                   |
|------------|-------------|-------------|-------------|-------------------|
| -23.53%    | -1,185,065  | 3,851,293   | 5,036,358   | يومي              |
| -29.99%    | -25,128,287 | 58,660,628  | 83,788,915  | تراكمي (7/24-7/2) |
| -2.16%     | -14,391,438 | 652,171,710 | 666,563,148 | تراكمي (7/24-1/2) |

عدد العقود المنفذة

| التغير (%) | التغير  | 2023    | 2022    |                   |
|------------|---------|---------|---------|-------------------|
| -33.07%    | -1,315  | 2,661   | 3,976   | يومي              |
| -39.06%    | -26,714 | 41,677  | 68,391  | تراكمي (7/24-7/2) |
| -5.95%     | -26,433 | 417,592 | 444,025 | تراكمي (7/24-1/2) |

بعض النسب المالية للبورصة (2023/7/24)

| القطاع        | القيمة السوقية P/E إلى العائد | القيمة السوقية إلى القيمة الدفترية | الأرباح الموزعة إلى القيمة السوقية (%) | معدل الدوران (%) |
|---------------|-------------------------------|------------------------------------|--|------------------|
| القطاع المالي | 9.721                         | 0.795                              | 5.790                                  | 0.062            |
| قطاع الخدمات  | 9.957                         | 1.367                              | 6.426                                  | 0.073            |
| قطاع الصناعة  | 4.923                         | 1.715                              | 6.755                                  | 0.035            |
| جميع القطاعات | 6.798                         | 1.065                              | 6.505                                  | 0.060            |

الرقم القياسي العام لاسعار الاسهم المرجح بالقيمة السوقية للاسهم الحرة (1000=1999)

| التغير        | الإثنين    |            | الأحد  | الرقم القياسي العام |
|---------------|------------|------------|--------|---------------------|
|               | 24/07/2023 | 23/07/2023 |        |                     |
| بداية العام   | -1.61%     | -0.49%     | 2461.3 | 2473.4              |
| اليوم السابق  | -2.34%     | -0.01%     | 2629.2 | 2629.3              |
| القطاع المالي | 1.15%      | -1.02%     | 1760.9 | 1779.0              |
| قطاع الخدمات  | -3.01%     | -1.28%     | 5133.0 | 5199.6              |
| قطاع الصناعة  |            |            |        |                     |

الرقم القياسي لاسعار الاسهم المرجح بالقيمة السوقية للاسهم الحرة ASE20 (1000=2014)

| التغير | الإثنين | الأحد  |
|--------|---------|--------|
| -1.81% | 1320.9  | 1326.6 |
| -0.43% |         |        |

مؤشر العائد الكلي ASETR (1074=2021)

| التغير | الإثنين | الأحد  |
|--------|---------|--------|
| 5.04%  | 1502.2  | 1508.7 |
| -0.43% |         |        |

الرقم القياسي لاسعار الاسهم المرجح بالقيمة السوقية (1000=1991)

| التغير       | الإثنين    |            | الأحد  | الرقم القياسي العام |
|--------------|------------|------------|--------|---------------------|
|              | 24/07/2023 | 23/07/2023 |        |                     |
| بداية العام  | -3.70%     | -0.59%     | 4555.4 | 4582.5              |
| اليوم السابق | -4.76%     | -0.06%     | 6432.0 | 6436.2              |
| قطاع البنوك  | -3.70%     | -0.14%     | 1282.3 | 1284.2              |
| قطاع التأمين | 5.09%      | -0.29%     | 895.4  | 898.1               |
| قطاع الخدمات | -5.08%     | -1.31%     | 6532.2 | 6618.8              |
| قطاع الصناعة |            |            |        |                     |

الرقم القياسي المرجح بالقيمة السوقية للأسهم الحرة حسب الأسواق (1000=2012)

| التغير       | الإثنين    |            | الأحد  | السوق الأول |
|--------------|------------|------------|--------|-------------|
|              | 24/07/2023 | 23/07/2023 |        |             |
| بداية العام  | -2.45%     | -0.45%     | 1374.1 | 1380.3      |
| اليوم السابق | 5.98%      | -0.46%     | 835.6  | 839.5       |
| السوق الثاني |            |            |        |             |

القيمة السوقية (دينار)

| التغير | الإثنين        | الأحد          |
|--------|----------------|----------------|
| -3.65% | 17,347,313,712 | 17,445,033,698 |
| -0.56% |                |                |