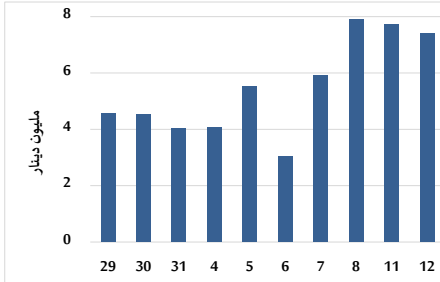
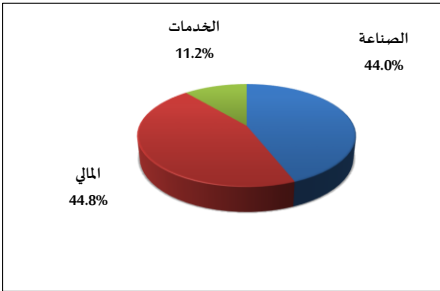


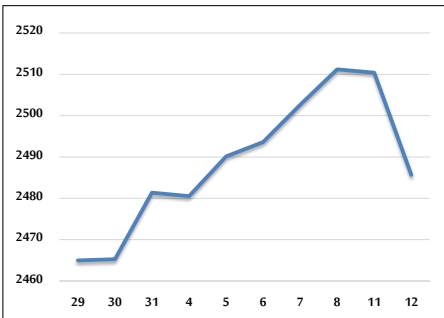
حجم التداول اليومي من 5/29 لغاية 2023/6/12



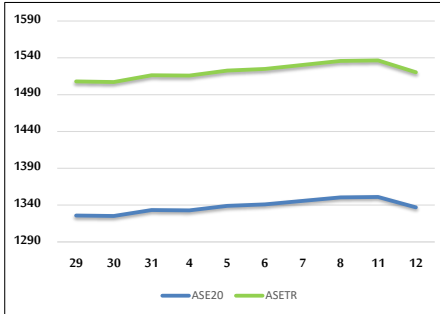
التوزيع القطاعي لحجم التداول ليوم الإثنين 2023/6/12



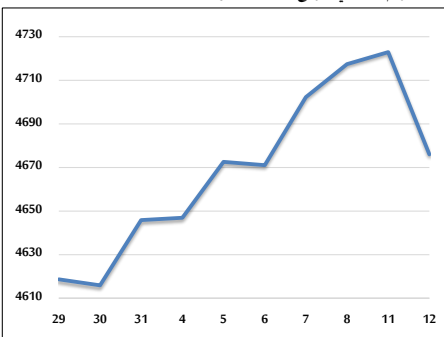
الرقم القياسي العام المرجح بالأسهم الحرة من 5/29 لغاية 2023/6/12



الرقم القياسي المرجح بالأسهم الحرة ASE20 و ASETR من 5/29 لغاية 2023/6/12



الرقم القياسي المرجح بالقيمة السوقية من 5/29 لغاية 2023/6/12



حجم التداول (دينار)

التغير (%)	التغير	2023	2022	
-7.78%	-623,827	7,398,489	8,022,316	يومي
-35.57%	-22,947,356	41,557,418	64,504,774	تراكمي (6/12-6/4)
-0.47%	-3,830,734	802,845,220	806,675,954	تراكمي (6/12-1/2)

عدد الأسهم المتداولة

التغير (%)	التغير	2023	2022	
-12.29%	-670,663	4,784,880	5,455,543	يومي
-6.09%	-1,990,469	30,705,104	32,695,573	تراكمي (6/12-6/4)
14.23%	67,152,126	539,058,121	471,905,995	تراكمي (6/12-1/2)

عدد العقود المنفذة

التغير (%)	التغير	2023	2022	
8.95%	268	3,264	2,996	يومي
6.11%	1,326	23,030	21,704	تراكمي (6/12-6/4)
7.66%	24,706	347,339	322,633	تراكمي (6/12-1/2)

بعض النسب المالية للبورصة (2023/6/12)

القطاع	معدل الدوران (%)	الأرباح الموزعة إلى القيمة السوقية (%)	القيمة السوقية إلى القيمة الدفترية	القيمة السوقية P/E إلى العائد
القطاع المالي	0.068	5.822	0.791	9.672
قطاع الخدمات	0.055	6.403	1.373	9.999
قطاع الصناعة	0.148	6.297	1.840	5.281
جميع القطاعات	0.076	6.329	1.094	6.979

الرقم القياسي العام لاسعار الاسهم المرجح بالقيمة السوقية للاسهم الحرة (1000=1999)

التغير	الإثنين		الأحد	
	بداية العام	اليوم السابق		
-0.64%	-0.98%	12/06/2023	11/06/2023	الرقم القياسي العام
-2.71%	-0.91%	2619.4	2643.4	القطاع المالي
1.25%	-0.55%	1762.6	1772.4	قطاع الخدمات
3.11%	-1.39%	5456.8	5533.5	قطاع الصناعة

الرقم القياسي لاسعار الاسهم المرجح بالقيمة السوقية للاسهم الحرة ASE20 (1000=2014)

التغير	الإثنين	الأحد	
-0.63%	1336.9	1351.1	

مؤشر العائد الكلي ASETR (1074=2021)

التغير	الإثنين	الأحد	
6.31%	1520.4	1536.5	

الرقم القياسي لأسعار الأسهم المرجح بالقيمة السوقية (1000=1991)

التغير	الإثنين		الأحد	
	بداية العام	اليوم السابق		
-1.15%	-0.99%	12/06/2023	11/06/2023	الرقم القياسي العام
-5.47%	-0.60%	6384.2	6422.4	قطاع البنوك
-0.99%	-0.62%	1318.5	1326.8	قطاع التأمين
5.35%	-0.53%	897.6	902.5	قطاع الخدمات
1.99%	-1.55%	7019.0	7129.6	قطاع الصناعة

الرقم القياسي المرجح بالقيمة السوقية للأسهم الحرة حسب الأسواق (1000=2012)

التغير	الإثنين		الأحد	
	بداية العام	اليوم السابق		
-1.39%	-1.02%	1389.0	1403.4	السوق الأول
6.41%	-0.01%	839.1	839.2	السوق الثاني

القيمة السوقية (دينار)

التغير	الإثنين	الأحد	
-1.34%	17,762,173,688	17,927,680,771	