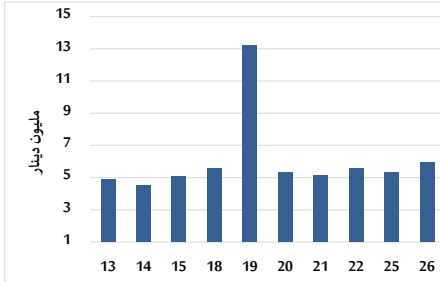
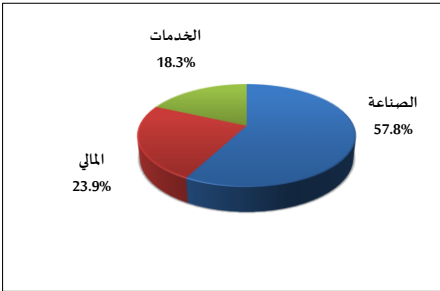


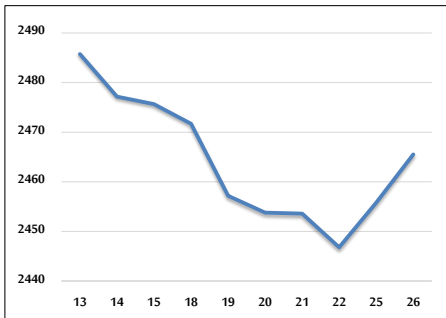
حجم التداول اليومي من 6/13 لغاية 2023/6/26



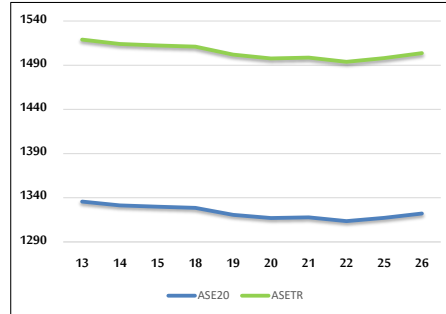
التوزيع القطاعي لحجم التداول ليوم الإثنين 2023/6/26



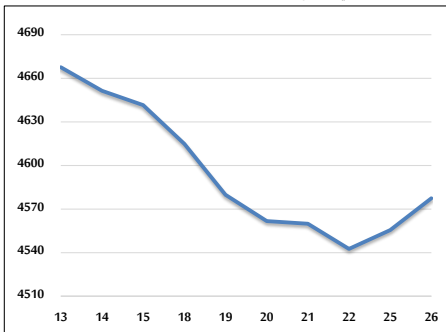
الرقم القياسي العام المرجح بالأسهم الحرة من 6/13 لغاية 2023/6/26



الرقم القياسي المرجح بالأسهم الحرة ASE20 و ASETR من 6/13 لغاية 2023/6/26



الرقم القياسي المرجح بالقيمة السوقية من 6/13 لغاية 2023/6/26



حجم التداول (دينار)

التغير (%)	التغير	2023	2022	
-31.04%	-2,662,574	5,915,803	8,578,377	يومي
-55.29%	-126,176,561	102,032,917	228,209,478	تراكمي (6/26-6/4)
-11.03%	-107,059,939	863,320,719	970,380,658	تراكمي (6/26-1/2)

عدد الأسهم المتداولة

التغير (%)	التغير	2023	2022	
-17.68%	-945,557	4,402,748	5,348,305	يومي
-40.68%	-58,405,746	85,158,065	143,563,811	تراكمي (6/26-6/4)
1.84%	10,736,849	593,511,082	582,774,233	تراكمي (6/26-1/2)

عدد العقود المنفذة

التغير (%)	التغير	2023	2022	
-3.62%	-114	3,032	3,146	يومي
-30.92%	-23,099	51,606	74,705	تراكمي (6/26-6/4)
0.07%	281	375,915	375,634	تراكمي (6/26-1/2)

بعض النسب المالية للبورصة (2023/6/26)

القطاع	معدل الدوران (%)	الأرباح الموزعة إلى القيمة السوقية (%)	القيمة السوقية إلى القيمة الدفترية	القيمة السوقية P/E إلى العائد
القطاع المالي	0.052	5.845	0.788	9.634
قطاع الخدمات	0.033	6.473	1.358	9.890
قطاع الصناعة	0.215	6.568	1.764	5.063
جميع القطاعات	0.070	6.466	1.071	6.832

الرقم القياسي العام لاسعار الاسهم المرجح بالقيمة السوقية للاسهم الحرة (1000=1999)

التغير	الإثنين		الأحد	
	بداية العام	اليوم السابق		
-1.44%	0.40%	26/06/2023	25/06/2023	الرقم القياسي العام
-2.45%	0.65%	2626.3	2609.5	القطاع المالي
0.94%	0.05%	1757.1	1756.3	قطاع الخدمات
-1.41%	-0.06%	5217.6	5220.5	قطاع الصناعة

الرقم القياسي لاسعار الاسهم المرجح بالقيمة السوقية للاسهم الحرة ASE20 (2014=1000)

التغير	الإثنين	الأحد	
-1.72%	0.38%	1322.2	1317.2

مؤشر العائد الكلي ASETR (1074=2021)

التغير	الإثنين	الأحد	
5.14%	0.38%	1503.6	1497.9

الرقم القياسي لأسعار الأسهم المرجح بالقيمة السوقية (1000=1991)

التغير	الإثنين		الأحد	
	بداية العام	اليوم السابق		
-3.23%	0.48%	26/06/2023	25/06/2023	الرقم القياسي العام
-5.88%	0.68%	6356.3	6313.2	قطاع البنوك
-2.09%	0.67%	1303.8	1295.1	قطاع التأمين
4.42%	0.08%	889.7	889.0	قطاع الخدمات
-2.40%	0.38%	6716.8	6691.1	قطاع الصناعة

الرقم القياسي المرجح بالقيمة السوقية للأسهم الحرة حسب الأسواق (1000=2012)

التغير	الإثنين		الأحد	
	بداية العام	اليوم السابق		
-2.35%	0.40%	26/06/2023	25/06/2023	السوق الأول
7.60%	0.38%	848.4	845.2	السوق الثاني

القيمة السوقية (دينار)

التغير	الإثنين	الأحد	
-3.22%	0.45%	17,424,178,962	17,346,154,595