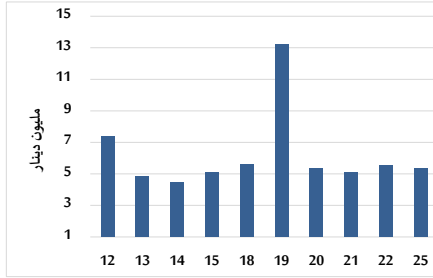


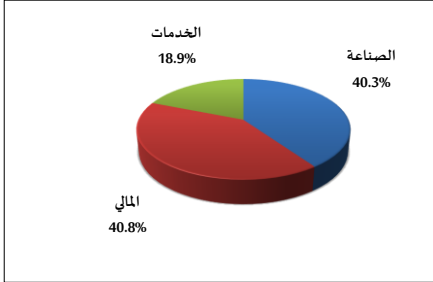
خلاصة البيانات الاحصائية لبورصة عمان

الأحد 2023/6/25

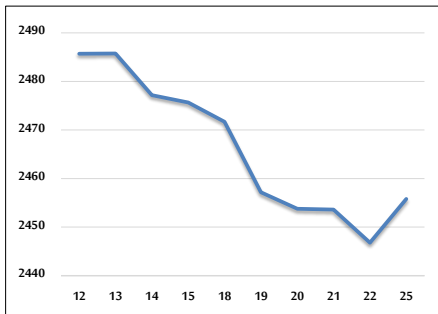
حجم التداول اليومي من 6/12 لغاية 6/25 2023/6/25



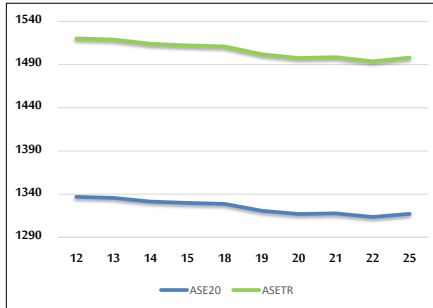
التوزيع القطاعي لحجم التداول ليوم الأحد 2023/6/25



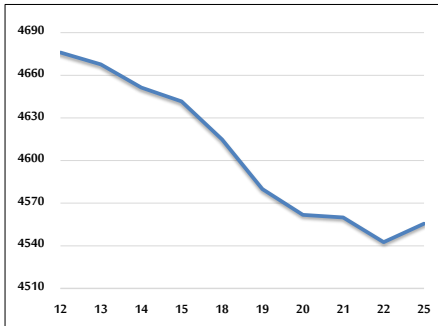
الرقم القياسي العام المرجح للأسهم الحرة من 6/12 لغاية 6/25 2023/6/25



الرقم القياسي المرجح للأسهم الحرة ASE20 وASETR من 6/12 لغاية 6/25 2023/6/25



الرقم القياسي المرجح بالقيمة السوقية من 6/12 لغاية 6/25 2023/6/25



حجم التداول (دينار)

التغير (%)	التغير	2023	2022	
4.38%	223,332	5,324,295	5,100,963	يومي
-26.32%	-34,330,060	96,117,114	130,447,174	تراكبي (6/25-6/4)
-1.74%	-15,213,438	857,404,916	872,618,354	تراكبي (6/25-1/2)

عدد الأسهم المتداولة

التغير (%)	التغير	2023	2022	
25.29%	1,094,408	5,422,335	4,327,927	يومي
-2.77%	-2,301,989	80,755,317	83,057,306	تراكبي (6/25-6/4)
12.80%	66,840,606	589,108,334	522,267,728	تراكبي (6/25-1/2)

عدد العقود المنفذة

التغير (%)	التغير	2023	2022	
-18.16%	-574	2,587	3,161	يومي
-8.03%	-4,242	48,574	52,816	تراكبي (6/25-6/4)
5.41%	19,138	372,883	353,745	تراكبي (6/25-1/2)

بعض النسب المالية للبورصة (2023/6/25)

القطاع	القيمة السوقية P/E إلى العائد	القيمة السوقية إلى القيمة الدفترية	الأرباح الموزعة إلى القيمة السوقية (%)	معدل الدوران (%)
القطاع المالي	9.570	0.783	5.884	0.062
قطاع الخدمات	9.894	1.358	6.470	0.036
قطاع الصناعة	5.044	1.758	6.592	0.283
جميع القطاعات	6.799	1.066	6.497	0.086

الرقم القياسي العام لأسعار الاسهم المرجح بالقيمة السوقية للأسهم الحرة (1000=1999)

الرقم القياسي العام	التغير		الأحد 25/06/2023	الخميس 22/06/2023
	اليوم السابق	بداية العام		
الرقم القياسي العام	0.37%	-1.83%	2455.8	2446.8
القطاع المالي	0.51%	-3.07%	2609.5	2596.3
قطاع الخدمات	-0.16%	0.89%	1756.3	1759.1
قطاع الصناعة	0.51%	-1.36%	5220.5	5193.9

الرقم القياسي لأسعار الاسهم المرجح بالقيمة السوقية للأسهم الحرة ASE20 (2014=1000)

التغير	الأحد 25/06/2023	الخميس 22/06/2023
-2.09%	1317.2	1313.5

مؤشر العائد الكلي ASETR (2021=1074)

التغير	الأحد 25/06/2023	الخميس 22/06/2023
4.74%	1497.9	1493.8

الرقم القياسي لأسعار الاسهم المرجح بالقيمة السوقية (1000=1991)

الرقم القياسي العام	التغير		الأحد 25/06/2023	الخميس 22/06/2023
	اليوم السابق	بداية العام		
الرقم القياسي العام	0.29%	-3.70%	4555.6	4542.6
قطاع البنوك	0.36%	-6.52%	6313.2	6290.4
قطاع التأمين	-0.06%	-2.74%	1295.1	1296.0
قطاع الخدمات	-0.32%	4.34%	889.0	891.9
قطاع الصناعة	0.40%	-2.77%	6691.1	6664.5

الرقم القياسي المرجح بالقيمة السوقية للأسهم الحرة حسب الأسواق (1000=2012)

السوق الأول	التغير		الأحد 25/06/2023	الخميس 22/06/2023
	اليوم السابق	بداية العام		
السوق الأول	0.33%	-2.74%	1370.0	1365.4
السوق الثاني	0.45%	7.19%	845.2	841.4

القيمة السوقية (دينار)

التغير	الأحد 25/06/2023	الخميس 22/06/2023
-3.65%	17,346,154,595	17,298,950,966