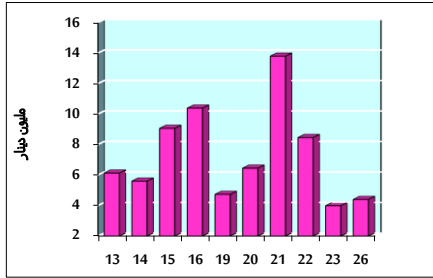


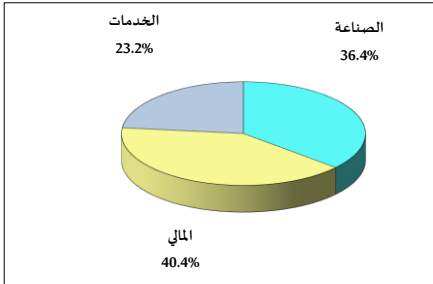
خلاصة البيانات الاحصائية لبورصة عمان

الأحد 2023/3/26

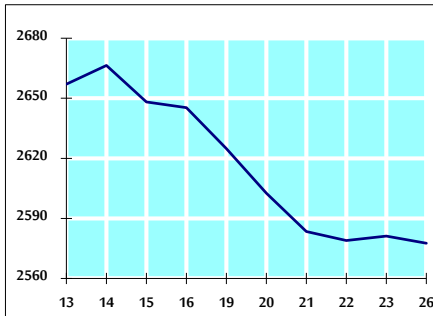
حجم التداول اليومي من 13 لغاية 26/3/2023



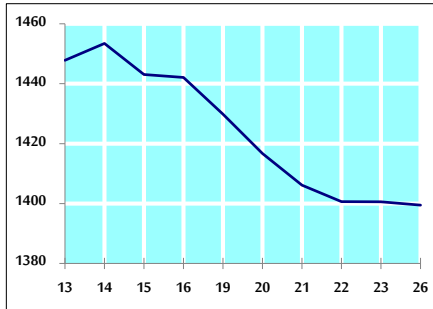
التوزيع القطاعي لحجم التداول ليوم الأحد 2023/3/26



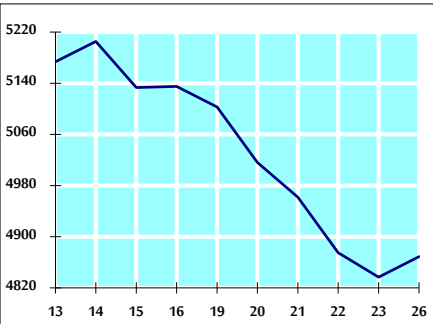
الرقم القياسي العام المرجح للأسهم الحرة من 13 لغاية 26/3/2023



الرقم القياسي المرجح للأسهم الحرة ASE20 من 13 لغاية 26/3/2023



الرقم القياسي العام المرجح بالقيمة السوقية من 13 لغاية 26/3/2023



حجم التداول (دينار)

التغير (%)	التغير	2023	2022	
-44.26%	-3,493,943	4,399,344	7,893,287	يومي
2.09%	2,707,626	132,155,756	129,448,130	تراكمي (3/26-3/1)
42.25%	150,361,584	506,230,392	355,868,808	تراكمي (3/26-1/2)

عدد الأسهم المتداولة

التغير (%)	التغير	2023	2022	
-7.35%	-259,599	3,271,087	3,530,686	يومي
18.13%	13,934,858	90,792,025	76,857,167	تراكمي (3/26-3/1)
24.95%	63,042,177	315,736,239	252,694,062	تراكمي (3/26-1/2)

عدد العقود المنفذة

التغير (%)	التغير	2023	2022	
-15.61%	-392	2,119	2,511	يومي
3.90%	1,897	50,554	48,657	تراكمي (3/26-3/1)
27.30%	43,737	203,969	160,232	تراكمي (3/26-1/2)

بعض النسب المالية للبورصة (2023/3/26)

القطاع	القيمة السوقية P/E إلى العائد	القيمة السوقية إلى القيمة الدفترية	الزايح الموزعة إلى القيمة السوقية (%)	معدل الدوران (%)
القطاع المالي	10.686	0.833	5.486	0.050
قطاع الخدمات	10.089	1.461	4.829	0.025
قطاع الصناعة	5.029	2.218	4.863	0.132
جميع القطاعات	7.174	1.180	5.342	0.054

الرقم القياسي العام لأسعار الاسهم المرجح بالقيمة السوقية للأسهم الحرة (1000=1999)

التغير	الأحد		الرقم القياسي العام
	26/03/2023	23/03/2023	
بداية العام	3.04%	2577.6	2581.2
اليوم السابق	-0.14%	2724.7	2750.7
قطاع الخدمات	5.52%	1837.0	1829.6
قطاع الصناعة	3.98%	5502.8	5406.0

الرقم القياسي لأسعار الاسهم المرجح بالقيمة السوقية للأسهم الحرة ASE20 (1000=2014)

التغير	الأحد	الرقم القياسي العام
بداية العام	4.03%	1399.5
اليوم السابق	-0.08%	1400.6

مؤشر العائد الكلي (1074=2021)ASETR

التغير	الأحد	الرقم القياسي العام
بداية العام	5.98%	1515.7
اليوم السابق	1.31%	1496.2

الرقم القياسي لأسعار الاسهم المرجح بالقيمة السوقية (1000=1991)

التغير	الأحد		الرقم القياسي العام
	26/03/2023	23/03/2023	
بداية العام	2.93%	4868.9	4836.8
اليوم السابق	0.66%	6764.1	6780.4
قطاع البنوك	0.15%	1309.2	1307.1
قطاع التأمين	-1.69%	912.3	910.6
قطاع الخدمات	7.07%	7228.6	7096.1
قطاع الصناعة	5.03%	7228.6	7096.1

الرقم القياسي المرجح بالقيمة السوقية للأسهم الحرة حسب الأسواق (1000=2012)

التغير	الأحد		الرقم القياسي العام
	26/03/2023	23/03/2023	
بداية العام	3.21%	1453.7	1455.2
اليوم السابق	-0.10%	779.2	784.2
السوق الأول	-1.18%	779.2	784.2
السوق الثاني	-0.64%	779.2	784.2

القيمة السوقية (دينار)

التغير	الأحد	القيمة السوقية
بداية العام	2.55%	18,463,745,699
اليوم السابق	0.64%	18,347,135,910