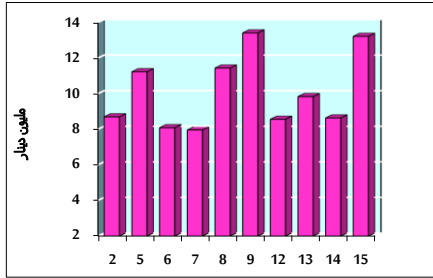


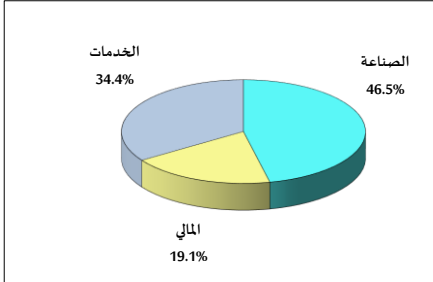
خلاصة البيانات الاحصائية لبورصة عمان

الأربعاء 2023/2/15

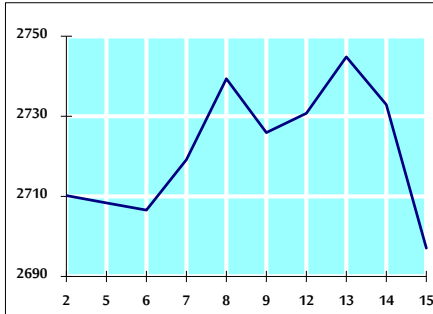
حجم التداول اليومي من 2/2 لغاية 2/15 2023/2/15



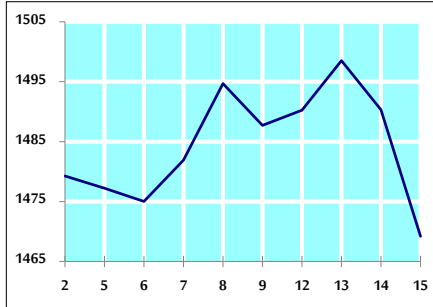
التوزيع القطاعي لحجم التداول ليوم الأربعاء 2023/2/15



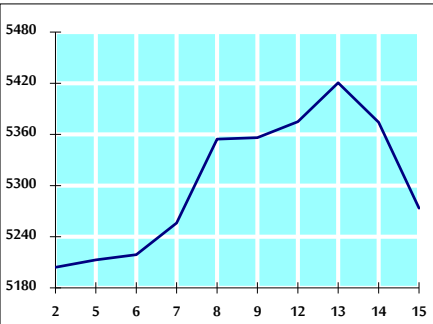
الرقم القياسي العام المرجح للأسهم الحرة من 2/2 لغاية 2/15 2023/2/15



الرقم القياسي العام المرجح للأسهم الحرة ASE20 من 2/2 لغاية 2/15 2023/2/15



الرقم القياسي العام المرجح بالقيمة السوقية من 2/2 لغاية 2/15 2023/2/15



حجم التداول (دينار)

التغير (%)	التغير	2023	2022	
132.62%	7,539,937	13,225,218	5,685,281	يومي
71.47%	46,152,093	110,729,617	64,577,524	تراكمي (2/15-2/1)
70.57%	124,316,602	300,479,393	176,162,791	تراكمي (2/15-1/2)

عدد الأسهم المتداولة

التغير (%)	التغير	2023	2022	
51.31%	1,942,844	5,729,274	3,786,430	يومي
36.31%	17,178,264	64,484,693	47,306,429	تراكمي (2/15-2/1)
31.80%	42,566,533	176,428,955	133,862,422	تراكمي (2/15-1/2)

عدد العقود المنفذة

التغير (%)	التغير	2023	2022	
60.46%	1,855	4,923	3,068	يومي
59.03%	17,308	46,631	29,323	تراكمي (2/15-2/1)
39.18%	34,991	124,302	89,311	تراكمي (2/15-1/2)

بعض النسب المالية للبورصة (2023/2/15)

القطاع	القيمة السوقية P/E إلى العائد	القيمة السوقية إلى القيمة الدفترية	الأرباح الموزعة إلى القيمة السوقية (%)	معدل الدوران (%)
القطاع المالي	10.855	0.850	5.363	0.068
قطاع الخدمات	10.645	1.565	3.687	0.133
قطاع الصناعة	13.983	3.158	3.535	0.184
جميع القطاعات	11.512	1.338	4.485	0.094

الرقم القياسي العام لأسعار الأسهم المرجح بالقيمة السوقية للأسهم الحرة (1000=1999)

التغير	الأربعاء		الرقم القياسي العام
	15/02/2023	14/02/2023	
بداية العام	7.81%	2697.1	2732.9
اليوم السابق	-1.31%	2772.7	2789.9
القطاع المالي	2.99%	1885.8	1910.8
قطاع الخدمات	8.33%	6351.4	6540.7
قطاع الصناعة	-2.89%		

الرقم القياسي العام لأسعار الأسهم المرجح بالقيمة السوقية للأسهم الحرة ASE20 (1000=2021)

التغير	الأربعاء	الثلاثاء	
بداية العام	9.21%	1469.2	1490.3
اليوم السابق	-1.42%	1561.9	1584.3

مؤشر العائد الكلي ASE20 (1074=2021)

التغير	الأربعاء	الثلاثاء	
بداية العام	9.21%	1561.9	1584.3
اليوم السابق	-1.42%	1561.9	1584.3

الرقم القياسي العام لأسعار الأسهم المرجح بالقيمة السوقية (1000=1991)

التغير	الأربعاء		الرقم القياسي العام
	15/02/2023	14/02/2023	
بداية العام	11.48%	5273.4	5374.3
اليوم السابق	-1.88%	6844.2	6882.5
قطاع البنوك	1.34%	1307.1	1296.8
قطاع التأمين	-1.85%	940.2	946.8
قطاع الخدمات	10.34%	8543.0	8851.7
قطاع الصناعة	-3.49%		

الرقم القياسي العام المرجح بالقيمة السوقية للأسهم الحرة حسب الأسواق (1000=2012)

التغير	الأربعاء		الرقم القياسي العام
	15/02/2023	14/02/2023	
بداية العام	8.15%	1523.4	1544.2
اليوم السابق	-1.35%	801.2	804.5
السوق الأول	1.61%		
السوق الثاني	-0.41%		

القيمة السوقية (دينار)

التغير (%)	التغير	2023	2022
10.73%	19,935,126,758	20,296,639,784	