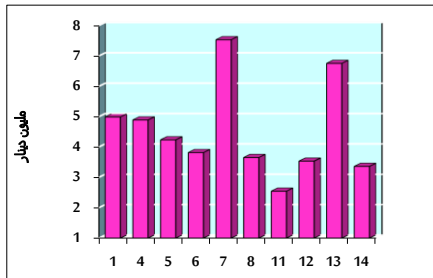


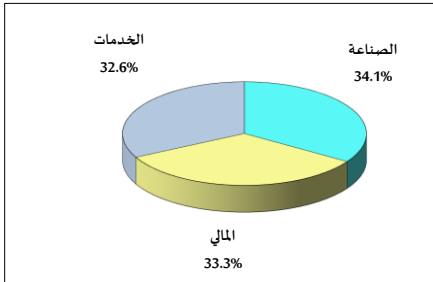
خلاصة البيانات الإحصائية لبورصة عمان

الأربعاء 2022/12/14

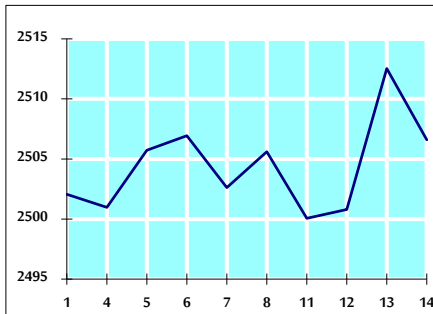
حجم التداول اليومي من 12/1 لغاية 12/14 2022/12/14



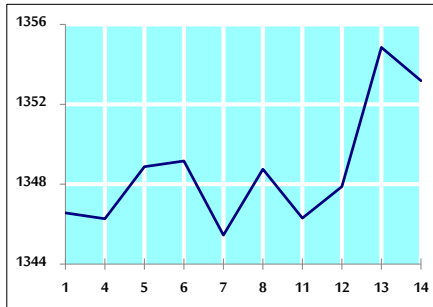
التوزيع القطاعي لحجم التداول ليوم الأربعاء 2022/12/14



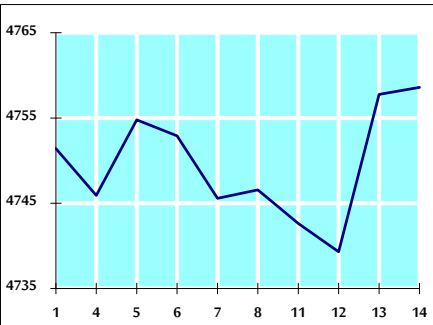
الرقم القياسي العام المرجح بالأسهم الحرة من 12/1 لغاية 12/14 2022/12/14



الرقم القياسي المرجح بالأسهم الحرة ASE20 من 12/1 لغاية 12/14 2022/12/14



الرقم القياسي العام المرجح بالقيمة السوقية من 12/1 لغاية 12/14 2022/12/14



حجم التداول (دينار)

التغير (%)	التغير	2022	2021	
-34.86%	-1,798,826	3,361,936	5,160,762	يومي
-13.45%	-7,041,389	45,310,638	52,352,027	تراكمي (12/14-12/1)
-0.03%	-558,188	1,856,745,981	1,857,304,169	تراكمي (12/14-1/2)

عدد الأسهم المتداولة

التغير (%)	التغير	2022	2021	
-53.90%	-3,223,577	2,756,593	5,980,170	يومي
-9.71%	-4,473,359	41,586,675	46,060,034	تراكمي (12/14-12/1)
-23.78%	-348,564,647	1,117,364,135	1,465,928,782	تراكمي (12/14-1/2)

عدد العقود المنفذة

التغير (%)	التغير	2022	2021	
-25.03%	-691	2,070	2,761	يومي
-21.53%	-6,482	23,624	30,106	تراكمي (12/14-12/1)
-8.67%	-67,945	715,807	783,752	تراكمي (12/14-1/2)

بعض النسب المالية للبورصة (2022/12/14)

القطاع	القيمة السوقية P/E إلى العائد	القيمة السوقية إلى القيمة الدفترية	الأرباح الموزعة إلى القيمة السوقية (%)	معدل الدوران (%)
القطاع المالي	14.579	0.873	4.723	0.034
قطاع الخدمات	18.708	1.436	4.042	0.071
قطاع الصناعة	11.532	2.634	4.349	0.067
جميع القطاعات	13.330	1.262	4.550	0.045

الرقم القياسي العام لاسعار الاسهم المرجح بالقيمة السوقية للاسهم الحرة (1000=1999)

الرقم القياسي العام	التغير		الأربعاء 14/12/2022	الثلاثاء 13/12/2022
	اليوم السابق	بداية العام		
الرقم القياسي العام	-0.24%	18.31%	2506.6	2512.5
القطاع المالي	-0.04%	3.39%	2692.7	2693.8
قطاع الخدمات	-1.02%	30.99%	1738.8	1756.8
قطاع الصناعة	0.19%	46.08%	5355.0	5344.9

الرقم القياسي لاسعار الاسهم المرجح بالقيمة السوقية للاسهم الحرة ASE20 (2014=1000)

التغير	الأربعاء 14/12/2022	الثلاثاء 13/12/2022
-0.12%	1353.2	1354.9

مؤشر العائد الكلي (1074=2021)ASETR

التغير	الأربعاء 14/12/2022	الثلاثاء 13/12/2022
-0.12%	1438.5	1440.3

الرقم القياسي لاسعار الاسهم المرجح بالقيمة السوقية (1000=1991)

الرقم القياسي العام	التغير		الأربعاء 14/12/2022	الثلاثاء 13/12/2022
	اليوم السابق	بداية العام		
الرقم القياسي العام	0.02%	18.81%	4758.6	4757.8
قطاع البنوك	-0.04%	3.00%	6763.5	6766.5
قطاع التأمين	0.28%	-0.29%	1324.6	1320.9
قطاع الخدمات	-1.14%	6.66%	834.5	844.2
قطاع الصناعة	0.42%	49.28%	7016.9	6987.4

الرقم القياسي المرجح بالقيمة السوقية للاسهم الحرة حسب الأسواق (1000=2012)

السوق	التغير		الأربعاء 14/12/2022	الثلاثاء 13/12/2022
	اليوم السابق	بداية العام		
السوق الأول	-0.24%	23.47%	1413.6	1417.0
السوق الثاني	-0.21%	-16.65%	780.6	782.2

القيمة السوقية (دينار)

التغير	الأربعاء 14/12/2022	الثلاثاء 13/12/2022
0.02%	18,108,867,356	18,105,908,088