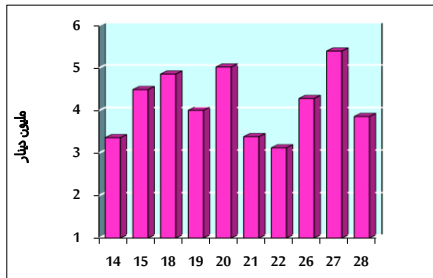


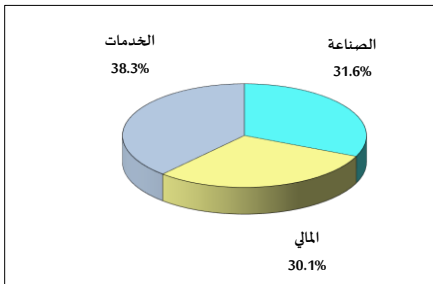
خلاصة البيانات الإحصائية لبورصة عمان

الأربعاء 2022/12/28

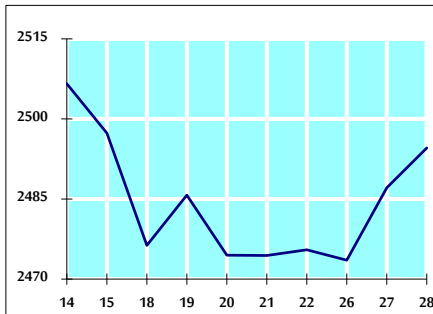
حجم التداول اليومي من 12/14 لغاية 2022/12/28



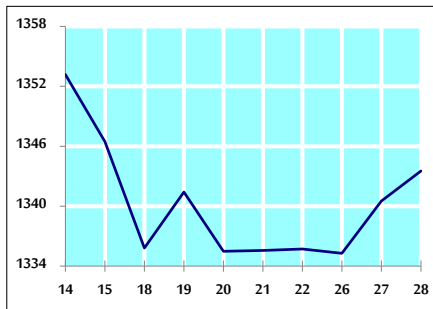
التوزيع القطاعي لحجم التداول ليوم الأربعاء 2022/12/28



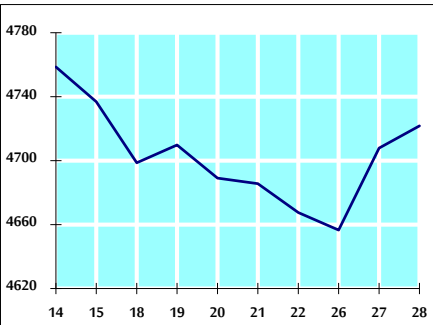
الرقم القياسي العام المرجح للأسهم الحرة من 12/14 لغاية 2022/12/28



الرقم القياسي العام المرجح للأسهم الحرة ASE20 من 12/14 لغاية 2022/12/28



الرقم القياسي العام المرجح بالقيمة السوقية من 12/14 لغاية 2022/12/28



حجم التداول (دينار)

التغير (%)	التغير	2022	2021	
-31.99%	-1,815,461	3,860,443	5,675,904	يومي
-37.49%	-50,236,026	83,747,721	133,983,747	تراكمي (12/28-12/1)
-2.26%	-43,752,825	1,895,183,064	1,938,935,889	تراكمي (12/28-1/2)

عدد الأسهم المتداولة

التغير (%)	التغير	2022	2021	
-22.65%	-1,005,621	3,433,243	4,438,864	يومي
-25.73%	-25,232,313	72,837,480	98,069,793	تراكمي (12/28-12/1)
-24.33%	-369,323,601	1,148,614,940	1,517,938,541	تراكمي (12/28-1/2)

عدد العقود المنفذة

التغير (%)	التغير	2022	2021	
-1.39%	-33	2,338	2,371	يومي
-22.53%	-12,422	42,709	55,131	تراكمي (12/28-12/1)
-9.14%	-73,885	734,892	808,777	تراكمي (12/28-1/2)

بعض النسب المالية للبورصة (2022/12/28)

القطاع	القيمة السوقية P/E إلى العائد	القيمة السوقية إلى القيمة الدفترية	الأرباح الموزعة إلى القيمة السوقية (%)	معدل الدوران (%)
القطاع المالي	14.515	0.870	4.743	0.036
قطاع الخدمات	18.784	1.441	4.025	0.122
قطاع الصناعة	11.341	2.590	4.422	0.060
جميع القطاعات	13.226	1.252	4.585	0.056

الرقم القياسي العام لأسعار الأسهم المرجح بالقيمة السوقية للأسهم الحرة (1000=1999)

الرقم القياسي العام	التغير		الأربعاء 28/12/2022	الثلاثاء 27/12/2022	القطاع
	اليوم السابق	بداية العام			
17.74%	0.30%	2494.6	2487.1	القطاع المالي العام	
2.90%	0.06%	2680.1	2678.5	القطاع المالي	
31.04%	0.68%	1739.5	1727.8	قطاع الخدمات	
44.24%	0.54%	5287.7	5259.3	قطاع الصناعة	

الرقم القياسي العام لأسعار الأسهم المرجح بالقيمة السوقية للأسهم الحرة ASE20 (2014=1000)

التغير	الأربعاء 28/12/2022	الثلاثاء 27/12/2022
25.05%	1343.5	1340.5

مؤشر العائد الكلي (1074=2021)ASETR

التغير	الأربعاء 28/12/2022	الثلاثاء 27/12/2022
32.94%	1428.2	1425.1

الرقم القياسي العام لأسعار الأسهم المرجح بالقيمة السوقية (1000=1991)

الرقم القياسي العام	التغير		الأربعاء 28/12/2022	الثلاثاء 27/12/2022	القطاع
	اليوم السابق	بداية العام			
17.89%	0.30%	4721.7	4707.8	القطاع المالي العام	
2.41%	0.08%	6724.4	6719.1	قطاع البنوك	
1.03%	0.00%	1342.0	1342.0	قطاع التأمين	
8.44%	0.56%	848.4	843.6	قطاع الخدمات	
46.62%	0.46%	6891.7	6860.0	قطاع الصناعة	

الرقم القياسي العام المرجح بالقيمة السوقية للأسهم الحرة حسب الأسواق (1000=2012)

الرقم القياسي العام	التغير		الأربعاء 28/12/2022	الثلاثاء 27/12/2022	القطاع
	اليوم السابق	بداية العام			
22.76%	0.23%	1405.5	1402.2	السوق الأول	
-16.45%	0.71%	782.5	777.0	السوق الثاني	

القيمة السوقية (دينار)

التغير	الأربعاء 28/12/2022	الثلاثاء 27/12/2022
15.97%	17,970,739,823	17,918,516,090