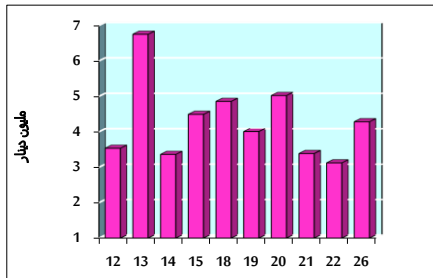


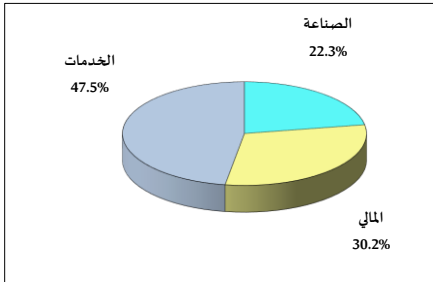
خلاصة البيانات الإحصائية لبورصة عمان

الإثنين 2022/12/26

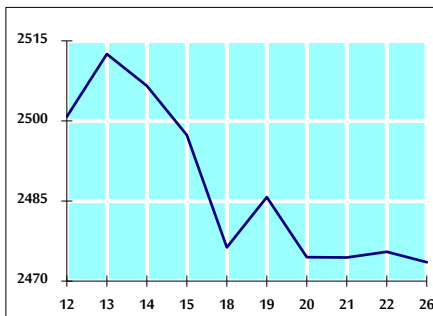
حجم التداول اليومي من 12/12 لغاية 26/12/2022



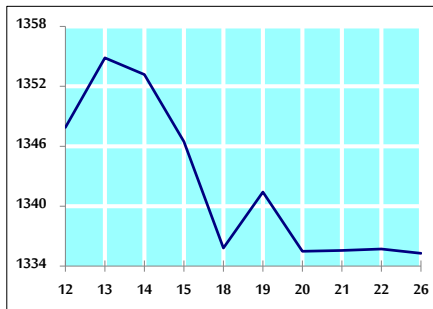
التوزيع القطاعي لحجم التداول ليوم الإثنين 2022/12/26



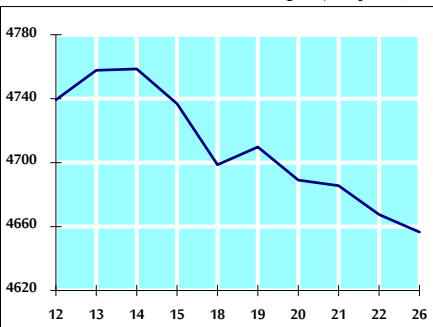
الرقم القياسي العام المرجح بالأسهم الحرة من 12/12 لغاية 2022/12/26



الرقم القياسي المرجح بالأسهم الحرة ASE20 من 12/12 لغاية 2022/12/26



الرقم القياسي العام المرجح بالقيمة السوقية من 12/12 لغاية 2022/12/26



حجم التداول (دينار)

التغير (%)	التغير	2022	2021	
-85.87%	-26,029,428	4,283,786	30,313,214	يومي
-39.47%	-48,573,306	74,486,739	123,060,045	تراكمي (12/26-12/1)
-2.18%	-42,090,105	1,885,922,082	1,928,012,187	تراكمي (12/26-1/2)

عدد الأسهم المتداولة

التغير (%)	التغير	2022	2021	
-71.88%	-7,593,337	2,970,061	10,563,398	يومي
-27.02%	-24,191,258	65,355,579	89,546,837	تراكمي (12/26-12/1)
-24.40%	-368,282,546	1,141,133,039	1,509,415,585	تراكمي (12/26-1/2)

عدد العقود المنفذة

التغير (%)	التغير	2022	2021	
-23.58%	-613	1,987	2,600	يومي
-24.15%	-12,080	37,949	50,029	تراكمي (12/26-12/1)
-9.15%	-73,543	730,132	803,675	تراكمي (12/26-1/2)

بعض النسب المالية للبورصة (2022/12/26)

القطاع	القيمة السوقية P/E إلى العائد	القيمة السوقية إلى القيمة الدفترية	الأرباح الموزعة إلى القيمة السوقية (%)	معدل الدوران (%)
القطاع المالي	14.304	0.857	4.813	0.043
قطاع الخدمات	18.564	1.425	4.073	0.077
قطاع الصناعة	11.195	2.557	4.480	0.030
جميع القطاعات	13.044	1.235	4.649	0.049

الرقم القياسي العام لأسعار الأسهم المرجح بالقيمة السوقية للأسهم الحرة (1000=1999)

الرقم القياسي العام	التغير		الإثنين	الخميس	
	اليوم السابق	بداية العام	26/12/2022	22/12/2022	
الرقم القياسي العام	-0.08%	16.75%	2473.5	2475.5	
القطاع المالي	-0.18%	2.24%	2662.8	2667.6	
قطاع الخدمات	0.23%	29.68%	1721.4	1717.4	
قطاع الصناعة	-0.17%	42.67%	5230.1	5238.9	

الرقم القياسي لأسعار الأسهم المرجح بالقيمة السوقية للأسهم الحرة ASE20 (1000=2014)

التغير	2022	2021	
-0.03%	1335.3	1335.7	24.29%

مؤشر العائد الكلي (1074=2021)ASETR

التغير	2022	2021	
-0.03%	1419.5	1419.9	32.12%

الرقم القياسي لأسعار الأسهم المرجح بالقيمة السوقية (1000=1991)

الرقم القياسي العام	التغير		الإثنين	الخميس	
	اليوم السابق	بداية العام	26/12/2022	22/12/2022	
الرقم القياسي العام	-0.24%	16.26%	4656.6	4667.5	
قطاع البنوك	-0.48%	0.91%	6626.2	6658.4	
قطاع التأمين	0.00%	0.58%	1336.0	1336.1	
قطاع الخدمات	0.21%	6.86%	836.0	834.3	
قطاع الصناعة	-0.10%	44.72%	6802.7	6809.6	

الرقم القياسي المرجح بالقيمة السوقية للأسهم الحرة حسب الأسواق (1000=2012)

السوق	التغير		الإثنين	الخميس	
	اليوم السابق	بداية العام	26/12/2022	22/12/2022	
السوق الأول	0.01%	21.89%	1395.5	1395.4	
السوق الثاني	-0.84%	-17.71%	770.7	777.2	

القيمة السوقية (دينار)

التغير	2022	2021	
-0.23%	17,729,959,694	17,770,732,664	14.42%