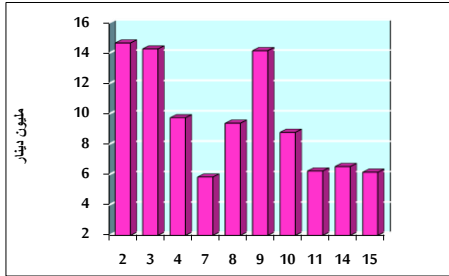


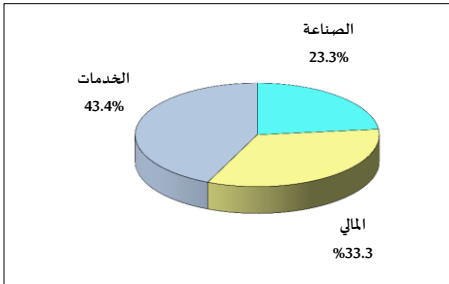
خلاصة البيانات الإحصائية لبورصة عمان

الإثنين 2022/8/15

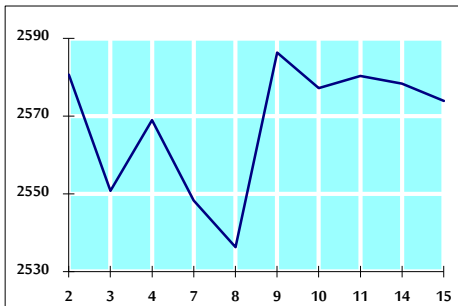
حجم التداول اليومي من 8/2 لغاية 8/15 2022



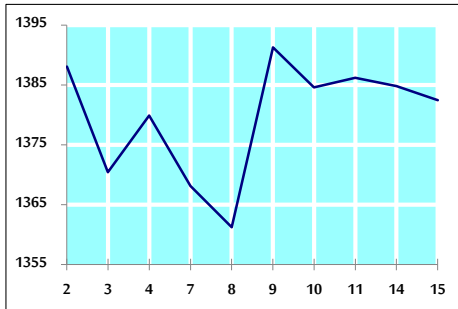
التوزيع القطاعي لحجم التداول ليوم الإثنين 2022/8/15



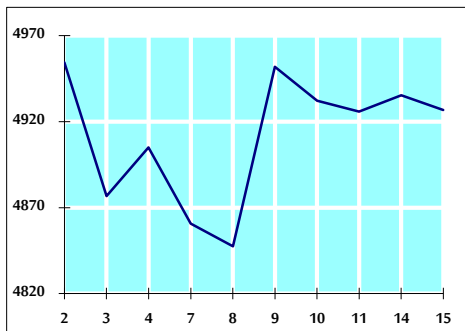
الرقم القياسي العام المرجح بالأسهم الحرة من 8/2 لغاية 8/15 2022



الرقم القياسي المرجح بالأسهم الحرة ASE20 من 8/2 لغاية 8/15 2022



الرقم القياسي العام المرجح بالقيمة السوقية من 8/2 لغاية 8/15 2022



حجم التداول (دينار)

التغير (%)	التغير	2022	2021	
11.54%	636,498	6,152,393	5,515,895	يومي
59.40%	42,616,216	114,366,095	71,749,879	تراكمي (8/15-8/1)
-4.46%	-59,063,760	1,266,104,022	1,325,167,782	تراكمي (8/15-1/2)

عدد الأسهم المتداولة

التغير (%)	التغير	2022	2021	
-43.79%	-2,245,872	2,882,758	5,128,630	يومي
6.84%	3,667,670	57,276,199	53,608,529	تراكمي (8/15-8/1)
-29.54%	-308,273,122	735,191,705	1,043,464,827	تراكمي (8/15-1/2)

عدد العقود المنفذة

التغير (%)	التغير	2022	2021	
-14.15%	-448	2,718	3,166	يومي
48.30%	14,479	44,458	29,979	تراكمي (8/15-8/1)
-2.68%	-13,705	498,050	511,755	تراكمي (8/15-1/2)

بعض النسب المالية للبورصة (2022/8/15)

القطاع	معدل الدوران (%)	الأرباح الموزعة إلى القيمة السوقية (%)	القيمة السوقية إلى القيمة الدفترية	P/E إلى العائد
القطاع المالي	0.045	4.807	0.864	14.280
قطاع الخدمات	0.064	3.911	1.480	19.468
قطاع الصناعة	0.024	3.976	2.881	12.612
جميع القطاعات	0.047	4.420	1.302	13.757

الرقم القياسي العام لاسعار الأسهم المرجح بالقيمة السوقية للأسهم الحرة (1999=1000)

القطاع	التغير		الإثنين	الأحد
	بداية العام	اليوم السابق	15/08/2022	14/08/2022
الرقم القياسي العام	21.49%	-0.17%	2573.9	2578.4
القطاع المالي	3.25%	-0.06%	2689.2	2690.7
قطاع الخدمات	39.41%	-0.40%	1850.6	1858.1
قطاع الصناعة	55.66%	-0.11%	5706.3	5712.5

الرقم القياسي لاسعار الأسهم المرجح بالقيمة السوقية للأسهم الحرة ASE20 (2014=1000)

28.68%	-0.17%	1382.5	1384.8
--------	--------	--------	--------

مؤشر العائد الكلي ASETR (2021=1074)

36.79%	-0.17%	1469.6	1472.1
--------	--------	--------	--------

الرقم القياسي لاسعار الأسهم المرجح بالقيمة السوقية (1991=1000)

القطاع	التغير		الإثنين	الأحد
	بداية العام	اليوم السابق	15/08/2022	14/08/2022
الرقم القياسي العام	23.01%	-0.17%	4926.8	4935.3
قطاع البنوك	1.25%	-0.14%	6648.7	6658.1
قطاع التأمين	-3.08%	-1.41%	1287.4	1305.8
قطاع الخدمات	5.65%	-0.01%	826.6	826.7
قطاع الصناعة	65.52%	-0.20%	7780.5	7795.7

الرقم القياسي المرجح بالقيمة السوقية للأسهم الحرة حسب الأسواق (2012=1000)

السوق	التغير		الإثنين	الأحد
	بداية العام	اليوم السابق	15/08/2022	14/08/2022
السوق الأول	26.15%	-0.15%	1444.4	1446.6
السوق الثاني	-12.43%	-0.02%	820.2	820.3

القيمة السوقية (دينار)

21.73%	-0.16%	18,862,974,895	18,892,775,140
--------	--------	----------------	----------------