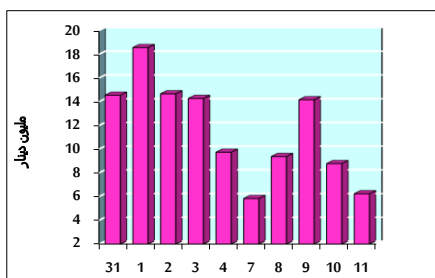


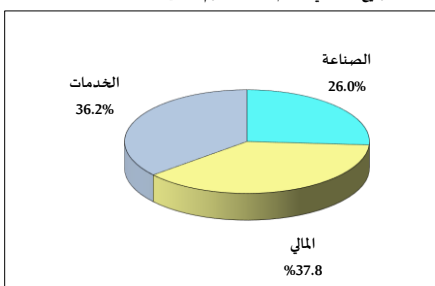
خلاصة البيانات الاحصائية لبورصة عمان

الخميس 2022/8/11

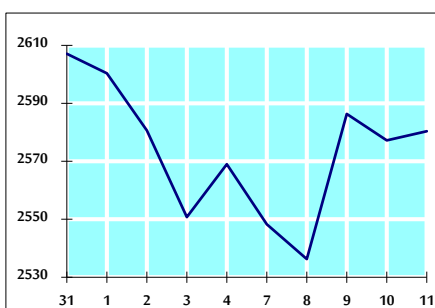
حجم التداول اليومي من 7/31 لغاية 2022/8/11



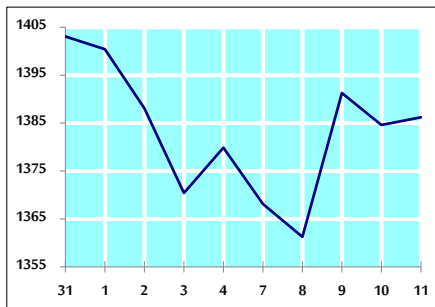
التوزيع القطاعي لحجم التداول ليوم الخميس 2022/8/11



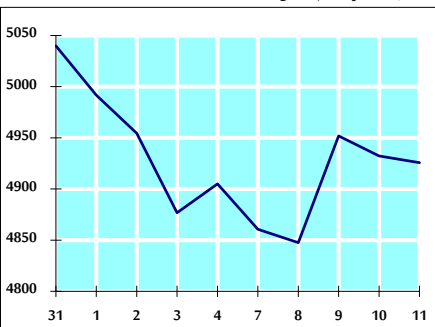
الرقم القياسي العام المرجح بالأسهم الحرة من 7/31 لغاية 2022/8/11



الرقم القياسي المرجح بالأسهم الحرة ASE20 من 7/31 لغاية 2022/8/11



الرقم القياسي العام المرجح بالقيمة السوقية من 7/31 لغاية 2022/8/11



حجم التداول (دينار)

التغير (%)	التغير	2022	2021	
23.21%	1,175,684	6,242,176	5,066,492	يومي
72.16%	42,617,480	101,679,398	59,061,918	تراكمي (8/11-8/1)
-4.50%	-59,062,496	1,253,417,325	1,312,479,821	تراكمي (8/11-1/2)

عدد الأسهم المتداولة

التغير (%)	التغير	2022	2021	
24.73%	821,339	4,142,634	3,321,295	يومي
16.88%	7,188,844	49,773,089	42,584,245	تراكمي (8/11-8/1)
-29.52%	-304,751,948	727,688,595	1,032,440,543	تراكمي (8/11-1/2)

عدد العقود المنفذة

التغير (%)	التغير	2022	2021	
43.57%	908	2,992	2,084	يومي
62.29%	14,932	38,903	23,971	تراكمي (8/11-8/1)
-2.62%	-13,252	492,495	505,747	تراكمي (8/11-1/2)

بعض النسب المالية للبورصة (2022/8/11)

القطاع	القيمة السوقية P/E إلى العائد	القيمة السوقية إلى القيمة الدفترية	الأرباح الموزعة إلى القيمة السوقية (%)	معدل الدوران (%)
القطاع المالي	14.329	0.867	4.791	0.066
قطاع الخدمات	19.610	1.491	3.882	0.088
قطاع الصناعة	12.520	2.860	4.005	0.034
جميع القطاعات	13.754	1.302	4.421	0.067

الرقم القياسي العام لاسعار الاسهم المرجح بالقيمة السوقية للاسهم الحرة (1000=1999)

القطاع	التغير		الخميس	الأربعاء
	اليوم السابق	بداية العام	11/08/2022	10/08/2022
الرقم القياسي العام	0.12%	21.79%	2580.4	2577.2
القطاع المالي	0.16%	3.57%	2697.4	2693.2
قطاع الخدمات	0.37%	40.37%	1863.3	1856.5
قطاع الصناعة	-0.31%	54.71%	5671.7	5689.2

الرقم القياسي لاسعار الاسهم المرجح بالقيمة السوقية للاسهم الحرة ASE20 (2014=1000)

التغير	2022	2021
0.12%	1386.2	1384.6

مؤشر العائد الكلي (ASE20) (1074=2021)

التغير	2022	2021
0.12%	1473.6	1471.9

الرقم القياسي لاسعار الاسهم المرجح بالقيمة السوقية (1000=1991)

القطاع	التغير		الخميس	الأربعاء
	اليوم السابق	بداية العام	11/08/2022	10/08/2022
الرقم القياسي العام	-0.13%	22.98%	4925.8	4932.2
قطاع البنوك	-0.17%	1.60%	6671.2	6682.8
قطاع التأمين	0.75%	-1.90%	1303.2	1293.5
قطاع الخدمات	0.77%	6.13%	830.4	824.0
قطاع الصناعة	-0.35%	64.61%	7737.3	7764.5

الرقم القياسي المرجح بالقيمة السوقية للاسهم الحرة حسب الأسواق (2012=1000)

القطاع	التغير		الخميس	الأربعاء
	اليوم السابق	بداية العام	11/08/2022	10/08/2022
السوق الأول	0.10%	26.37%	1446.9	1445.4
السوق الثاني	0.53%	-11.70%	827.0	822.7

القيمة السوقية (دينار)

التغير	2022	2021
-0.12%	18,858,646,807	18,882,228,539