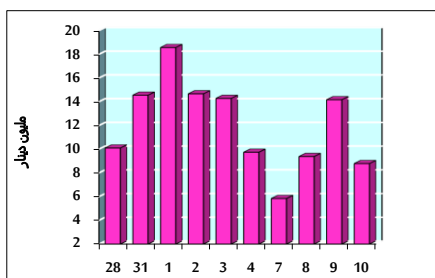


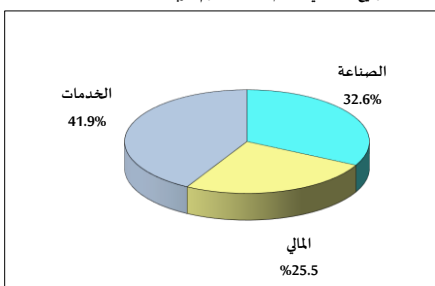
خلاصة البيانات الاحصائية لبورصة عمان

الأربعاء 2022/8/10

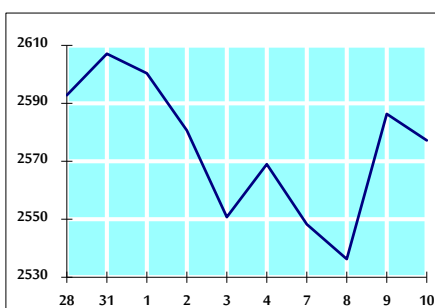
حجم التداول اليومي من 7/28 لغاية 2022/8/10



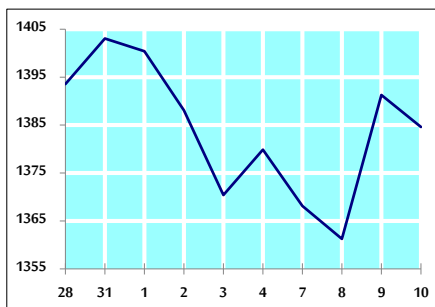
التوزيع القطاعي لحجم التداول ليوم الأربعاء 2022/8/10



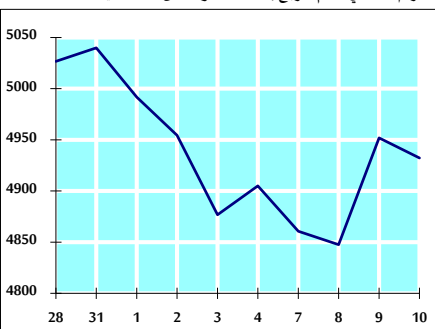
الرقم القياسي العام المرجح للأسهم الحرة من 7/28 لغاية 2022/8/10



الرقم القياسي المرجح للأسهم الحرة ASE20 من 7/28 لغاية 2022/8/10



الرقم القياسي العام المرجح بالقيمة السوقية من 7/28 لغاية 2022/8/10



حجم التداول (دينار)

التغير (%)	التغير	2022	2021	
61.04%	3,330,256	8,786,303	5,456,047	يومي
76.75%	41,441,796	95,437,222	53,995,426	تراكمي (8/10-8/1)
-4.61%	-60,238,180	1,247,175,149	1,307,413,329	تراكمي (8/10-1/2)

عدد الأسهم المتداولة

التغير (%)	التغير	2022	2021	
-0.78%	-29,908	3,817,346	3,847,254	يومي
16.22%	6,367,505	45,630,455	39,262,950	تراكمي (8/10-8/1)
-29.69%	-305,573,287	723,545,961	1,029,119,248	تراكمي (8/10-1/2)

عدد العقود المنفذة

التغير (%)	التغير	2022	2021	
29.34%	749	3,302	2,553	يومي
64.07%	14,024	35,911	21,887	تراكمي (8/10-8/1)
-2.81%	-14,160	489,503	503,663	تراكمي (8/10-1/2)

بعض النسب المالية للبورصة (2022/8/10)

القطاع	القيمة السوقية P/E إلى العائد	القيمة السوقية إلى القيمة الدفترية	الأرباح الموزعة إلى القيمة السوقية (%)	معدل الدوران (%)
القطاع المالي	14.337	0.867	4.788	0.050
قطاع الخدمات	19.529	1.485	3.899	0.109
قطاع الصناعة	12.571	2.872	3.989	0.045
جميع القطاعات	13.772	1.304	4.416	0.062

الرقم القياسي العام لاسعار الاسهم المرجح بالقيمة السوقية للأسهم الحرة (1000=1999)

الرقم القياسي العام	التغير		الأربعاء	الثلاثاء
	اليوم السابق	بداية العام	10/08/2022	09/08/2022
الرقم القياسي العام	-0.35%	21.65%	2577.2	2586.4
القطاع المالي	-0.26%	3.41%	2693.2	2700.2
قطاع الخدمات	-0.67%	39.85%	1856.5	1868.9
قطاع الصناعة	-0.18%	55.19%	5689.2	5699.4

الرقم القياسي لاسعار الاسهم المرجح بالقيمة السوقية للأسهم الحرة ASE20 (1000=2014)

التغير	الأربعاء	الثلاثاء
-0.48%	1384.6	1391.3
28.88%		

مؤشر العائد الكلي (ASE20) (1074=2021)

التغير	الأربعاء	الثلاثاء
-0.48%	1471.9	1479.0
37.00%		

الرقم القياسي لأسعار الأسهم المرجح بالقيمة السوقية (1000=1991)

الرقم القياسي العام	التغير		الأربعاء	الثلاثاء
	اليوم السابق	بداية العام	10/08/2022	09/08/2022
الرقم القياسي العام	-0.40%	23.14%	4932.2	4951.9
قطاع البنوك	-0.32%	1.77%	6682.8	6704.5
قطاع التأمين	0.10%	-2.63%	1293.5	1292.2
قطاع الخدمات	-0.56%	5.32%	824.0	828.7
قطاع الصناعة	-0.44%	65.18%	7764.5	7798.9

الرقم القياسي المرجح بالقيمة السوقية للأسهم الحرة حسب الأسواق (1000=2012)

السوق الأول	التغير		الأربعاء	الثلاثاء
	اليوم السابق	بداية العام	10/08/2022	09/08/2022
السوق الأول	-0.39%	26.25%	1445.4	1451.0
السوق الثاني	-0.08%	-12.16%	822.7	823.3

القيمة السوقية (دينار)

التغير	الأربعاء	الثلاثاء
-0.39%	18,882,228,539	18,955,256,537
21.85%		