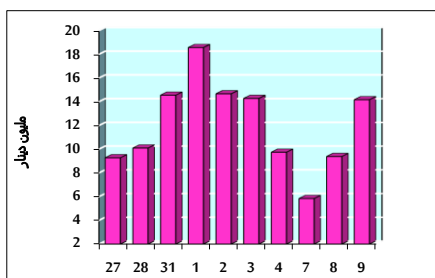


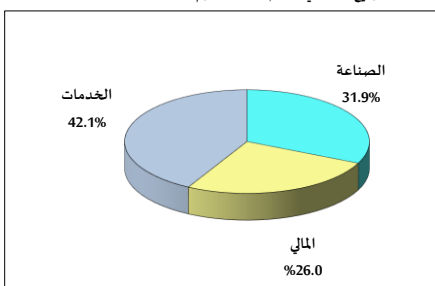
## خلاصة البيانات الاحصائية لبورصة عمان

الثلاثاء 2022/8/9

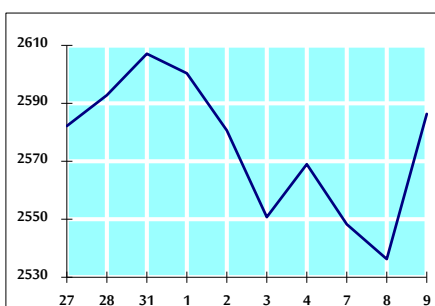
حجم التداول اليومي من 7/27 لغاية 2022/8/9



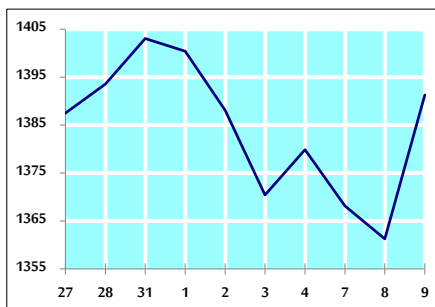
التوزيع القطاعي لحجم التداول ليوم الثلاثاء 2022/8/9



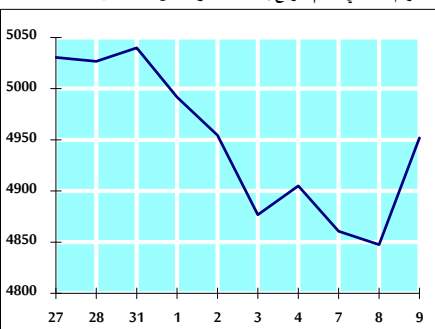
الرقم القياسي العام المرجح بالأسهم الحرة من 7/27 لغاية 2022/8/9



الرقم القياسي المرجح بالأسهم الحرة ASE20 من 7/27 لغاية 2022/8/9



الرقم القياسي العام المرجح بالقيمة السوقية من 7/27 لغاية 2022/8/9



حجم التداول (دينار)

| التغير (%) | التغير      | 2022          | 2021          |                  |
|------------|-------------|---------------|---------------|------------------|
| 125.13%    | 7,875,417   | 14,169,140    | 6,293,723     | يومي             |
| 78.52%     | 38,111,540  | 86,650,919    | 48,539,379    | تراكمي (8/9-8/1) |
| -4.88%     | -63,568,436 | 1,238,388,846 | 1,301,957,282 | تراكمي (8/9-1/2) |

عدد الأسهم المتداولة

| التغير (%) | التغير       | 2022        | 2021          |                  |
|------------|--------------|-------------|---------------|------------------|
| 36.34%     | 1,387,689    | 5,206,012   | 3,818,323     | يومي             |
| 18.06%     | 6,397,413    | 41,813,109  | 35,415,696    | تراكمي (8/9-8/1) |
| -29.80%    | -305,543,379 | 719,728,615 | 1,025,271,994 | تراكمي (8/9-1/2) |

عدد العقود المنفذة

| التغير (%) | التغير  | 2022    | 2021    |                  |
|------------|---------|---------|---------|------------------|
| 44.59%     | 1,445   | 4,686   | 3,241   | يومي             |
| 68.66%     | 13,275  | 32,609  | 19,334  | تراكمي (8/9-8/1) |
| -2.98%     | -14,909 | 486,201 | 501,110 | تراكمي (8/9-1/2) |

بعض النسب المالية للبورصة (2022/8/9)

| القطاع        | القيمة السوقية P/E إلى العائد | القيمة السوقية إلى القيمة الدفترية | الأرباح الموزعة إلى القيمة السوقية (%) | معدل دوران |
|---------------|-------------------------------|------------------------------------|--|------------|
| القطاع المالي | 14.382                        | 0.870                              | 4.773                                  | 0.072      |
| قطاع الخدمات  | 19.666                        | 1.495                              | 3.871                                  | 0.150      |
| قطاع الصناعة  | 12.618                        | 2.883                              | 3.974                                  | 0.039      |
| جميع القطاعات | 13.827                        | 1.309                              | 4.398                                  | 0.084      |

الرقم القياسي العام لاسعار الاسهم المرجح بالقيمة السوقية للاسهم الحرة (1000=1999)

| الرقم القياسي العام | التغير       |             | الثلاثاء   | الاثنين    |
|---------------------|--------------|-------------|------------|------------|
|                     | اليوم السابق | بداية العام | 09/08/2022 | 08/08/2022 |
| 2536.3              | 1.98%        | 22.08%      | 2586.4     | 2536.3     |
| 2684.8              | 0.57%        | 3.68%       | 2700.2     | 2684.8     |
| 1813.1              | 3.08%        | 40.79%      | 1868.9     | 1813.1     |
| 5456.7              | 4.45%        | 55.47%      | 5699.4     | 5456.7     |

الرقم القياسي لاسعار الاسهم المرجح بالقيمة السوقية للاسهم الحرة ASE20 (2014=1000)

| التغير | الثلاثاء | الاثنين |
|--------|----------|---------|
| 2.20%  | 1391.3   | 1361.3  |
| 29.50% |          |         |

مؤشر العائد الكلي (ASETR) (1074=2021)

| التغير | الثلاثاء | الاثنين |
|--------|----------|---------|
| 2.20%  | 1479.0   | 1447.1  |
| 37.66% |          |         |

الرقم القياسي لاسعار الاسهم المرجح بالقيمة السوقية (1000=1991)

| الرقم القياسي العام | التغير       |             | الثلاثاء   | الاثنين    |
|---------------------|--------------|-------------|------------|------------|
|                     | اليوم السابق | بداية العام | 09/08/2022 | 08/08/2022 |
| 4847.6              | 2.15%        | 23.64%      | 4951.9     | 4847.6     |
| 6710.0              | -0.08%       | 2.10%       | 6704.5     | 6710.0     |
| 1292.0              | 0.02%        | -2.72%      | 1292.2     | 1292.0     |
| 821.7               | 0.84%        | 5.92%       | 828.7      | 821.7      |
| 7433.0              | 4.92%        | 65.92%      | 7798.9     | 7433.0     |

الرقم القياسي المرجح بالقيمة السوقية للاسهم الحرة حسب الأسواق (1000=2012)

| الرقم القياسي العام | التغير       |             | الثلاثاء   | الاثنين    |
|---------------------|--------------|-------------|------------|------------|
|                     | اليوم السابق | بداية العام | 09/08/2022 | 08/08/2022 |
| 1421.3              | 2.10%        | 26.74%      | 1451.0     | 1421.3     |
| 823.9               | -0.07%       | -12.09%     | 823.3      | 823.9      |

القيمة السوقية (دينار)

| التغير | الثلاثاء       | الاثنين        |
|--------|----------------|----------------|
| 2.04%  | 18,955,256,537 | 18,576,334,538 |
| 22.33% |                |                |