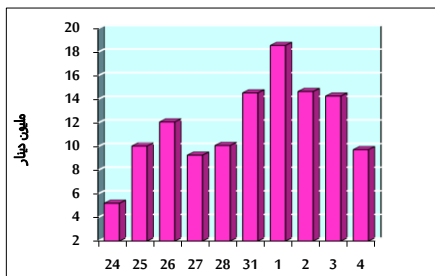


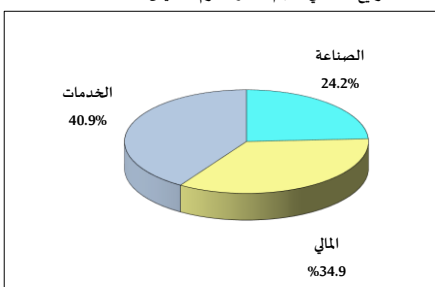
خلاصة البيانات الاحصائية لبورصة عمان

الخميس 2022/8/4

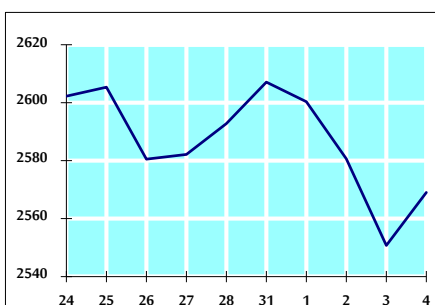
حجم التداول اليومي من 7/24 لغاية 2022/8/4



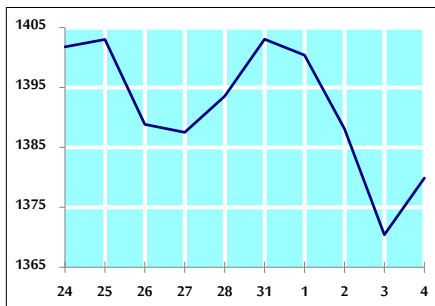
التوزيع القطاعي لحجم التداول ليوم الخميس 2022/8/4



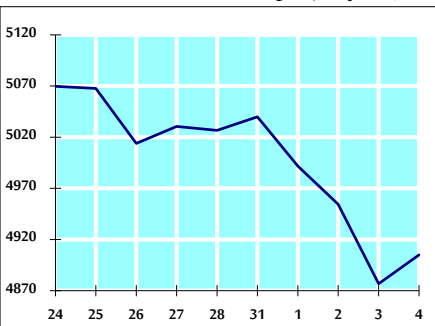
الرقم القياسي العام المرجح بالأسهم الحرة من 7/24 لغاية 2022/8/4



الرقم القياسي المرجح بالأسهم الحرة ASE20 من 7/24 لغاية 2022/8/4



الرقم القياسي العام المرجح بالقيمة السوقية من 7/24 لغاية 2022/8/4



حجم التداول (دينار)

التغير (%)	التغير	2022	2021	
-21.00%	-2,588,912	9,742,043	12,330,955	يومي
102.44%	28,974,717	57,258,724	28,284,007	تراكبي (8/4-8/1)
-5.67%	-72,705,259	1,208,996,651	1,281,701,910	تراكبي (8/4-1/2)

عدد الأسهم المتداولة

التغير (%)	التغير	2022	2021	
-67.89%	-9,780,097	4,624,802	14,404,899	يومي
12.00%	2,854,891	26,646,182	23,791,291	تراكبي (8/4-8/1)
-30.49%	-309,085,901	704,561,688	1,013,647,589	تراكبي (8/4-1/2)

عدد العقود المنفذة

التغير (%)	التغير	2022	2021	
81.58%	1,944	4,327	2,383	يومي
105.55%	10,623	20,687	10,064	تراكبي (8/4-8/1)
-3.57%	-17,561	474,279	491,840	تراكبي (8/4-1/2)

بعض النسب المالية لبورصة (2022/8/4)

القطاع	القيمة السوقية P/E إلى العائد	القيمة السوقية إلى القيمة الدفترية	الأرباح الموزعة إلى القيمة السوقية (%)	معدل الدوران (%)
القطاع المالي	14.211	0.860	4.831	0.062
قطاع الخدمات	19.679	1.496	3.869	0.121
قطاع الصناعة	12.220	2.792	4.104	0.078
جميع القطاعات	13.574	1.285	4.480	0.076

الرقم القياسي العام لأسعار الأسهم المرجح بالقيمة السوقية للأسهم الحرة (1000=1999)

القطاع	التغير		الخميس 04/08/2022	الأربعاء 03/08/2022
	اليوم السابق	بداية العام		
الرقم القياسي العام	0.72%	21.26%	2569.0	2550.8
القطاع المالي	0.80%	3.61%	2698.4	2677.1
قطاع الخدمات	0.20%	40.83%	1869.4	1865.6
قطاع الصناعة	1.18%	50.58%	5520.2	5456.0

الرقم القياسي لأسعار الأسهم المرجح بالقيمة السوقية للأسهم الحرة ASE20 (2021=1074)

التغير	0.69%	28.44%
الرقم القياسي العام	1370.4	1379.9

مؤشر العائد الكلي ASETR (2021=1074)

التغير	0.69%	36.54%
مؤشر العائد الكلي	1456.8	1466.9

الرقم القياسي لأسعار الأسهم المرجح بالقيمة السوقية (1991=1000)

القطاع	التغير		الخميس 04/08/2022	الأربعاء 03/08/2022
	اليوم السابق	بداية العام		
الرقم القياسي العام	0.58%	22.46%	4905.0	4876.8
قطاع البنوك	0.56%	2.75%	6747.0	6709.4
قطاع التأمين	0.24%	-2.44%	1296.0	1292.8
قطاع الخدمات	0.25%	7.01%	837.2	835.1
قطاع الصناعة	0.70%	60.79%	7557.8	7505.1

الرقم القياسي المرجح بالقيمة السوقية للأسهم الحرة حسب الأسواق (2012=1000)

السوق	التغير		الخميس 04/08/2022	الأربعاء 03/08/2022
	اليوم السابق	بداية العام		
السوق الأول	0.68%	25.83%	1440.7	1431.0
السوق الثاني	1.04%	-11.80%	826.0	817.5

القيمة السوقية (دينار)

التغير	0.57%	20.18%
القيمة السوقية	18,517,055,118	18,623,399,946