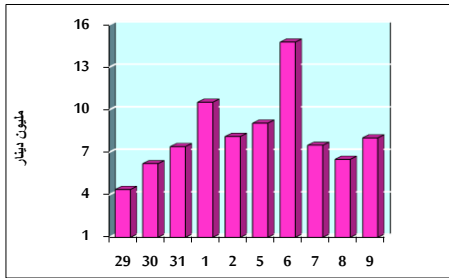


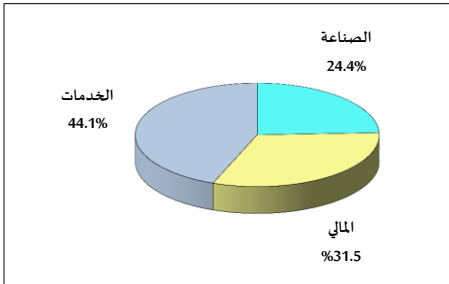
خلاصة البيانات الإحصائية لبورصة عمان

الخميس 2022/6/9

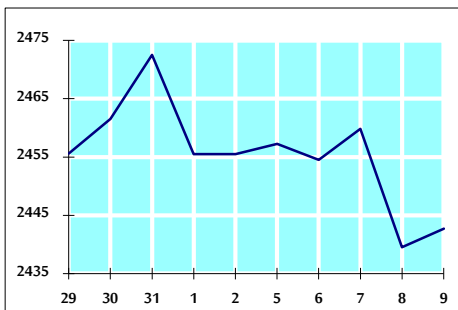
حجم التداول اليومي من 5/29 لغاية 2022/6/9



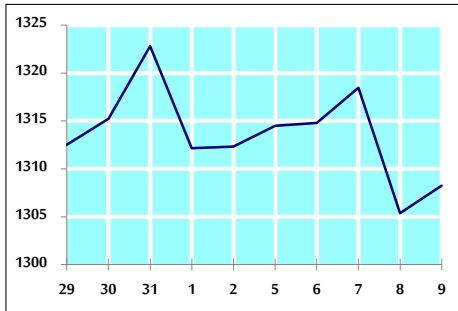
التوزيع القطاعي لحجم التداول ليوم الخميس 2022/6/9



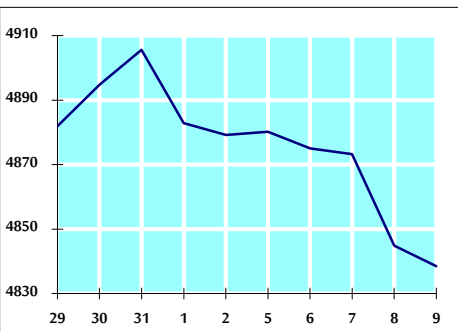
الرقم القياسي العام المرجح بالأسهم الحرة من 5/29 لغاية 2022/6/9



الرقم القياسي المرجح بالأسهم الحرة ASE20 من 5/29 لغاية 2022/6/9



الرقم القياسي العام المرجح بالقيمة السوقية من 5/29 لغاية 2022/6/9



حجم التداول (دينار)

التغير (%)	التغير	2022	2021	
-27.04%	-2,973,801	8,022,316	10,996,117	يومي
-16.45%	-12,700,543	64,504,774	77,205,317	تراكمي (6/9- 6/1)
-14.67%	-138,686,697	806,675,954	945,362,651	تراكمي (6/9-1/2)

عدد الأسهم المتداولة

التغير (%)	التغير	2022	2021	
-34.46%	-2,868,121	5,455,543	8,323,664	يومي
-34.04%	-16,872,190	32,695,573	49,567,763	تراكمي (6/9- 6/1)
-41.00%	-327,948,297	471,905,995	799,854,292	تراكمي (6/9-1/2)

عدد العقود المنفذة

التغير (%)	التغير	2022	2021	
-34.51%	-1,579	2,996	4,575	يومي
-32.25%	-10,331	21,704	32,035	تراكمي (6/9- 6/1)
-9.54%	-34,018	322,633	356,651	تراكمي (6/9-1/2)

بعض النسب المالية للبورصة (2022/6/9)

القطاع	معدل الدوران (%)	الأرباح الموزعة إلى القيمة السوقية (%)	القيمة السوقية إلى القيمة الدفترية	القيمة السوقية P/E إلى العائد
القطاع المالي	0.055	4.953	0.839	13.859
قطاع الخدمات	0.102	4.371	1.324	17.419
قطاع الصناعة	0.274	3.939	2.908	12.730
جميع القطاعات	0.088	4.546	1.272	13.506

الرقم القياسي العام لاسعار الاسهم المرجح بالقيمة السوقية للأسهم الحرة (1999=1000)

القطاع	التغير		الخميس	الأربعاء
	بداية العام	اليوم السابق	09/06/2022	08/06/2022
الرقم القياسي العام	15.29%	0.13%	2442.7	2439.5
القطاع المالي	1.65%	-0.04%	2647.6	2648.5
قطاع الخدمات	19.15%	1.12%	1581.6	1564.1
قطاع الصناعة	53.84%	-0.58%	5639.6	5672.4

الرقم القياسي لاسعار الاسهم المرجح بالقيمة السوقية للأسهم الحرة ASE20 (2014=1000)

التغير	الخميس	الأربعاء
21.77%	1308.3	1305.4

مؤشر العائد الكلي ASETR (2021=1074)

التغير	الخميس	الأربعاء
29.45%	1390.8	1387.7

الرقم القياسي لاسعار الاسهم المرجح بالقيمة السوقية (1991=1000)

القطاع	التغير		الخميس	الأربعاء
	بداية العام	اليوم السابق	09/06/2022	08/06/2022
الرقم القياسي العام	20.80%	-0.13%	4838.5	4844.8
قطاع البنوك	0.15%	-0.02%	6576.2	6577.2
قطاع التأمين	-0.89%	-1.84%	1316.5	1341.1
قطاع الخدمات	-1.54%	-0.10%	770.3	771.1
قطاع الصناعة	63.42%	-0.21%	7681.8	7698.1

الرقم القياسي المرجح بالقيمة السوقية للأسهم الحرة حسب الأسواق (2012=1000)

السوق	التغير		الخميس	الأربعاء
	بداية العام	اليوم السابق	09/06/2022	08/06/2022
السوق الأول	19.56%	0.17%	1368.9	1366.6
السوق الثاني	-14.53%	-0.08%	800.5	801.1

القيمة السوقية (دينار)

التغير	الخميس	الأربعاء
18.81%	18,410,496,920	18,437,061,481