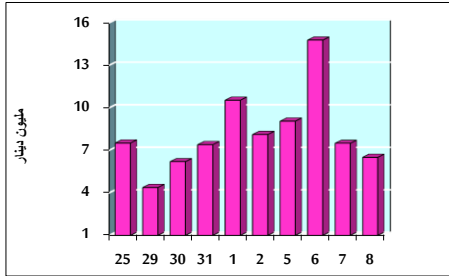


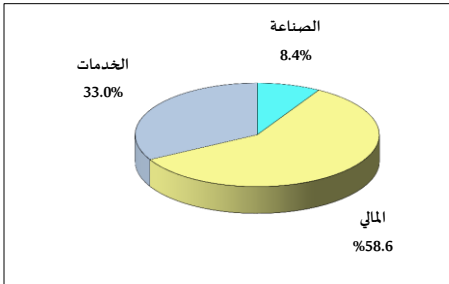
خلاصة البيانات الإحصائية لبورصة عمان

الأربعاء 2022/6/8

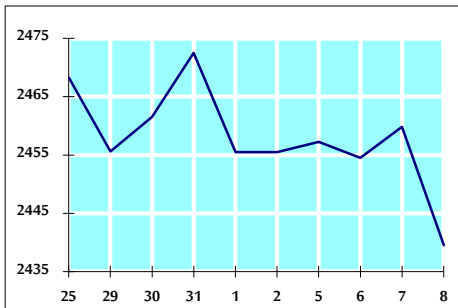
حجم التداول اليومي من 5/25 لغاية 2022/6/8



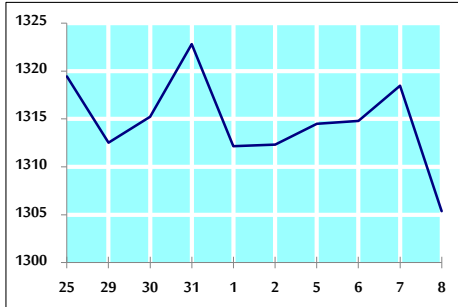
التوزيع القطاعي لحجم التداول ليوم الأربعاء 2022/6/8



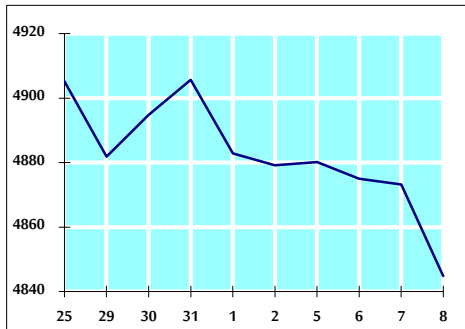
الرقم القياسي العام المرجح بالأسهم الحرة من 5/25 لغاية 2022/6/8



الرقم القياسي المرجح بالأسهم الحرة ASE20 من 5/25 لغاية 2022/6/8



الرقم القياسي العام المرجح بالقيمة السوقية من 5/25 لغاية 2022/6/8



حجم التداول (دينار)

التغير (%)	التغير	2022	2021	
-20.24%	-1,651,565	6,507,169	8,158,734	يومي
-14.69%	-9,726,742	56,482,458	66,209,200	تراكمي (6/8-6/1)
-14.52%	-135,712,896	798,653,638	934,366,534	تراكمي (6/8-1/2)

عدد الأسهم المتداولة

التغير (%)	التغير	2022	2021	
-13.08%	-648,388	4,308,124	4,956,512	يومي
-33.95%	-14,004,069	27,240,030	41,244,099	تراكمي (6/8-6/1)
-41.07%	-325,080,176	466,450,452	791,530,628	تراكمي (6/8-1/2)

عدد العقود المنفذة

التغير (%)	التغير	2022	2021	
-20.46%	-767	2,981	3,748	يومي
-31.87%	-8,752	18,708	27,460	تراكمي (6/8-6/1)
-9.21%	-32,439	319,637	352,076	تراكمي (6/8-1/2)

بعض النسب المالية للبورصة (2022/6/8)

القطاع	معدل الدوران (%)	الأرباح الموزعة إلى القيمة السوقية (%)	القيمة السوقية إلى القيمة الدفترية	القيمة السوقية P/E إلى العائد
القطاع المالي	0.073	4.949	0.840	13.869
قطاع الخدمات	0.076	4.391	1.318	17.340
قطاع الصناعة	0.035	3.923	2.920	12.784
جميع القطاعات	0.070	4.540	1.274	13.523

الرقم القياسي العام لاسعار الأسهم المرجح بالقيمة السوقية للأسهم الحرة (1999=1000)

القطاع	التغير		الأربعاء 08/06/2022	الثلاثاء 07/06/2022
	بداية العام	اليوم السابق		
الرقم القياسي العام	15.14%	-0.83%	2439.5	2459.8
القطاع المالي	1.69%	-0.68%	2648.5	2666.6
قطاع الخدمات	17.83%	-0.88%	1564.1	1578.0
قطاع الصناعة	54.73%	-0.98%	5672.4	5728.8

الرقم القياسي لاسعار الأسهم المرجح بالقيمة السوقية للأسهم الحرة ASE20 (2014=1000)

التغير	الأربعاء 08/06/2022	الثلاثاء 07/06/2022	
21.50%	-0.99%	1305.4	1318.5

مؤشر العائد الكلي ASETR (2021=1074)

التغير	الأربعاء 08/06/2022	الثلاثاء 07/06/2022	
29.16%	-0.99%	1387.7	1401.6

الرقم القياسي لاسعار الأسهم المرجح بالقيمة السوقية (1991=1000)

القطاع	التغير		الأربعاء 08/06/2022	الثلاثاء 07/06/2022
	بداية العام	اليوم السابق		
الرقم القياسي العام	20.96%	-0.58%	4844.8	4873.2
قطاع البنوك	0.16%	-0.32%	6577.2	6598.0
قطاع التأمين	0.96%	0.00%	1341.1	1341.1
قطاع الخدمات	-1.44%	-0.22%	771.1	772.8
قطاع الصناعة	63.77%	-0.94%	7698.1	7771.1

الرقم القياسي المرجح بالقيمة السوقية للأسهم الحرة حسب الأسواق (2012=1000)

السوق	التغير		الأربعاء 08/06/2022	الثلاثاء 07/06/2022
	بداية العام	اليوم السابق		
السوق الأول	19.36%	-0.91%	1366.6	1379.2
السوق الثاني	-14.46%	-0.07%	801.1	801.7

القيمة السوقية (دينار)

التغير	الأربعاء 08/06/2022	الثلاثاء 07/06/2022	
18.98%	-0.56%	18,437,061,481	18,539,960,113