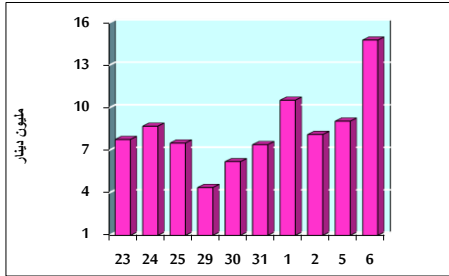


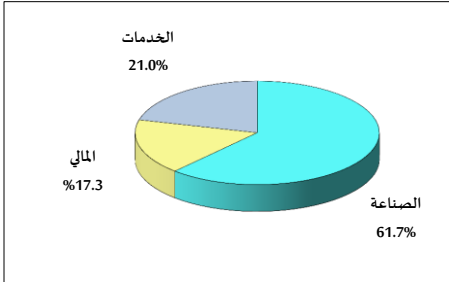
خلاصة البيانات الإحصائية لبورصة عمان

الإثنين 2022/6/6

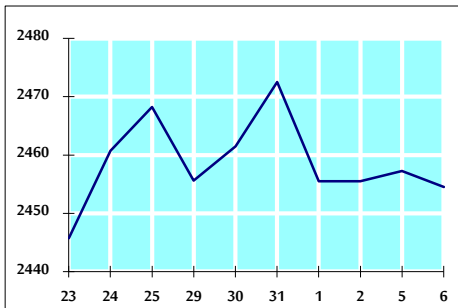
حجم التداول اليومي من 5/23 لغاية 2022/6/6



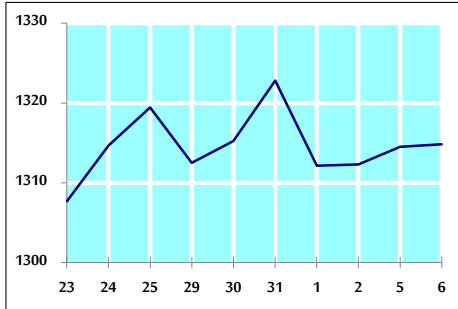
التوزيع القطاعي لحجم التداول ليوم الإثنين 2022/6/6



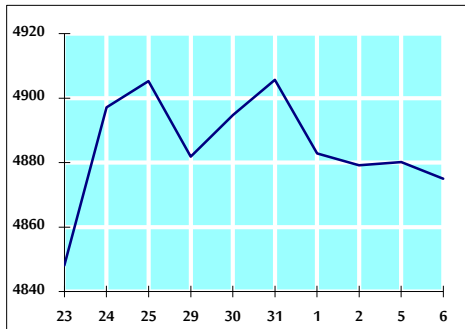
الرقم القياسي العام المرجح بالأسهم الحرة من 5/23 لغاية 2022/6/6



الرقم القياسي المرجح بالأسهم الحرة ASE20 من 5/23 لغاية 2022/6/6



الرقم القياسي العام المرجح بالقيمة السوقية من 5/23 لغاية 2022/6/6



حجم التداول (دينار)

التغير (%)	التغير	2022	2021	
6.29%	873,945	14,774,084	13,900,139	يومي
-11.58%	-5,564,770	42,481,123	48,045,893	تراكمي (6/6-6/1)
-14.36%	-131,550,924	784,652,303	916,203,227	تراكمي (6/6-1/2)

عدد الأسهم المتداولة

التغير (%)	التغير	2022	2021	
-50.99%	-4,441,550	4,268,684	8,710,234	يومي
-36.86%	-11,157,375	19,109,678	30,267,053	تراكمي (6/6-6/1)
-41.28%	-322,233,482	458,320,100	780,553,582	تراكمي (6/6-1/2)

عدد العقود المنفذة

التغير (%)	التغير	2022	2021	
-16.85%	-748	3,692	4,440	يومي
-36.00%	-6,995	12,435	19,430	تراكمي (6/6-6/1)
-8.92%	-30,682	313,364	344,046	تراكمي (6/6-1/2)

بعض النسب المالية للبورصة (2022/6/6)

القطاع	القيمة السوقية P/E إلى العائد	القيمة السوقية إلى القيمة الدفترية	الأرباح الموزعة إلى القيمة السوقية (%)	معدل الدوران (%)
القطاع المالي	13.932	0.844	4.927	0.054
قطاع الخدمات	17.276	1.313	4.407	0.117
قطاع الصناعة	12.923	2.952	3.881	0.069
جميع القطاعات	13.608	1.281	4.512	0.069

الرقم القياسي العام لاسعار الاسهم المرجح بالقيمة السوقية للأسهم الحرة (1999=1000)

القطاع	التغير		الإنثنين 06/06/2022	الأحد 05/06/2022	الرقم القياسي العام
	بداية العام	اليوم السابق			
القطاع المالي	2.61%	-0.29%	2672.4	2680.3	2457.3
قطاع الخدمات	16.98%	0.22%	1552.9	1549.5	2454.5
قطاع الصناعة	56.65%	-0.06%	5742.8	5746.2	2454.5

الرقم القياسي لاسعار الاسهم المرجح بالقيمة السوقية للأسهم الحرة ASE20 (2014=1000)

التغير	الإنثنين 06/06/2022	الأحد 05/06/2022
22.38%	1314.8	1314.5

مؤشر العائد الكلي ASETR (2021=1074)

التغير	الإنثنين 06/06/2022	الأحد 05/06/2022
30.10%	1397.7	1397.4

الرقم القياسي لاسعار الاسهم المرجح بالقيمة السوقية (1991=1000)

القطاع	التغير		الإنثنين 06/06/2022	الأحد 05/06/2022	الرقم القياسي العام
	بداية العام	اليوم السابق			
القطاع المالي	0.62%	-0.24%	6607.1	6623.0	4880.2
قطاع البنوك	0.53%	-2.12%	1335.4	1364.3	4880.2
قطاع التأمين	-1.45%	-0.26%	771.1	773.0	4880.2
قطاع الخدمات	65.37%	0.10%	7773.2	7765.3	4880.2

الرقم القياسي المرجح بالقيمة السوقية للأسهم الحرة حسب الأسواق (2012=1000)

السوق	التغير		الإنثنين 06/06/2022	الأحد 05/06/2022
	بداية العام	اليوم السابق		
السوق الأول	20.05%	-0.07%	1374.5	1375.5
السوق الثاني	-13.69%	-0.65%	808.3	813.6

القيمة السوقية (دينار)

التغير	الإنثنين 06/06/2022	الأحد 05/06/2022
19.69%	18,546,890,303	18,569,016,084