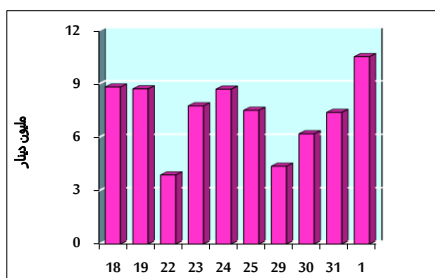


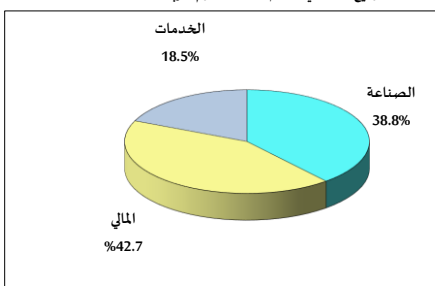
خلاصة البيانات الاحصائية لبورصة عمان

الأربعاء 2022/6/1

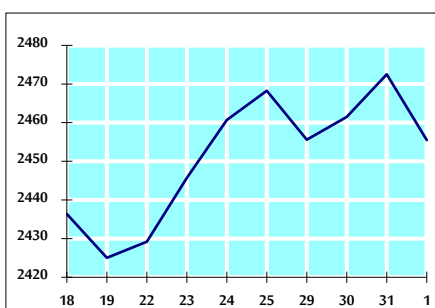
حجم التداول اليومي من 5/18 لغاية 2022/6/1



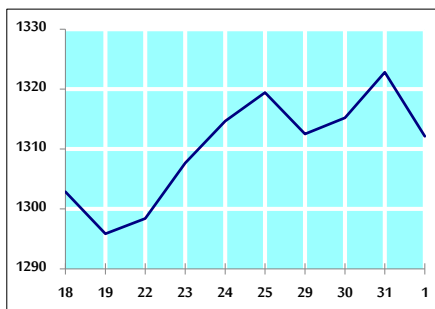
التوزيع القطاعي لحجم التداول ليوم الأربعاء 2022/6/1



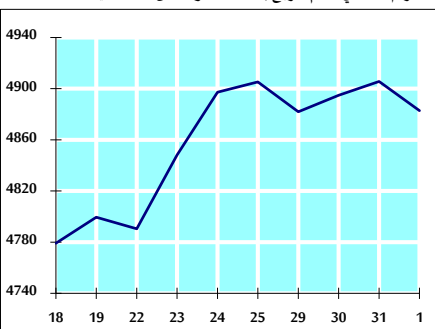
الرقم القياسي العام المرجح للأسهم الحرة من 5/18 لغاية 2022/6/1



الرقم القياسي العام المرجح للأسهم الحرة ASE20 من 5/18 لغاية 2022/6/1



الرقم القياسي العام المرجح بالقيمة السوقية من 5/18 لغاية 2022/6/1



حجم التداول (دينار)

| التغير (%) | التغير | 2022 | 2021 | |
|------------|--------------|-------------|-------------|------------------|
| 4.49% | 452,627 | 10,535,429 | 10,082,802 | يومي |
| 4.49% | 452,627 | 10,535,429 | 10,082,802 | تراكمي (6/1-6/1) |
| -14.29% | -125,533,527 | 752,706,609 | 878,240,136 | تراكمي (6/1-1/2) |

عدد الأسهم المتداولة

| التغير (%) | التغير | 2022 | 2021 | |
|------------|--------------|-------------|-------------|------------------|
| -34.07% | -2,366,959 | 4,579,414 | 6,946,373 | يومي |
| -34.07% | -2,366,959 | 4,579,414 | 6,946,373 | تراكمي (6/1-6/1) |
| -41.39% | -313,443,066 | 443,789,836 | 757,232,902 | تراكمي (6/1-1/2) |

عدد العقود المنفذة

| التغير (%) | التغير | 2022 | 2021 | |
|------------|---------|---------|---------|------------------|
| -35.46% | -1,733 | 3,154 | 4,887 | يومي |
| -35.46% | -1,733 | 3,154 | 4,887 | تراكمي (6/1-6/1) |
| -7.71% | -25,420 | 304,083 | 329,503 | تراكمي (6/1-1/2) |

بعض النسب المالية للبورصة (2022/6/1)

| القطاع | القيمة السوقية P/E إلى العائد | القيمة الدفترية إلى القيمة السوقية | الأرباح الموزعة إلى القيمة السوقية (%) | معدل الدوران (%) |
|---------------|-------------------------------|------------------------------------|--|------------------|
| القطاع المالي | 13.949 | 0.845 | 4.921 | 0.082 |
| قطاع الخدمات | 17.314 | 1.316 | 4.397 | 0.066 |
| قطاع الصناعة | 12.952 | 2.959 | 3.872 | 0.041 |
| جميع القطاعات | 13.629 | 1.284 | 4.504 | 0.074 |

الرقم القياسي العام لاسعار الاسهم المرجح بالقيمة السوقية للأسهم الحرة (1000=1999)

| التغير | الأربعاء | | الرقم القياسي العام |
|---------------|------------|------------|---------------------|
| | 01/06/2022 | 31/05/2022 | |
| بداية العام | 15.90% | 2455.5 | 2472.5 |
| اليوم السابق | -0.69% | 2669.3 | 2684.3 |
| القطاع المالي | 2.49% | 1557.1 | 1571.2 |
| قطاع الخدمات | 17.30% | 5757.0 | 5794.1 |
| قطاع الصناعة | 57.04% | | |

الرقم القياسي لاسعار الاسهم المرجح بالقيمة السوقية للأسهم الحرة ASE20 (2014=1000)

| | | | |
|--------|--------|--------|--------|
| 22.13% | -0.81% | 1312.1 | 1322.8 |
|--------|--------|--------|--------|

مؤشر العائد الكلي (ASETR) (1074=2021)

| | | | |
|--------|--------|--------|--------|
| 29.83% | -0.81% | 1394.9 | 1406.2 |
|--------|--------|--------|--------|

الرقم القياسي لأسعار الأسهم المرجح بالقيمة السوقية (1000=1991)

| التغير | الأربعاء | | الرقم القياسي العام |
|--------------|------------|------------|---------------------|
| | 01/06/2022 | 31/05/2022 | |
| بداية العام | 21.91% | 4882.9 | 4905.7 |
| اليوم السابق | -0.46% | 6615.0 | 6644.8 |
| قطاع البنوك | 0.74% | 1359.8 | 1355.7 |
| قطاع التأمين | 2.37% | 769.4 | 777.3 |
| قطاع الخدمات | -1.66% | 7793.7 | 7820.8 |
| قطاع الصناعة | 65.81% | | |

الرقم القياسي المرجح بالقيمة السوقية للأسهم الحرة حسب الأسواق (1000=2012)

| التغير | الأربعاء | | السوق الأول |
|--------------|------------|------------|-------------|
| | 01/06/2022 | 31/05/2022 | |
| بداية العام | 20.04% | 1374.4 | 1384.2 |
| اليوم السابق | -0.71% | 812.2 | 814.6 |
| السوق الثاني | -13.28% | | |

القيمة السوقية (دينار)

| | | | |
|--------|--------|----------------|----------------|
| 19.90% | -0.44% | 18,579,342,236 | 18,660,931,975 |
|--------|--------|----------------|----------------|