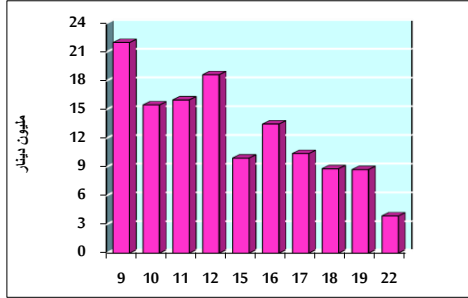


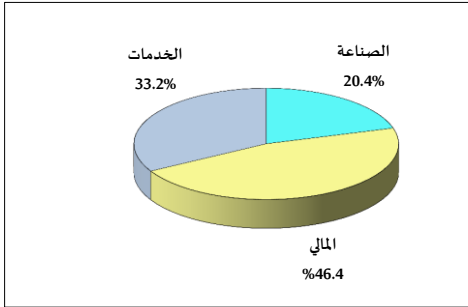
خلاصة البيانات الإحصائية لبورصة عمان

الأحد 2022/5/22

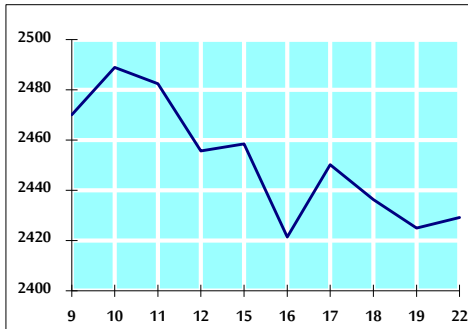
حجم التداول اليومي من 5/9 لغاية 2022/5/22



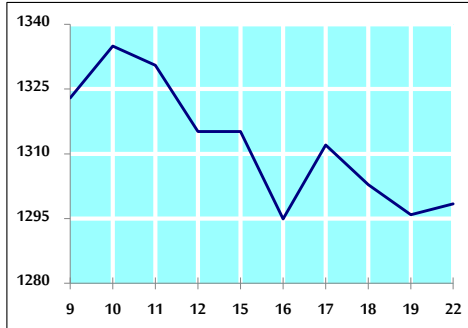
التوزيع القطاعي لحجم التداول ليوم الأحد 2022/5/22



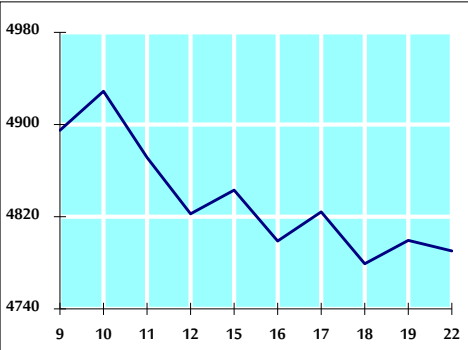
الرقم القياسي العام المرجح بالأسهم الحرة من 5/9 لغاية 2022/5/22



الرقم القياسي المرجح بالأسهم الحرة ASE20 من 5/9 لغاية 2022/5/22



الرقم القياسي العام المرجح بالقيمة السوقية من 5/9 لغاية 2022/5/22



حجم التداول (دينار)

التغير (%)	التغير	2022	2021	
-84.02%	-20,432,402	3,885,814	24,318,216	يومي
33.26%	34,131,322	136,758,136	102,626,814	تراكمي (5/22- 5/8)
-7.99%	-60,838,050	700,204,339	761,042,389	تراكمي (5/22-1/2)

عدد الأسهم المتداولة

التغير (%)	التغير	2022	2021	
-71.85%	-7,378,544	2,890,876	10,269,420	يومي
-6.61%	-4,576,552	64,651,577	69,228,129	تراكمي (5/22- 5/8)
-38.84%	-264,730,433	416,847,112	681,577,545	تراكمي (5/22-1/2)

عدد العقود المنفذة

التغير (%)	التغير	2022	2021	
-42.96%	-1,858	2,467	4,325	يومي
15.82%	6,391	46,786	40,395	تراكمي (5/22- 5/8)
-0.84%	-2,381	282,530	284,911	تراكمي (5/22-1/2)

بعض النسب المالية للبورصة (2022/5/22)

القطاع	القيمة السوقية P/E إلى العائد	القيمة السوقية إلى القيمة الدفترية	الأرباح الموزعة إلى القيمة السوقية (%)	معدل الدوران (%)
القطاع المالي	14.028	0.846	4.906	0.043
قطاع الخدمات	17.164	1.305	4.436	0.071
قطاع الصناعة	12.379	2.828	4.051	0.024
جميع القطاعات	13.369	1.258	4.592	0.047

الرقم القياسي العام لأسعار الأسهم المرجح بالقيمة السوقية للأسهم الحرة (1000=1999)

الرقم القياسي العام	التغير		الأحد 22/05/2022	الخميس 19/05/2022
	بداية العام	اليوم السابق		
الرقم القياسي العام	14.66%	0.17%	2429.2	2425.0
القطاع المالي	2.76%	0.14%	2676.4	2672.7
قطاع الخدمات	16.52%	1.12%	1546.8	1529.6
قطاع الصناعة	49.64%	-0.81%	5485.7	5530.7

الرقم القياسي لأسعار الأسهم المرجح بالقيمة السوقية للأسهم الحرة ASE20 (1000=2014)

التغير	الأحد 22/05/2022	الخميس 19/05/2022
20.85%	1298.4	1295.9

مؤشر العائد الكلي ASETR (2021=1074)

التغير	الأحد 22/05/2022	الخميس 19/05/2022
28.48%	1380.3	1377.6

الرقم القياسي لأسعار الأسهم المرجح بالقيمة السوقية (1000=1991)

الرقم القياسي العام	التغير		الأحد 22/05/2022	الخميس 19/05/2022
	بداية العام	اليوم السابق		
الرقم القياسي العام	19.60%	-0.19%	4790.4	4799.6
قطاع البنوك	0.89%	0.19%	6624.8	6611.9
قطاع التأمين	2.43%	-0.12%	1360.6	1362.3
قطاع الخدمات	-2.03%	0.21%	766.5	765.0
قطاع الصناعة	58.79%	-0.68%	7463.8	7514.8

الرقم القياسي المرجح بالقيمة السوقية للأسهم الحرة حسب الأسواق (1000=2012)

السوق الأول	التغير		الأحد 22/05/2022	الخميس 19/05/2022
	بداية العام	اليوم السابق		
السوق الأول	18.62%	0.17%	1358.2	1355.8
السوق الثاني	-12.60%	0.21%	818.6	816.9

القيمة السوقية (دينار)

التغير	الأحد 22/05/2022	الخميس 19/05/2022
17.75%	18,245,659,452	18,280,033,979