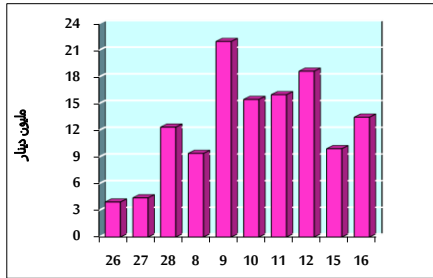


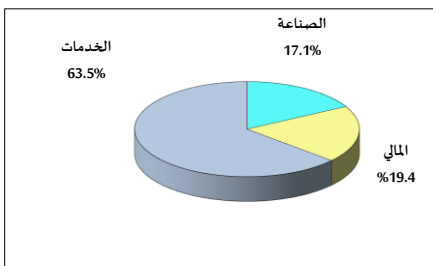
خلاصة البيانات الاحصائية لبورصة عمان

الإثنين 2022/5/16

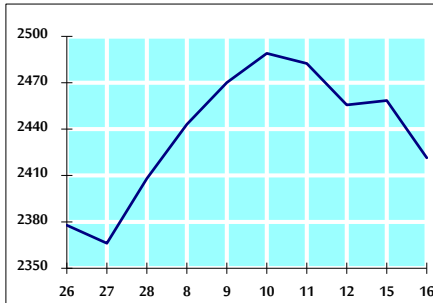
حجم التداول اليومي من 4/26 لغاية 2022/5/16



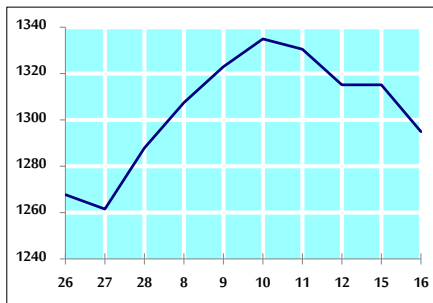
التوزيع القطاعي لحجم التداول ليوم الإثنين 2022/5/16



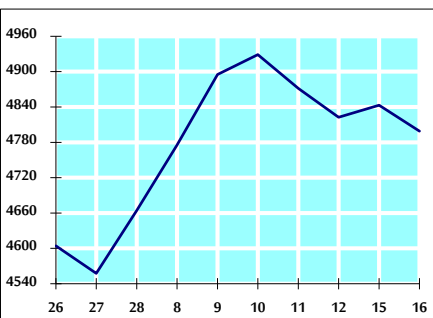
الرقم القياسي العام المرجح بالأسهم الحرة من 4/26 لغاية 2022/5/16



الرقم القياسي المرجح بالأسهم الحرة ASE20 من 4/26 لغاية 2022/5/16



الرقم القياسي العام المرجح بالقيمة السوقية من 4/26 لغاية 2022/5/16



حجم التداول (دينار)

التغير (%)	التغير	2022	2021	
105.42%	6,917,642	13,479,487	6,561,845	يومي
94.52%	50,983,316	104,923,443	53,940,127	تراكمي (5/16-5/8)
-6.17%	-43,986,056	668,369,646	712,355,702	تراكمي (5/16-1/2)

عدد الأسهم المتداولة

التغير (%)	التغير	2022	2021	
3.86%	244,270	6,566,924	6,322,654	يومي
7.70%	3,265,004	45,665,319	42,400,315	تراكمي (5/16-5/8)
-39.23%	-256,888,877	397,860,854	654,749,731	تراكمي (5/16-1/2)

عدد العقود المنفذة

التغير (%)	التغير	2022	2021	
42.07%	1,435	4,846	3,411	يومي
29.71%	7,441	32,490	25,049	تراكمي (5/16-5/8)
-0.49%	-1,331	268,234	269,565	تراكمي (5/16-1/2)

بعض النسب المالية للبورصة (2022/5/16)

القطاع	القيمة السوقية P/E إلى العائد	القيمة السوقية إلى القيمة الدفترية	الأرباح الموزعة إلى القيمة السوقية (%)	معدل دوران
القطاع المالي	14.003	0.844	4.914	0.066
قطاع الخدمات	16.943	1.288	4.494	0.264
قطاع الصناعة	12.577	2.819	3.986	0.059
جميع القطاعات	13.393	1.261	4.584	0.106

الرقم القياسي العام لاسعار الاسهم المرجح بالقيمة السوقية للاسهم الحرة (1000=1999)

التغير	الإثنين		الأحد	الرقم القياسي العام
	16/05/2022	15/05/2022		
بداية العام	14.29%	-1.51%	2421.5	2458.5
اليوم السابق	3.16%	-1.45%	2686.7	2726.3
الرقم القياسي العام	12.50%	-3.03%	1493.4	1540.0
قطاع الخدمات	51.92%	0.26%	5569.1	5554.7
قطاع الصناعة				

الرقم القياسي لاسعار الاسهم المرجح بالقيمة السوقية للاسهم الحرة ASE20 (2014=1000)

التغير	الإثنين	الأحد	الرقم القياسي العام
بداية العام	20.53%	-1.53%	1294.9
اليوم السابق			1315.1

مؤشر العائد الكلي (ASE20) (1074=2021)

التغير	الإثنين	الأحد	مؤشر العائد الكلي
بداية العام	28.13%	-1.53%	1376.6
اليوم السابق			1398.1

الرقم القياسي لأسعار الأسهم المرجح بالقيمة السوقية (1000=1991)

التغير	الإثنين		الأحد	الرقم القياسي العام
	16/05/2022	15/05/2022		
بداية العام	19.82%	-0.91%	4799.0	4843.2
اليوم السابق	0.68%	-1.86%	6611.2	6736.2
قطاع البنوك	2.04%	-1.17%	1355.5	1371.5
قطاع التأمين	-1.80%	-1.17%	768.3	777.4
قطاع الخدمات	59.68%	0.13%	7505.9	7495.9
قطاع الصناعة				

الرقم القياسي المرجح بالقيمة السوقية للأسهم الحرة حسب الأسواق (1000=2012)

التغير	الإثنين		الأحد	الرقم القياسي العام
	16/05/2022	15/05/2022		
بداية العام	18.15%	-1.59%	1352.8	1374.6
اليوم السابق	-12.24%	-0.65%	821.9	827.3
السوق الأول				
السوق الثاني				

القيمة السوقية (دينار)

التغير	الإثنين	الأحد	القيمة السوقية
بداية العام	18.21%	-0.86%	18,318,174,400
اليوم السابق			18,477,782,331