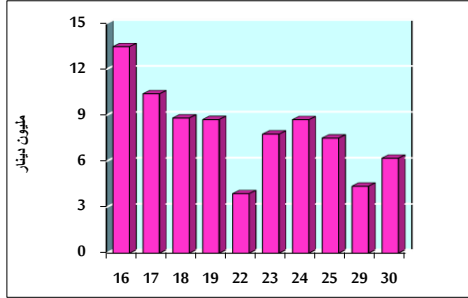


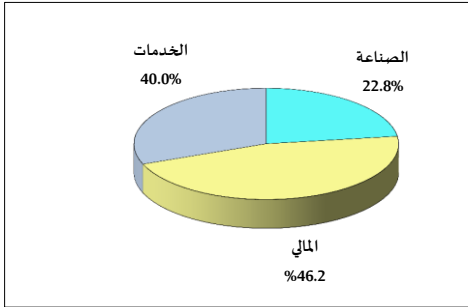
خلاصة البيانات الإحصائية لبورصة عمان

الإثنين 2022/5/30

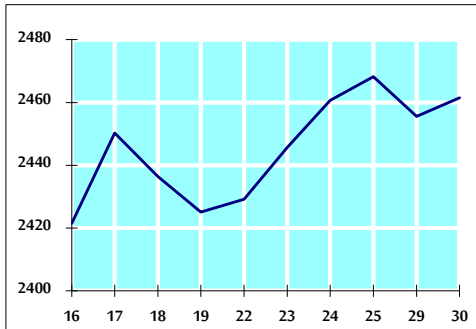
حجم التداول اليومي من 5/16 لغاية 2022/5/30



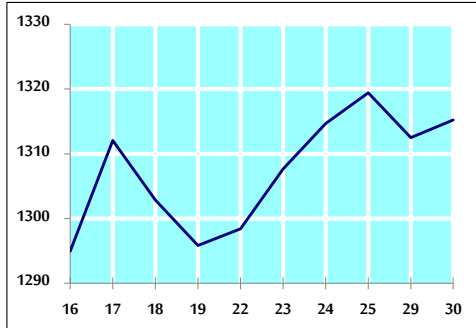
التوزيع القطاعي لحجم التداول ليوم الإثنين 2022/5/30



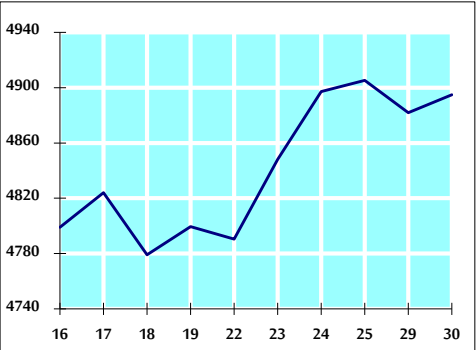
الرقم القياسي العام المرجح للأسهم الحرة من 5/16 لغاية 2022/5/30



الرقم القياسي العام المرجح للأسهم الحرة ASE20 من 5/16 لغاية 2022/5/30



الرقم القياسي العام المرجح بالقيمة السوقية من 5/16 لغاية 2022/5/30



حجم التداول (دينار)

التغير (%)	التغير	2022	2021	
-60.02%	-9,308,097	6,199,456	15,507,553	يومي
-0.04%	-66,890	171,325,092	171,391,982	تراكمي (5/30-5/8)
-11.45%	-95,036,262	734,771,295	829,807,557	تراكمي (5/30-1/2)

عدد الأسهم المتداولة

التغير (%)	التغير	2022	2021	
-56.73%	-5,385,529	4,107,711	9,493,240	يومي
-26.33%	-29,577,448	82,775,302	112,352,750	تراكمي (5/30-5/8)
-39.98%	-289,731,329	434,970,837	724,702,166	تراكمي (5/30-1/2)

عدد العقود المنفذة

التغير (%)	التغير	2022	2021	
-55.72%	-3,263	2,593	5,856	يومي
-9.10%	-6,181	61,725	67,906	تراكمي (5/30-5/8)
-4.79%	-14,953	297,469	312,422	تراكمي (5/30-1/2)

بعض النسب المالية للبورصة (2022/5/30)

القطاع	القيمة السوقية P/E إلى العائد	القيمة السوقية إلى القيمة الدفترية	الأرباح الموزعة إلى القيمة السوقية (%)	معدل الدوران (%)
القطاع المالي	14.027	0.846	4.906	0.054
قطاع الخدمات	17.434	1.325	4.367	0.108
قطاع الصناعة	12.970	2.963	3.866	0.067
جميع القطاعات	13.661	1.286	4.495	0.066

الرقم القياسي العام لأسعار الأسهم المرجح بالقيمة السوقية للأسهم الحرة (1000=1999)

الرقم القياسي العام	التغير		الأحد 29/05/2022	الإثنين 30/05/2022
	اليوم السابق	بداية العام		
الرقم القياسي العام	0.24%	16.18%	2455.6	2461.5
القطاع المالي	0.24%	2.57%	2664.9	2671.4
قطاع الخدمات	-0.06%	17.95%	1566.7	1565.7
قطاع الصناعة	0.47%	57.53%	5747.8	5774.9

الرقم القياسي العام لأسعار الأسهم المرجح بالقيمة السوقية للأسهم الحرة ASE20 (1000=2014)

التغير	الأحد	الإثنين
0.21%	1312.5	1315.2

مؤشر العائد الكلي (2021=1074) ASETR

التغير	الأحد	الإثنين
0.21%	1395.3	1398.2

الرقم القياسي العام لأسعار الأسهم المرجح بالقيمة السوقية (1000=1991)

الرقم القياسي العام	التغير		الأحد 29/05/2022	الإثنين 30/05/2022
	اليوم السابق	بداية العام		
الرقم القياسي العام	0.26%	22.21%	4881.9	4894.8
قطاع البنوك	0.14%	0.91%	6616.6	6626.2
قطاع التأمين	-0.25%	2.41%	1363.8	1360.4
قطاع الخدمات	0.00%	-0.66%	777.2	777.2
قطاع الصناعة	0.45%	66.02%	7769.0	7803.8

الرقم القياسي العام المرجح بالقيمة السوقية للأسهم الحرة حسب الأسواق (1000=2012)

الرقم القياسي العام	التغير		الأحد 29/05/2022	الإثنين 30/05/2022
	اليوم السابق	بداية العام		
السوق الأول	0.15%	20.22%	1374.3	1376.4
السوق الثاني	0.96%	-12.56%	811.2	819.0

القيمة السوقية (دينار)

التغير	الأحد	الإثنين
0.24%	18,578,631,983	18,622,801,169