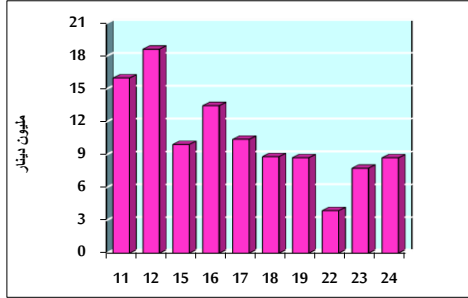


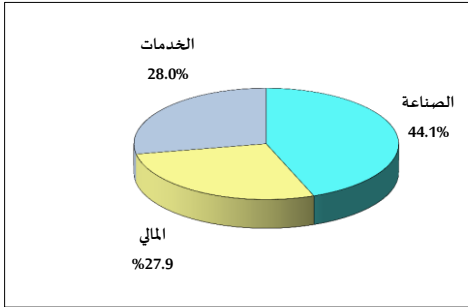
خلاصة البيانات الاحصائية لبورصة عمان

الثلاثاء 2022/5/24

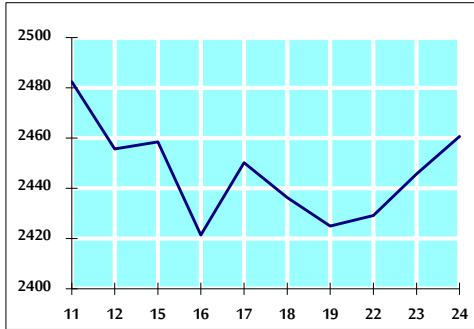
حجم التداول اليومي من 5/11 لغاية 2022/5/24



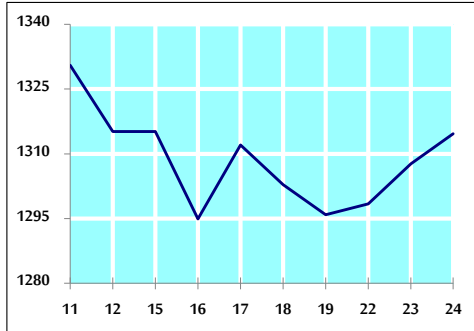
التوزيع القطاعي لحجم التداول ليوم الثلاثاء 2022/5/24



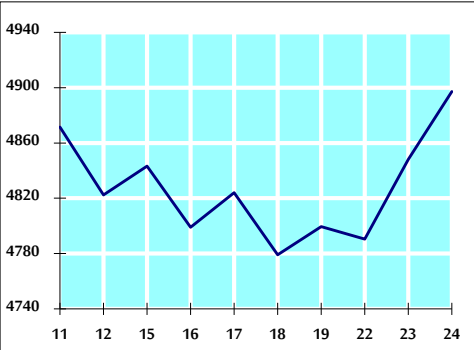
الرقم القياسي العام المرجح للأسهم الحرة من 5/11 لغاية 2022/5/24



الرقم القياسي العام المرجح للأسهم الحرة ASE20 من 5/11 لغاية 2022/5/24



الرقم القياسي العام المرجح بالقيمة السوقية من 5/11 لغاية 2022/5/24



حجم التداول (دينار)

التغير (%)	التغير	2022	2021	
-33.06%	-4,301,149	8,707,144	13,008,293	يومي
20.93%	26,515,951	153,233,923	126,717,972	تراكمي (5/24- 5/8)
-8.72%	-68,453,421	716,680,126	785,133,547	تراكمي (5/24-1/2)

عدد الأسهم المتداولة

التغير (%)	التغير	2022	2021	
-54.78%	-4,863,662	4,015,348	8,879,010	يومي
-13.30%	-11,121,556	72,493,826	83,615,382	تراكمي (5/24- 5/8)
-38.98%	-271,275,437	424,689,361	695,964,798	تراكمي (5/24-1/2)

عدد العقود المنفذة

التغير (%)	التغير	2022	2021	
-34.68%	-1,884	3,548	5,432	يومي
7.42%	3,712	53,769	50,057	تراكمي (5/24- 5/8)
-1.72%	-5,060	289,513	294,573	تراكمي (5/24-1/2)

بعض النسب المالية للبورصة (2022/5/24)

القطاع	القيمة السوقية P/E إلى العائد	القيمة السوقية إلى القيمة الدفترية	الأرباح الموزعة إلى القيمة السوقية (%)	معدل الدوران (%)
القطاع المالي	14.009	0.845	4.912	0.051
قطاع الخدمات	17.272	1.313	4.408	0.101
قطاع الصناعة	13.042	2.979	3.845	0.081
جميع القطاعات	13.667	1.286	4.492	0.065

الرقم القياسي العام لاسعار الاسهم المرجح بالقيمة السوقية للأسهم الحرة (1000=1999)

الرقم القياسي العام	التغير		الثلاثاء 24/05/2022	الاثنين 23/05/2022
	اليوم السابق	بداية العام		
الرقم القياسي العام	0.61%	16.15%	2460.7	2445.7
القطاع المالي	0.08%	2.60%	2672.3	2670.3
قطاع الخدمات	-0.29%	16.70%	1549.2	1553.6
قطاع الصناعة	2.75%	58.55%	5812.4	5656.6

الرقم القياسي لاسعار الاسهم المرجح بالقيمة السوقية للأسهم الحرة ASE20 (1000=2014)

22.37%	0.53%	1314.7	1307.7
--------	-------	--------	--------

مؤشر العائد الكلي ASETR (2021=1074)

30.08%	0.53%	1397.6	1390.1
--------	-------	--------	--------

الرقم القياسي لاسعار الاسهم المرجح بالقيمة السوقية (1000=1991)

الرقم القياسي العام	التغير		الثلاثاء 24/05/2022	الاثنين 23/05/2022
	اليوم السابق	بداية العام		
الرقم القياسي العام	1.01%	22.27%	4897.2	4848.1
قطاع البنوك	0.07%	0.74%	6615.0	6610.1
قطاع التأمين	0.99%	2.99%	1368.1	1354.6
قطاع الخدمات	0.73%	-1.33%	772.0	766.4
قطاع الصناعة	1.97%	66.75%	7837.9	7686.4

الرقم القياسي المرجح بالقيمة السوقية للأسهم الحرة حسب الأسواق (1000=2012)

السوق الأول	التغير		الثلاثاء 24/05/2022	الاثنين 23/05/2022
	اليوم السابق	بداية العام		
السوق الأول	0.60%	20.13%	1375.4	1367.3
السوق الثاني	0.21%	-12.39%	820.5	818.9

القيمة السوقية (دينار)

20.24%	0.96%	18,631,381,333	18,454,546,297
--------	-------	----------------	----------------