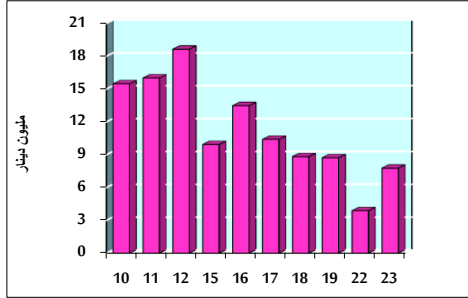


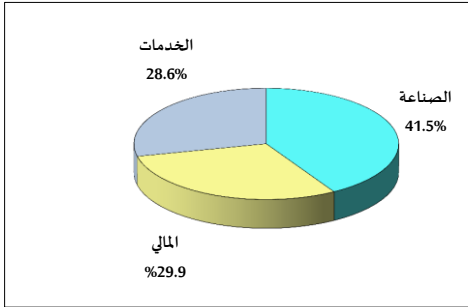
خلاصة البيانات الإحصائية لبورصة عمان

الإثنين 2022/5/23

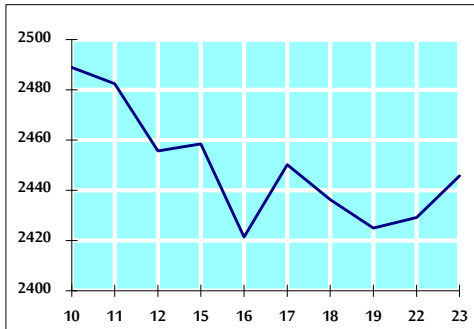
حجم التداول اليومي من 5/10 لغاية 2022/5/23



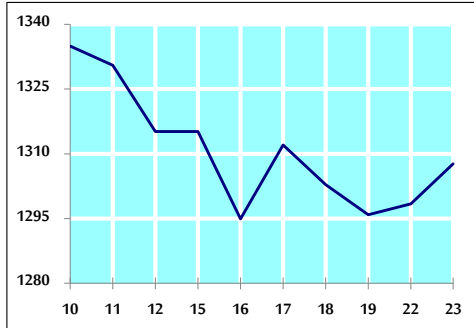
التوزيع القطاعي لحجم التداول ليوم الإثنين 2022/5/23



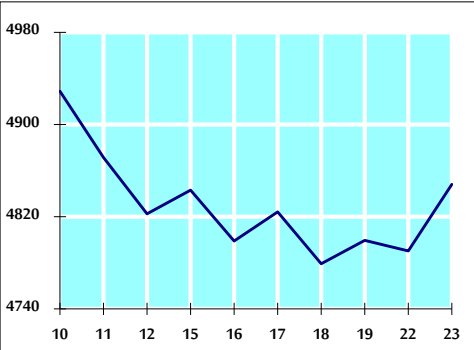
الرقم القياسي العام المرجح للأسهم الحرة من 5/10 لغاية 2022/5/23



الرقم القياسي العام المرجح للأسهم الحرة ASE20 من 5/10 لغاية 2022/5/23



الرقم القياسي العام المرجح بالقيمة السوقية من 5/10 لغاية 2022/5/23



حجم التداول (دينار)

التغير (%)	التغير	2022	2021	
-29.90%	-3,314,222	7,768,643	11,082,865	يومي
27.10%	30,817,100	144,526,779	113,709,679	تراكمي (5/23-5/8)
-8.31%	-64,152,272	707,972,982	772,125,254	تراكمي (5/23-1/2)

عدد الأسهم المتداولة

التغير (%)	التغير	2022	2021	
-30.52%	-1,681,342	3,826,901	5,508,243	يومي
-8.37%	-6,257,894	68,478,478	74,736,372	تراكمي (5/23-5/8)
-38.77%	-266,411,775	420,674,013	687,085,788	تراكمي (5/23-1/2)

عدد العقود المنفذة

التغير (%)	التغير	2022	2021	
-18.79%	-795	3,435	4,230	يومي
12.54%	5,596	50,221	44,625	تراكمي (5/23-5/8)
-1.10%	-3,176	285,965	289,141	تراكمي (5/23-1/2)

بعض النسب المالية للبورصة (2022/5/23)

القطاع	القيمة السوقية P/E إلى العائد	القيمة السوقية إلى القيمة الدفترية	الأرباح الموزعة إلى القيمة السوقية (%)	معدل الدوران (%)
القطاع المالي	13.998	0.844	4.916	0.053
قطاع الخدمات	17.206	1.308	4.425	0.092
قطاع الصناعة	12.763	2.916	3.929	0.062
جميع القطاعات	13.531	1.273	4.538	0.062

الرقم القياسي العام لأسعار الأسهم المرجح بالقيمة السوقية للأسهم الحرة (1000=1999)

القطاع	التغير		الأحد 22/05/2022	الإثنين 23/05/2022
	بداية العام	اليوم السابق		
الرقم القياسي العام	15.44%	0.68%	2429.2	2445.7
القطاع المالي	2.53%	-0.23%	2676.4	2670.3
قطاع الخدمات	17.04%	0.44%	1546.8	1553.6
قطاع الصناعة	54.30%	3.12%	5485.7	5656.6

الرقم القياسي العام لأسعار الأسهم المرجح بالقيمة السوقية للأسهم الحرة ASE20 (1000=2014)

التغير	الأحد	الإثنين
21.72%	1298.4	1307.7
0.71%		

مؤشر العائد الكلي (2021=1074) ASETR

التغير	الأحد	الإثنين
29.39%	1380.3	1390.1
0.71%		

الرقم القياسي العام لأسعار الأسهم المرجح بالقيمة السوقية (1000=1991)

القطاع	التغير		الأحد 22/05/2022	الإثنين 23/05/2022
	بداية العام	اليوم السابق		
الرقم القياسي العام	21.04%	1.21%	4790.4	4848.1
قطاع البنوك	0.67%	-0.22%	6624.8	6610.1
قطاع التأمين	1.98%	-0.44%	1360.6	1354.6
قطاع الخدمات	-2.04%	-0.02%	766.5	766.4
قطاع الصناعة	63.52%	2.98%	7463.8	7686.4

الرقم القياسي العام المرجح بالقيمة السوقية للأسهم الحرة حسب الأسواق (1000=2012)

القطاع	التغير		الأحد 22/05/2022	الإثنين 23/05/2022
	بداية العام	اليوم السابق		
السوق الأول	19.42%	0.67%	1358.2	1367.3
السوق الثاني	-12.57%	0.03%	818.6	818.9

القيمة السوقية (دينار)

التغير	الأحد	الإثنين
19.09%	18,245,659,452	18,454,546,297
1.14%		