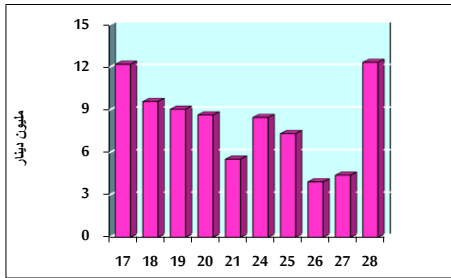


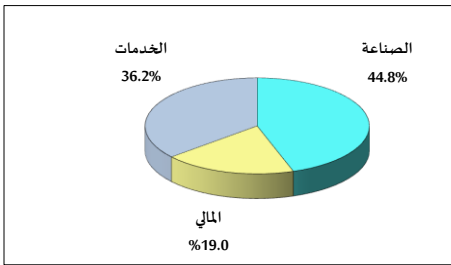
خلاصة البيانات الإحصائية لبورصة عمان

الخميس 2022/4/28

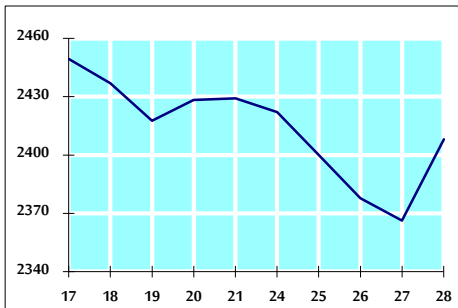
حجم التداول اليومي من 4/17 لغاية 2022/4/28



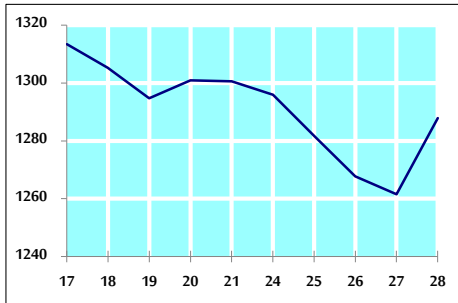
التوزيع القطاعي لحجم التداول ليوم الخميس 2022/4/28



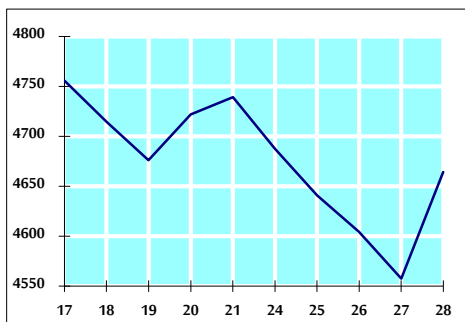
الرقم القياسي العام المرجح للأسهم الحرة من 4/17 لغاية 2022/4/28



الرقم القياسي المرجح للأسهم الحرة ASE20 من 4/17 لغاية 2022/4/28



الرقم القياسي العام المرجح بالقيمة السوقية من 4/17 لغاية 2022/4/28



حجم التداول (دينار)

التغير (%)	التغير	2022	2021	
32.52%	3,032,482	12,357,269	9,324,787	يومي
32.86%	43,656,063	176,498,162	132,842,099	تراكمي (4/28- 4/3)
-14.42%	-94,969,372	563,446,203	658,415,575	تراكمي (4/28-1/2)

عدد الأسهم المتداولة

التغير (%)	التغير	2022	2021	
-41.65%	-3,269,462	4,580,109	7,849,571	يومي
-36.33%	-45,644,772	79,990,135	125,634,907	تراكمي (4/28- 4/3)
-42.48%	-260,153,881	352,195,535	612,349,416	تراكمي (4/28-1/2)

عدد العقود المنفذة

التغير (%)	التغير	2022	2021	
0.40%	15	3,799	3,784	يومي
8.12%	4,824	64,203	59,379	تراكمي (4/28- 4/3)
-3.59%	-8,772	235,744	244,516	تراكمي (4/28-1/2)

بعض النسب المالية للبورصة (2022/4/28)

القطاع	معدل الدوران (%)	الأرباح الموزعة إلى القيمة السوقية (%)	القيمة السوقية إلى القيمة الدفترية	P/E إلى العائد	القيمة السوقية P/E
القطاع المالي	0.043	4.872	0.853	14.205	
قطاع الخدمات	0.150	4.559	1.269	16.699	
قطاع الصناعة	0.124	4.305	2.610	11.644	
جميع القطاعات	0.074	4.708	1.224	13.025	

الرقم القياسي العام لاسعار الاسهم المرجح بالقيمة السوقية للأسهم الحرة (1999=1000)

القطاع	التغير		الخميس 28/04/2022	الأربعاء 27/04/2022
	بداية العام	اليوم السابق		
الرقم القياسي العام	13.66%	1.77%	2408.1	2366.2
القطاع المالي	4.77%	0.74%	2728.7	2708.7
قطاع الخدمات	8.73%	3.27%	1443.4	1397.7
قطاع الصناعة	47.71%	2.63%	5415.0	5276.5

الرقم القياسي لاسعار الاسهم المرجح بالقيمة السوقية للأسهم الحرة ASE20 (2014=1000)

التغير	الخميس 28/04/2022	الأربعاء 27/04/2022
19.87%	1287.9	1261.5

مؤشر العائد الكلي ASETR (2021=1074)

التغير	الخميس 28/04/2022	الأربعاء 27/04/2022
27.43%	1369.1	1329.9

الرقم القياسي لاسعار الاسهم المرجح بالقيمة السوقية (1991=1000)

القطاع	التغير		الخميس 28/04/2022	الأربعاء 27/04/2022
	بداية العام	اليوم السابق		
الرقم القياسي العام	16.46%	2.34%	4664.5	4557.6
قطاع البنوك	1.96%	1.50%	6695.4	6596.2
قطاع التأمين	3.39%	0.27%	1373.3	1369.6
قطاع الخدمات	-3.08%	1.06%	758.3	750.4
قطاع الصناعة	48.05%	3.68%	6959.0	6712.3

الرقم القياسي المرجح بالقيمة السوقية للأسهم الحرة حسب الأسواق (2012=1000)

السوق	التغير		الخميس 28/04/2022	الأربعاء 27/04/2022
	بداية العام	اليوم السابق		
السوق الأول	17.72%	1.98%	1347.8	1321.6
السوق الثاني	-13.88%	-0.57%	806.5	811.1

القيمة السوقية (دينار)

التغير	الخميس 28/04/2022	الأربعاء 27/04/2022
15.09%	17,834,276,475	17,447,475,143