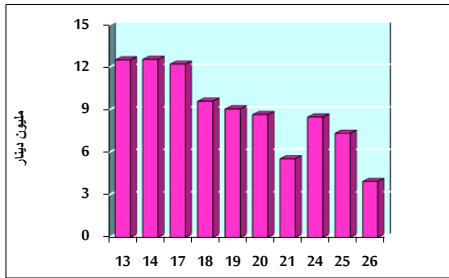


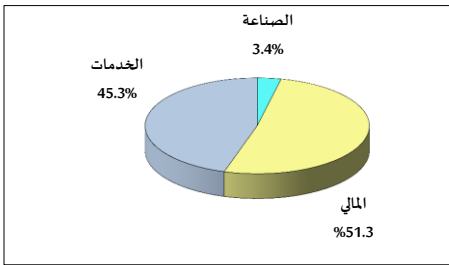
خلاصة البيانات الإحصائية لبورصة عمان

الثلاثاء 2022/4/26

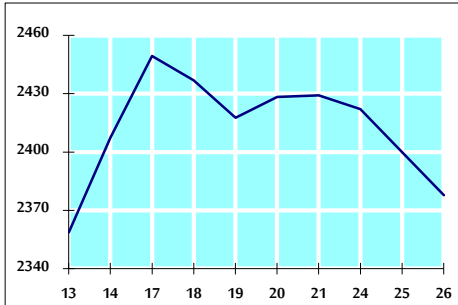
حجم التداول اليومي من 4/13 لغاية 2022/4/26



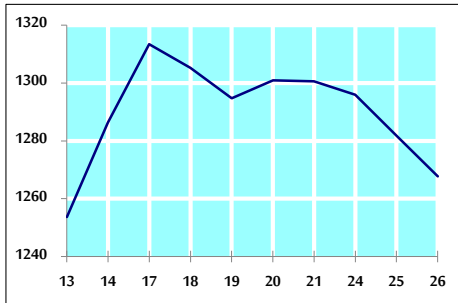
التوزيع القطاعي لحجم التداول ليوم الثلاثاء 2022/4/26



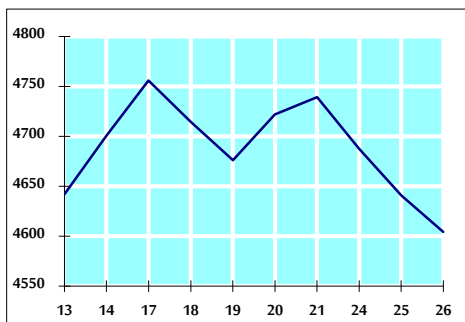
الرقم القياسي العام المرجح للأسهم الحرة من 4/13 لغاية 2022/4/26



الرقم القياسي المرجح للأسهم الحرة ASE20 من 4/13 لغاية 2022/4/26



الرقم القياسي العام المرجح بالقيمة السوقية من 4/13 لغاية 2022/4/26



حجم التداول (دينار)

التغير (%)	التغير	2022	2021	
-36.82%	-2,294,677	3,938,146	6,232,823	يومي
34.54%	41,002,471	159,727,209	118,724,738	تراكمي (4/26- 4/3)
-15.15%	-97,622,964	546,675,250	644,298,214	تراكمي (4/26-1/2)

عدد الأسهم المتداولة

التغير (%)	التغير	2022	2021	
-23.83%	-1,079,550	3,450,255	4,529,805	يومي
-35.94%	-40,722,381	72,581,453	113,303,834	تراكمي (4/26- 4/3)
-42.54%	-255,231,490	344,786,853	600,018,343	تراكمي (4/26-1/2)

عدد العقود المنفذة

التغير (%)	التغير	2022	2021	
-17.94%	-476	2,178	2,654	يومي
7.93%	4,264	58,023	53,759	تراكمي (4/26- 4/3)
-3.91%	-9,332	229,564	238,896	تراكمي (4/26-1/2)

بعض النسب المالية للبورصة (2022/4/26)

القطاع	معدل الدوران (%)	الأرباح الموزعة إلى القيمة السوقية (%)	القيمة السوقية إلى القيمة الدفترية	P/E إلى العائد	القيمة السوقية P/E
القطاع المالي	0.058	4.886	0.846	14.083	
قطاع الخدمات	0.064	4.476	1.230	16.179	
قطاع الصناعة	0.028	4.353	2.582	11.516	
جميع القطاعات	0.056	4.725	1.209	12.857	

الرقم القياسي العام لاسعار الاسهم المرجح بالقيمة السوقية للأسهم الحرة (1999=1000)

القطاع	التغير		الثلاثاء	الاثنين	الرقم القياسي العام
	بداية العام	اليوم السابق	26/04/2022	25/04/2022	
القطاع المالي	12.23%	-0.93%	2377.8	2400.0	
قطاع الخدمات	4.07%	-0.76%	2710.5	2731.2	
قطاع الصناعة	4.85%	-1.55%	1391.8	1413.7	
قطاع الخدمات	47.44%	-0.57%	5405.0	5436.1	

الرقم القياسي لاسعار الاسهم المرجح بالقيمة السوقية للأسهم الحرة ASE20 (2014=1000)

التغير	الثلاثاء	الاثنين	
18.00%	-1.10%	1267.7	1281.8

مؤشر العائد الكلي ASETR (2021=1074)

التغير	الثلاثاء	الاثنين	
22.80%	-0.87%	1319.3	1330.8

الرقم القياسي لاسعار الاسهم المرجح بالقيمة السوقية (1991=1000)

القطاع	التغير		الثلاثاء	الاثنين	الرقم القياسي العام
	بداية العام	اليوم السابق	26/04/2022	25/04/2022	
القطاع المالي	14.95%	-0.79%	4604.2	4640.8	
قطاع البنوك	0.97%	-0.70%	6629.9	6676.9	
قطاع التأمين	3.22%	0.31%	1371.2	1367.0	
قطاع الخدمات	-5.11%	-0.32%	742.4	744.8	
قطاع الصناعة	45.92%	-1.03%	6858.9	6930.1	

الرقم القياسي المرجح بالقيمة السوقية للأسهم الحرة حسب الأسواق (2012=1000)

السوق	التغير		الثلاثاء	الاثنين	الرقم القياسي العام
	بداية العام	اليوم السابق	26/04/2022	25/04/2022	
السوق الأول	16.02%	-0.99%	1328.4	1341.7	
السوق الثاني	-13.55%	-0.46%	809.6	813.4	

القيمة السوقية (دينار)

التغير	الثلاثاء	الاثنين	
13.69%	-0.74%	17,616,535,904	17,748,684,292