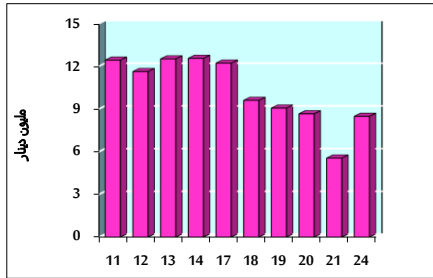


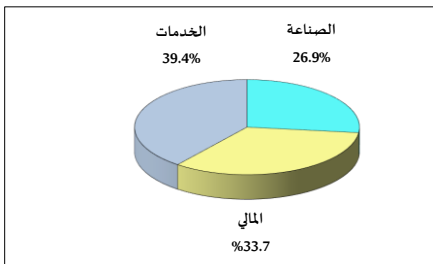
خلاصة البيانات الاحصائية لبورصة عمان

الأحد 2022/4/24

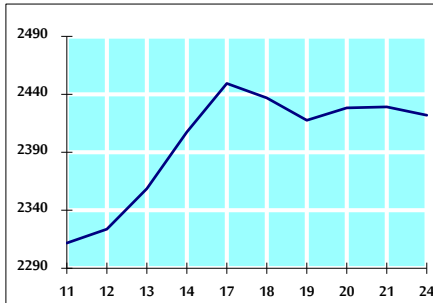
حجم التداول اليومي من 4/11 لغاية 4/24 2022/4/24



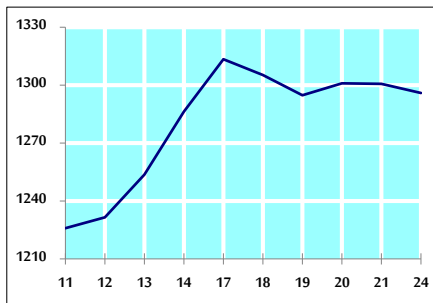
التوزيع القطاعي لحجم التداول ليوم الأحد 2022/4/24



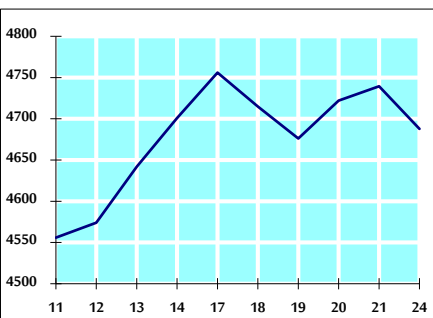
الرقم القياسي العام المرجح للأسهم الحرة من 4/11 لغاية 2022/4/24



الرقم القياسي المرجح للأسهم الحرة ASE20 من 4/11 لغاية 2022/4/24



الرقم القياسي العام المرجح بالقيمة السوقية من 4/11 لغاية 2022/4/24



حجم التداول (دينار)

| التغير (%) | التغير | 2022 | 2021 | |
|------------|-------------|-------------|-------------|-------------------|
| 51.80% | 2,894,821 | 8,482,782 | 5,587,961 | يومي |
| 38.88% | 41,558,824 | 148,439,834 | 106,881,010 | تراكمي (4/3-4/24) |
| -15.35% | -97,066,611 | 535,387,875 | 632,454,486 | تراكمي (4/24-1/2) |

عدد الأسهم المتداولة

| التغير (%) | التغير | 2022 | 2021 | |
|------------|--------------|-------------|-------------|-------------------|
| -30.57% | -1,576,437 | 3,580,135 | 5,156,572 | يومي |
| -35.57% | -36,471,155 | 66,059,282 | 102,530,437 | تراكمي (4/3-4/24) |
| -42.59% | -250,980,264 | 338,264,682 | 589,244,946 | تراكمي (4/24-1/2) |

عدد العقود المنفذة

| التغير (%) | التغير | 2022 | 2021 | |
|------------|--------|---------|---------|-------------------|
| 14.37% | 371 | 2,953 | 2,582 | يومي |
| 10.34% | 4,966 | 52,975 | 48,009 | تراكمي (4/3-4/24) |
| -3.70% | -8,630 | 224,516 | 233,146 | تراكمي (4/24-1/2) |

بعض النسب المالية للبورصة (2022/4/24)

| القطاع | القيمة السوقية P/E إلى العائد | القيمة السوقية إلى القيمة الدفترية | الأرباح الموزعة إلى القيمة السوقية (%) | معدل دوران |
|---------------|-------------------------------|------------------------------------|--|------------|
| القطاع المالي | 14.209 | 0.853 | 4.843 | 0.043 |
| قطاع الخدمات | 16.372 | 1.245 | 4.424 | 0.117 |
| قطاع الصناعة | 11.856 | 2.658 | 4.228 | 0.040 |
| جميع القطاعات | 13.090 | 1.230 | 4.641 | 0.058 |

الرقم القياسي العام لاسعار الاسهم المرجح بالقيمة السوقية للأسهم الحرة (1000=1999)

| التغير | الأحد | | الرقم القياسي العام |
|--------------|------------|------------|---------------------|
| | 24/04/2022 | 21/04/2022 | |
| بداية العام | 14.32% | -0.30% | 2422.0 |
| اليوم السابق | 5.41% | 0.05% | 2745.4 |
| | 7.09% | 0.77% | 1421.5 |
| | 51.31% | -1.88% | 5546.9 |

الرقم القياسي لاسعار الاسهم المرجح بالقيمة السوقية للأسهم الحرة ASE20 (1000=2014)

| | | | |
|--------|--------|--------|--------|
| 20.62% | -0.37% | 1295.9 | 1300.7 |
|--------|--------|--------|--------|

مؤشر العائد الكلي ASETR (1074=2021)

| | | | |
|--------|--------|--------|--------|
| 24.77% | -0.23% | 1340.5 | 1343.6 |
|--------|--------|--------|--------|

الرقم القياسي لاسعار الاسهم المرجح بالقيمة السوقية (1000=1991)

| التغير | الأحد | | الرقم القياسي العام |
|--------------|------------|------------|---------------------|
| | 24/04/2022 | 21/04/2022 | |
| بداية العام | 17.04% | -1.09% | 4687.7 |
| اليوم السابق | 2.05% | -0.20% | 6701.2 |
| | 1.18% | 0.37% | 1344.0 |
| | -4.48% | -1.36% | 747.3 |
| | 50.31% | -2.01% | 7065.2 |

الرقم القياسي المرجح بالقيمة السوقية للأسهم الحرة حسب الأسواق (1000=2012)

| التغير | الأحد | | الرقم القياسي العام |
|--------------|------------|------------|---------------------|
| | 24/04/2022 | 21/04/2022 | |
| بداية العام | 18.35% | -0.30% | 1355.0 |
| اليوم السابق | -13.23% | -0.02% | 812.6 |

القيمة السوقية (دينار)

| | | | |
|--------|--------|----------------|----------------|
| 15.61% | -1.02% | 17,914,360,746 | 18,099,441,363 |
|--------|--------|----------------|----------------|