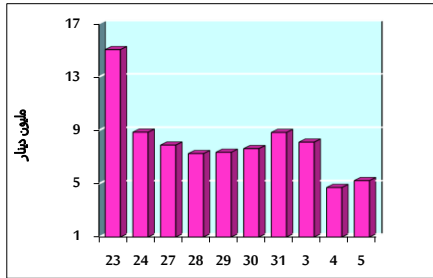


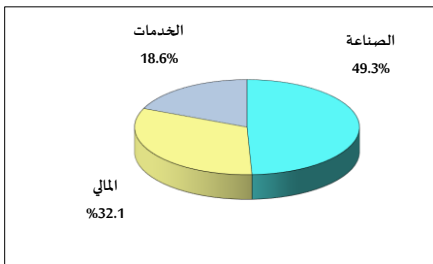
خلاصة البيانات الاحصائية لبورصة عمان

الثلاثاء 2022/4/5

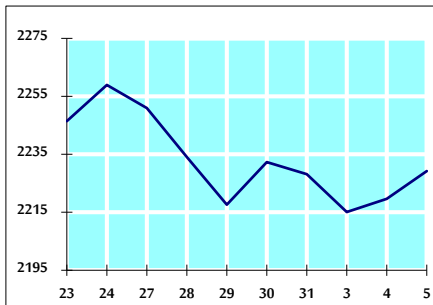
حجم التداول اليومي من 3/23 لغاية 2022/4/5



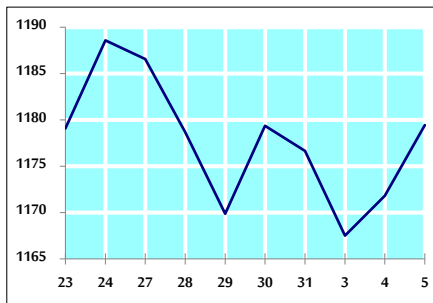
التوزيع القطاعي لحجم التداول ليوم الثلاثاء 2022/4/5



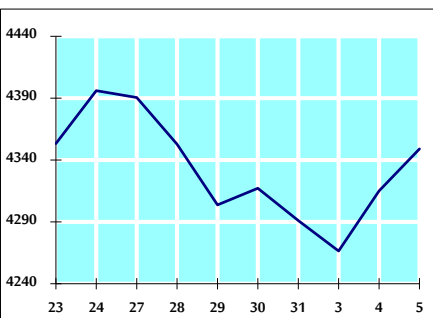
الرقم القياسي العام المرجح للأسهم الحرة من 3/23 لغاية 2022/4/5



الرقم القياسي العام المرجح للأسهم الحرة ASE20 من 3/23 لغاية 2022/4/5



الرقم القياسي العام المرجح بالقيمة السوقية من 3/23 لغاية 2022/4/5



حجم التداول (دينار)

التغير (%)	التغير	2022	2021	
-35.52%	-2,881,018	5,229,939	8,110,957	يومي
-28.49%	-7,194,737	18,058,853	25,253,590	تراكمي (4/5-4/3)
-26.47%	-145,820,172	405,006,894	550,827,066	تراكمي (4/5-1/2)

عدد الأسهم المتداولة

التغير (%)	التغير	2022	2021	
-63.47%	-4,442,555	2,556,851	6,999,406	يومي
-57.68%	-12,683,207	9,303,912	21,987,119	تراكمي (4/5-4/3)
-44.66%	-227,192,316	281,509,312	508,701,628	تراكمي (4/5-1/2)

عدد العقود المنفذة

التغير (%)	التغير	2022	2021	
-39.28%	-1,548	2,393	3,941	يومي
-39.10%	-4,308	6,709	11,017	تراكمي (4/5-4/3)
-9.13%	-17,904	178,250	196,154	تراكمي (4/5-1/2)

بعض النسب المالية للبورصة (2022/4/5)

القطاع	القيمة السوقية P/E إلى العائد	القيمة السوقية إلى القيمة الدفترية	الأرباح الموزعة إلى القيمة السوقية (%)	معدل دوران
القطاع المالي	13.525	0.812	5.053	0.035
قطاع الخدمات	15.887	1.192	3.802	0.055
قطاع الصناعة	10.541	2.363	4.751	0.052
جميع القطاعات	12.109	1.139	4.896	0.041

الرقم القياسي العام لأسعار الاسهم المرجح بالقيمة السوقية للأسهم الحرة (1000=1999)

القطاع	التغير		الثلاثاء	الاثنين	الرقم القياسي العام
	بداية العام	اليوم السابق	05/04/2022	04/04/2022	
القطاع المالي	5.22%	0.43%	2229.2	2219.6	2219.6
قطاع الخدمات	-1.29%	0.20%	2570.9	2565.6	2565.6
قطاع الصناعة	0.36%	-0.32%	1332.2	1336.6	1336.6
قطاع الخدمات	32.62%	1.76%	4861.9	4777.6	4777.6

الرقم القياسي العام لأسعار الاسهم المرجح بالقيمة السوقية للأسهم الحرة ASE20 (2014=1000)

التغير	الثلاثاء	الاثنين
9.78%	1179.4	1171.8

مؤشر العائد الكلي (1074=2021)ASETR

التغير	الثلاثاء	الاثنين
12.22%	1205.7	1197.9

الرقم القياسي العام لأسعار الاسهم المرجح بالقيمة السوقية (1000=1991)

القطاع	التغير		الثلاثاء	الاثنين	الرقم القياسي العام
	بداية العام	اليوم السابق	05/04/2022	04/04/2022	
القطاع المالي	8.58%	0.78%	4349.0	4315.1	4315.1
قطاع البنوك	-3.37%	-0.38%	6344.8	6368.9	6368.9
قطاع التأمين	0.04%	-0.29%	1328.9	1332.7	1332.7
قطاع الخدمات	-4.78%	-0.87%	745.0	751.5	751.5
قطاع الصناعة	33.34%	2.69%	6267.8	6103.8	6103.8

الرقم القياسي العام المرجح بالقيمة السوقية للأسهم الحرة حسب الأسواق (1000=2012)

القطاع	التغير		الثلاثاء	الاثنين	الرقم القياسي العام
	بداية العام	اليوم السابق	05/04/2022	04/04/2022	
السوق الأول	8.34%	0.55%	1240.5	1233.6	1233.6
السوق الثاني	-15.31%	-0.51%	793.1	797.2	797.2

القيمة السوقية (دينار)

التغير	الثلاثاء	الاثنين
7.84%	16,710,308,755	16,587,582,447