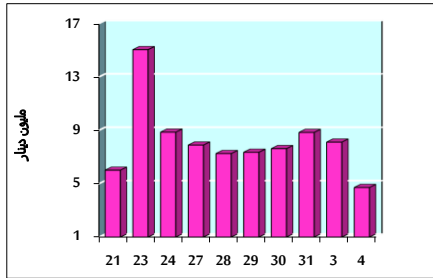


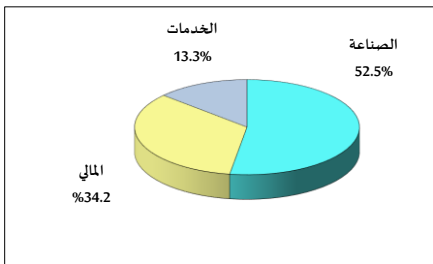
خلاصة البيانات الاحصائية لبورصة عمان

الإثنين 2022/4/4

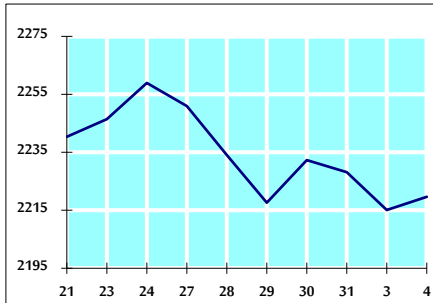
حجم التداول اليومي من 3/21 لغاية 2022/4/4



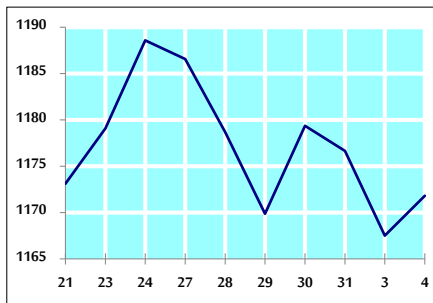
التوزيع القطاعي لحجم التداول ليوم الإثنين 2022/4/4



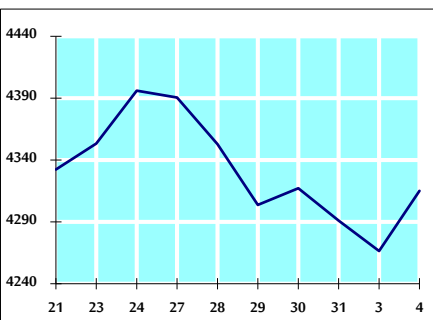
الرقم القياسي العام المرجح للأسهم الحرة من 3/21 لغاية 2022/4/4



الرقم القياسي العام المرجح للأسهم الحرة ASE20 من 3/21 لغاية 2022/4/4



الرقم القياسي العام المرجح بالقيمة السوقية من 3/21 لغاية 2022/4/4



حجم التداول (دينار)

التغير (%)	التغير	2022	2021	
-20.21%	-1,194,465	4,714,875	5,909,340	يومي
-25.16%	-4,313,719	12,828,914	17,142,633	تراكمي (4/4- 4/3)
-26.34%	-142,939,154	399,776,955	542,716,109	تراكمي (4/4-1/2)

عدد الأسهم المتداولة

التغير (%)	التغير	2022	2021	
-68.95%	-4,380,688	1,972,501	6,353,189	يومي
-54.98%	-8,240,652	6,747,061	14,987,713	تراكمي (4/4- 4/3)
-44.40%	-222,749,761	278,952,461	501,702,222	تراكمي (4/4-1/2)

عدد العقود المنفذة

التغير (%)	التغير	2022	2021	
-29.82%	-941	2,215	3,156	يومي
-39.01%	-2,760	4,316	7,076	تراكمي (4/4- 4/3)
-8.51%	-16,356	175,857	192,213	تراكمي (4/4-1/2)

بعض النسب المالية للبورصة (2022/4/4)

القطاع	القيمة السوقية P/E إلى العائد	القيمة السوقية إلى القيمة الدفترية	الأرباح الموزعة إلى القيمة السوقية (%)	معدل دوران
القطاع المالي	13.577	0.815	5.033	0.031
قطاع الخدمات	15.990	1.200	3.777	0.030
قطاع الصناعة	10.248	2.297	4.886	0.039
جميع القطاعات	12.014	1.131	4.934	0.032

الرقم القياسي العام لاسعار الاسهم المرجح بالقيمة السوقية للاسهم الحرة (1000=1999)

التغير	الإثنين		الأحد	الرقم القياسي العام
	اليوم السابق	04/04/2022		
بداية العام	4.77%	2219.6	2215.1	الرقم القياسي العام
	-1.49%	2565.6	2577.1	القطاع المالي
	0.69%	1336.6	1330.9	قطاع الخدمات
	1.74%	4777.6	4696.1	قطاع الصناعة

الرقم القياسي لاسعار الاسهم المرجح بالقيمة السوقية للاسهم الحرة ASE20 (2014=1000)

التغير	03/04/2022	04/04/2022
9.07%	1167.5	1171.8

مؤشر العائد الكلي ASETR (1074=2021)

التغير	03/04/2022	04/04/2022
11.49%	1193.5	1197.9

الرقم القياسي لأسعار الأسهم المرجح بالقيمة السوقية (1000=1991)

التغير	الإثنين		الأحد	الرقم القياسي العام
	اليوم السابق	04/04/2022		
بداية العام	7.74%	4315.1	4266.5	الرقم القياسي العام
	-3.01%	6368.9	6344.7	قطاع البنوك
	0.33%	1332.7	1342.4	قطاع التأمين
	-3.95%	751.5	751.3	قطاع الخدمات
	2.46%	6103.8	5957.3	قطاع الصناعة

الرقم القياسي المرجح بالقيمة السوقية للأسهم الحرة حسب الأسواق (1000=2012)

التغير	الإثنين		الأحد	الرقم القياسي العام
	اليوم السابق	04/04/2022		
بداية العام	7.75%	1233.6	1229.7	السوق الأول
	-14.88%	797.2	804.4	السوق الثاني

القيمة السوقية (دينار)

التغير	03/04/2022	04/04/2022
7.05%	16,414,899,748	16,587,582,447