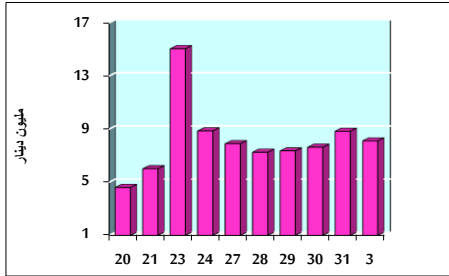


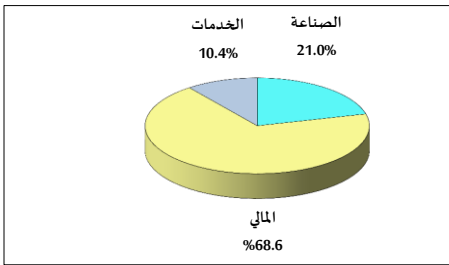
خلاصة البيانات الإحصائية لبورصة عمان

الأحد 2022/4/3

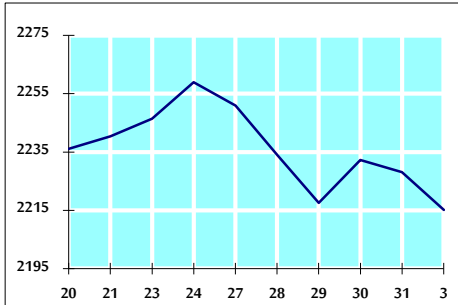
حجم التداول اليومي من 3/20 لغاية 2022/4/3



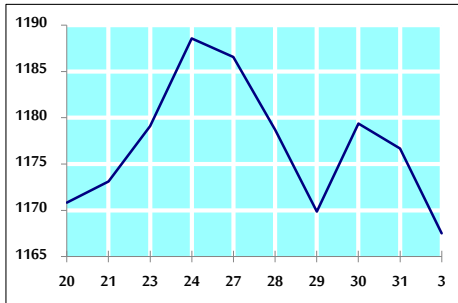
التوزيع القطاعي لحجم التداول ليوم الأحد 2022/4/3



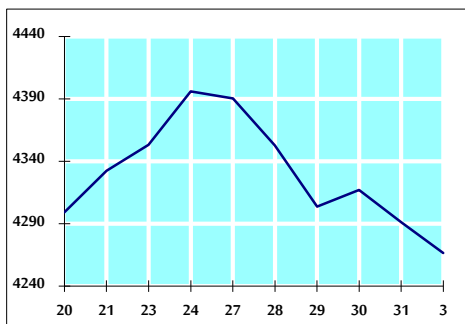
الرقم القياسي العام المرجح بالأسهم الحرة من 3/20 لغاية 2022/4/3



الرقم القياسي المرجح بالأسهم الحرة ASE20 من 3/20 لغاية 2022/4/3



الرقم القياسي العام المرجح بالقيمة السوقية من 3/20 لغاية 2022/4/3



حجم التداول (دينار)

التغير (%)	التغير	2022	2021	
-27.77%	-3,119,254	8,114,039	11,233,293	يومي
-27.77%	-3,119,254	8,114,039	11,233,293	تراكمي (4/3-4/3)
-26.41%	-141,744,689	395,062,080	536,806,769	تراكمي (4/3-1/2)

عدد الأسهم المتداولة

التغير (%)	التغير	2022	2021	
-44.70%	-3,859,964	4,774,560	8,634,524	يومي
-44.70%	-3,859,964	4,774,560	8,634,524	تراكمي (4/3-4/3)
-44.08%	-218,369,073	276,979,960	495,349,033	تراكمي (4/3-1/2)

عدد العقود المنفذة

التغير (%)	التغير	2022	2021	
-46.40%	-1,819	2,101	3,920	يومي
-46.40%	-1,819	2,101	3,920	تراكمي (4/3-4/3)
-8.15%	-15,415	173,642	189,057	تراكمي (4/3-1/2)

بعض النسب المالية للبورصة (2022/4/3)

القطاع	معدل الدوران (%)	الأرباح الموزعة إلى القيمة السوقية (%)	القيمة السوقية إلى القيمة الدفترية	القيمة السوقية P/E إلى العائد
القطاع المالي	0.096	5.044	0.813	13.556
قطاع الخدمات	0.042	3.789	1.195	16.001
قطاع الصناعة	0.021	5.011	2.240	9.993
جميع القطاعات	0.076	4.990	1.118	11.884

الرقم القياسي العام لاسعار الاسهم المرجح بالقيمة السوقية للأسهم الحرة (1999=1000)

القطاع	التغير		الأحد 03/04/2022	الخميس 31/03/2022
	بداية العام	اليوم السابق		
الرقم القياسي العام	4.55%	-0.58%	2215.1	2228.1
القطاع المالي	-1.05%	-1.70%	2577.1	2621.8
قطاع الخدمات	0.27%	-0.10%	1330.9	1332.3
قطاع الصناعة	28.10%	2.27%	4696.1	4591.9

الرقم القياسي لاسعار الاسهم المرجح بالقيمة السوقية للأسهم الحرة ASE20 (2014=1000)

التغير	الأحد	الخميس	
8.67%	-0.78%	1167.5	1176.7

مؤشر العائد الكلي ASETR (2021=1074)

التغير	الأحد	الخميس	
11.09%	0.46%	1193.5	1188.1

الرقم القياسي لاسعار الاسهم المرجح بالقيمة السوقية (1991=1000)

القطاع	التغير		الأحد 03/04/2022	الخميس 31/03/2022
	بداية العام	اليوم السابق		
الرقم القياسي العام	6.52%	-0.57%	4266.5	4291.1
قطاع البنوك	-3.38%	-2.65%	6344.7	6517.6
قطاع التأمين	1.06%	-0.06%	1342.4	1343.2
قطاع الخدمات	-3.98%	-0.10%	751.3	752.0
قطاع الصناعة	26.74%	1.87%	5957.3	5848.2

الرقم القياسي المرجح بالقيمة السوقية للأسهم الحرة حسب الأسواق (2012=1000)

السوق	التغير		الأحد 03/04/2022	الخميس 31/03/2022
	بداية العام	اليوم السابق		
السوق الأول	7.40%	-0.69%	1229.7	1238.2
السوق الثاني	-14.12%	-0.36%	804.4	807.3

القيمة السوقية (دينار)

التغير	الأحد	الخميس	
5.93%	-0.54%	16,414,899,748	16,504,545,723