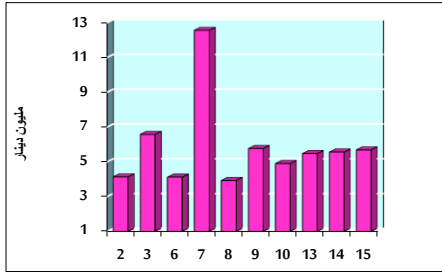


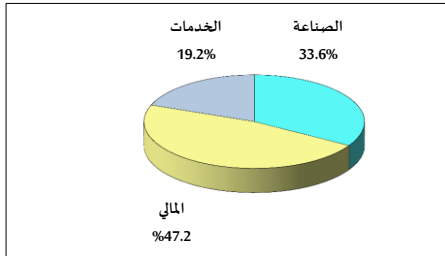
خلاصة البيانات الإحصائية لبورصة عمان

الثلاثاء 2022/2/15

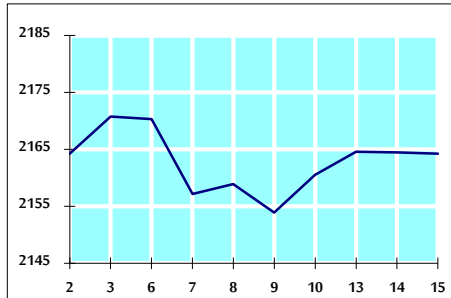
حجم التداول اليومي من 2/2 لغاية 2022/2/15



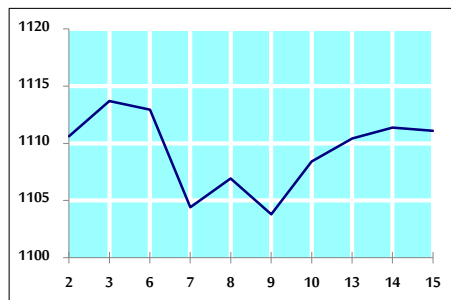
التوزيع القطاعي لحجم التداول ليوم الثلاثاء 2022/2/15



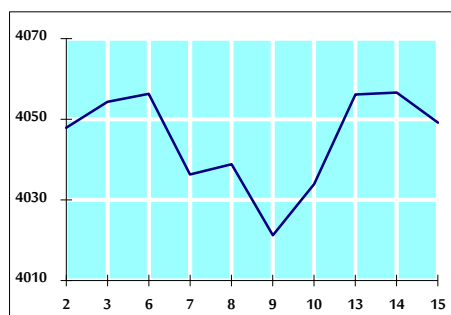
الرقم القياسي العام المرجح بالأشهر الحرة من 2/2 لغاية 2022/2/15



الرقم القياسي العام المرجح بالأشهر الحرة ASE20 من 2/2 لغاية 2022/2/15



الرقم القياسي العام المرجح بالقيمة السوقية من 2/2 لغاية 2022/2/15



حجم التداول (دينار)

التغير (%)	التغير	2022	2021	
-14.03%	-928,029	5,685,281	6,613,310	يومي
-14.08%	-10,579,893	64,577,524	75,157,417	تراكمي (2/15-2/1)
-38.67%	-111,084,134	176,162,791	287,246,925	تراكمي (2/15-1/2)

عدد الأسهم المتداولة

التغير (%)	التغير	2022	2021	
-42.25%	-2,770,159	3,786,430	6,556,589	يومي
-34.86%	-25,319,486	47,306,429	72,625,915	تراكمي (2/15-2/1)
-50.84%	-138,414,722	133,862,422	272,277,144	تراكمي (2/15-1/2)

عدد العقود المنفذة

التغير (%)	التغير	2022	2021	
5.94%	172	3,068	2,896	يومي
-12.29%	-4,108	29,323	33,431	تراكمي (2/15-2/1)
-9.39%	-9,256	89,311	98,567	تراكمي (2/15-1/2)

بعض النسب المالية للبورصة (2022/2/15)

القطاع	القيمة السوقية P/E إلى العائد	القيمة السوقية إلى القيمة الدفترية	الأرباح الموزعة إلى القيمة السوقية (%)	معدل الدوران (%)
القطاع المالي	17.000	0.856	4.377	0.061
قطاع الخدمات	-	1.283	2.224	0.056
قطاع الصناعة	28.885	2.179	2.581	0.063
جميع القطاعات	22.483	1.117	3.570	0.061

الرقم القياسي العام لأسعار الأسهم المرجح بالقيمة السوقية للأشهر الحرة (1999=1000)

الرقم القياسي العام	التغير		الثلاثاء	الاثنين
	بداية العام	اليوم السابق	15/02/2022	14/02/2022
الرقم القياسي العام	2.15%	-0.01%	2164.2	2164.5
القطاع المالي	2.35%	-0.09%	2665.6	2668.0
قطاع الخدمات	1.60%	-0.34%	1348.7	1353.2
قطاع الصناعة	1.40%	0.61%	3717.4	3695.0

الرقم القياسي لأسعار الأسهم المرجح بالقيمة السوقية للأشهر الحرة ASE20 (2014=1000)

التغير	الثلاثاء	الاثنين
3.42%	1111.1	1111.4

الرقم القياسي لأسعار الأسهم المرجح بالقيمة السوقية (1991=1000)

الرقم القياسي العام	التغير		الثلاثاء	الاثنين
	بداية العام	اليوم السابق	15/02/2022	14/02/2022
الرقم القياسي العام	1.10%	-0.18%	4049.1	4056.6
قطاع البنوك	0.06%	-0.05%	6570.5	6573.9
قطاع التأمين	4.20%	-0.14%	1384.2	1386.2
قطاع الخدمات	0.89%	-0.08%	789.3	790.0
قطاع الصناعة	2.59%	-0.43%	4822.4	4843.0

الرقم القياسي المرجح بالقيمة السوقية للأشهر الحرة حسب الاسواق (2012=1000)

السوق الأول	التغير		الثلاثاء	الاثنين
	بداية العام	اليوم السابق	15/02/2022	14/02/2022
السوق الأول	2.90%	-0.03%	1178.2	1178.5
السوق الثاني	-2.85%	-0.02%	909.9	910.1

القيمة السوقية (دينار)

التغير	الثلاثاء	الاثنين
0.85%	15,627,396,356	15,656,406,789