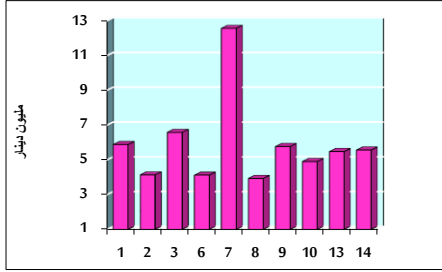


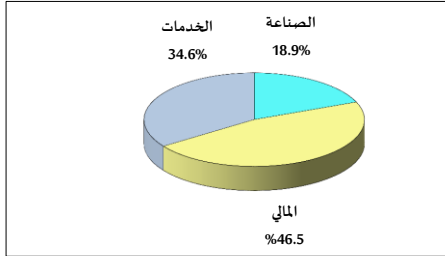
خلاصة البيانات الإحصائية لبورصة عمان

الإثنين 2022/2/14

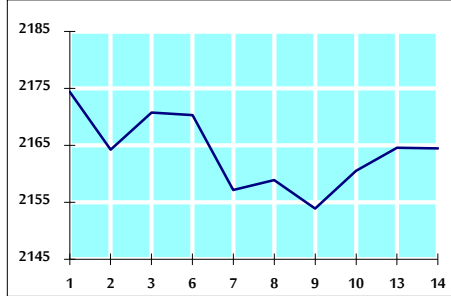
حجم التداول اليومي من 2/1 لغاية 2/14 2022/2/14



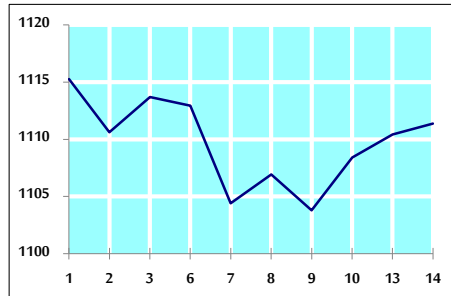
التوزيع القطاعي لحجم التداول ليوم الإثنين 2022/2/14



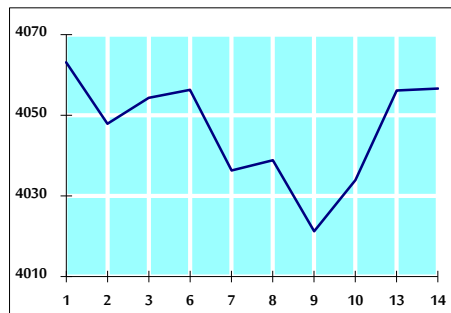
الرقم القياسي العام المرجح للأسهم الحرة من 2/1 لغاية 2022/2/14



الرقم القياسي العام المرجح للأسهم الحرة ASE20 من 2/1 لغاية 2022/2/14



الرقم القياسي العام المرجح بالقيمة السوقية من 2/1 لغاية 2022/2/14



حجم التداول (دينار)

التغير (%)	التغير	2022	2021	
-27.42%	-2,099,931	5,559,477	7,659,408	يومي
-14.08%	-9,651,864	58,892,243	68,544,107	تراكمي (2/14- 2/1)
-39.25%	-110,156,105	170,477,510	280,633,615	تراكمي (2/14-1/2)

عدد الأسهم المتداولة

التغير (%)	التغير	2022	2021	
-42.44%	-2,717,937	3,686,119	6,404,056	يومي
-34.13%	-22,549,327	43,519,999	66,069,326	تراكمي (2/14- 2/1)
-51.05%	-135,644,563	130,075,992	265,720,555	تراكمي (2/14-1/2)

عدد العقود المنفذة

التغير (%)	التغير	2022	2021	
-2.48%	-78	3,069	3,147	يومي
-14.02%	-4,280	26,255	30,535	تراكمي (2/14- 2/1)
-9.85%	-9,428	86,243	95,671	تراكمي (2/14-1/2)

بعض النسب المالية للبورصة (2022/2/14)

القطاع	القيمة السوقية P/E إلى العائد	القيمة السوقية إلى القيمة الدفترية	الأرباح الموزعة إلى القيمة السوقية (%)	معدل الدوران (%)
القطاع المالي	17.029	0.857	4.374	0.048
قطاع الخدمات	-	1.286	2.216	0.095
قطاع الصناعة	29.005	2.188	2.571	0.059
جميع القطاعات	22.544	1.119	3.563	0.059

الرقم القياسي العام لأسعار الأسهم المرجح بالقيمة السوقية للأسهم الحرة (1999=1000)

الرقم القياسي العام	التغير		الإثنين		الأحد
	بداية العام	اليوم السابق	14/02/2022	13/02/2022	
الرقم القياسي العام	2.16%	0.00%	2164.5	2164.6	
القطاع المالي	2.44%	-0.03%	2668.0	2668.7	
قطاع الخدمات	1.94%	-0.02%	1353.2	1353.5	
قطاع الصناعة	0.79%	0.10%	3695.0	3691.5	

الرقم القياسي العام لأسعار الأسهم المرجح بالقيمة السوقية للأسهم الحرة ASE20 (2014=1000)

التغير	الإثنين	الأحد
3.45%	1111.4	1110.4

الرقم القياسي العام لأسعار الأسهم المرجح بالقيمة السوقية (1991=1000)

الرقم القياسي العام	التغير		الإثنين		الأحد
	بداية العام	اليوم السابق	14/02/2022	13/02/2022	
الرقم القياسي العام	1.28%	0.01%	4056.6	4056.2	
قطاع البنوك	0.11%	-0.02%	6573.9	6575.1	
قطاع التأمين	4.35%	0.61%	1386.2	1377.8	
قطاع الخدمات	0.97%	-0.40%	790.0	793.2	
قطاع الصناعة	3.03%	0.20%	4843.0	4833.4	

الرقم القياسي العام المرجح بالقيمة السوقية للأسهم الحرة حسب الاسواق (2012=1000)

السوق الأول	التغير		الإثنين		السوق الثاني
	بداية العام	اليوم السابق	14/02/2022	13/02/2022	
السوق الأول	2.93%	0.14%	1178.5	1176.9	
السوق الثاني	-2.83%	-1.15%	910.1	920.7	

القيمة السوقية (دينار)

التغير	الإثنين	الأحد
1.04%	15,656,406,789	15,654,747,783