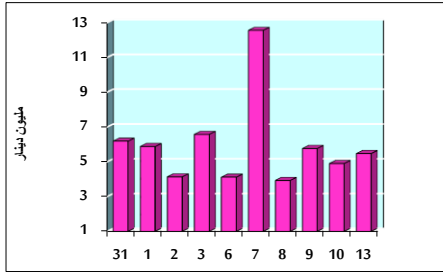


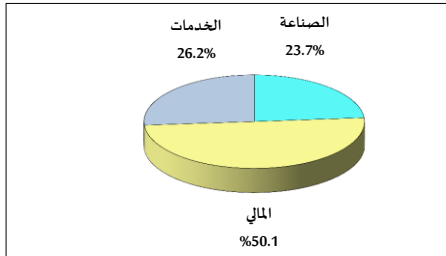
خلاصة البيانات الإحصائية لبورصة عمان

الأحد 2022/2/13

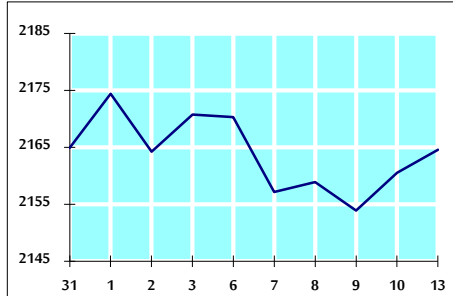
حجم التداول اليومي من 1/31 لغاية 2022/2/13



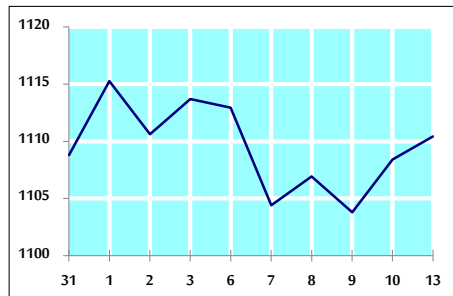
التوزيع القطاعي لحجم التداول ليوم الأحد 2022/2/13



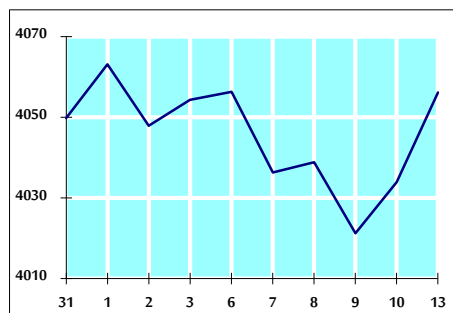
الرقم القياسي العام المرجح بالأسهم الحرة من 1/31 لغاية 2022/2/13



الرقم القياسي المرجح بالأسهم الحرة ASE20 من 1/31 لغاية 2022/2/13



الرقم القياسي العام المرجح بالقيمة السوقية من 1/31 لغاية 2022/2/13



حجم التداول (دينار)

التغير (%)	التغير	2022	2021	
-15.48%	-1,002,613	5,472,993	6,475,606	يومي
-12.40%	-7,551,933	53,332,766	60,884,699	تراكمي (2/13-2/1)
-39.58%	-108,056,174	164,918,033	272,974,207	تراكمي (2/13-1/2)

عدد الأسهم المتداولة

التغير (%)	التغير	2022	2021	
-41.97%	-2,618,444	3,621,107	6,239,551	يومي
-33.24%	-19,831,390	39,833,880	59,665,270	تراكمي (2/13-2/1)
-51.26%	-132,926,626	126,389,873	259,316,499	تراكمي (2/13-1/2)

عدد العقود المنفذة

التغير (%)	التغير	2022	2021	
-7.82%	-245	2,888	3,133	يومي
-15.34%	-4,202	23,186	27,388	تراكمي (2/13-2/1)
-10.11%	-9,350	83,174	92,524	تراكمي (2/13-1/2)

بعض النسب المالية للبورصة (2022/2/13)

القطاع	القيمة السوقية P/E إلى العائد	القيمة السوقية إلى القيمة الدفترية	الأرباح الموزعة إلى القيمة السوقية (%)	معدل الدوران (%)
القطاع المالي	17.172	0.858	4.371	0.055
قطاع الخدمات	-	1.288	2.220	0.071
قطاع الصناعة	28.931	2.182	2.577	0.049
جميع القطاعات	22.665	1.119	3.564	0.058

الرقم القياسي العام لأسعار الأسهم المرجح بالقيمة السوقية للأسهم الحرة (1999=1000)

الرقم القياسي العام	التغير		الأحد 13/02/2022	الخميس 10/02/2022
	بداية العام	اليوم السابق		
الرقم القياسي العام	2.17%	0.19%	2164.6	2160.6
القطاع المالي	2.47%	-0.22%	2668.7	2674.5
قطاع الخدمات	1.96%	-0.14%	1353.5	1355.4
قطاع الصناعة	0.70%	2.11%	3691.5	3615.1

الرقم القياسي لأسعار الأسهم المرجح بالقيمة السوقية للأسهم الحرة ASE20 (2014=1000)

التغير	الأحد 13/02/2022	الخميس 10/02/2022
3.36%	1110.4	1108.4

الرقم القياسي لأسعار الأسهم المرجح بالقيمة السوقية (1991=1000)

الرقم القياسي العام	التغير		الأحد 13/02/2022	الخميس 10/02/2022
	بداية العام	اليوم السابق		
الرقم القياسي العام	1.27%	0.55%	4056.2	4033.9
قطاع البنوك	0.13%	-0.63%	6575.1	6616.7
قطاع التأمين	3.72%	0.57%	1377.8	1370.0
قطاع الخدمات	1.38%	-0.28%	793.2	795.4
قطاع الصناعة	2.83%	2.77%	4833.4	4703.3

الرقم القياسي المرجح بالقيمة السوقية للأسهم الحرة حسب الاسواق (2012=1000)

السوق الأول	التغير		الأحد 13/02/2022	الخميس 10/02/2022
	بداية العام	اليوم السابق		
السوق الأول	2.79%	0.21%	1176.9	1174.4
السوق الثاني	-1.70%	-0.03%	920.7	921.0

القيمة السوقية (دينار)

التغير	الأحد 13/02/2022	الخميس 10/02/2022
1.03%	15,654,747,783	15,573,215,479