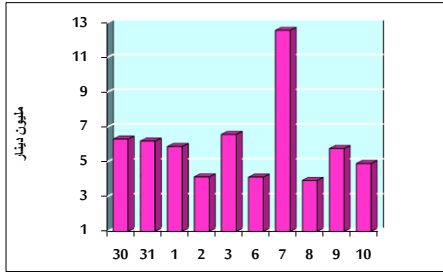


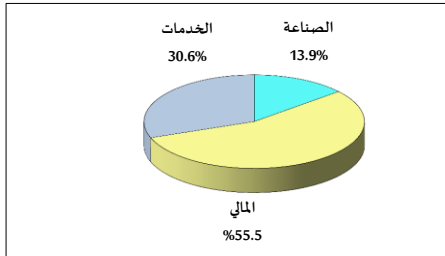
خلاصة البيانات الإحصائية لبورصة عمان

الخميس 2022/2/10

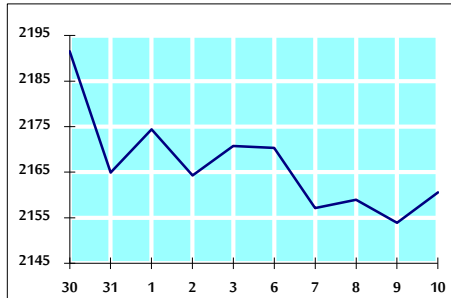
حجم التداول اليومي من 1/30 لغاية 2022/2/10



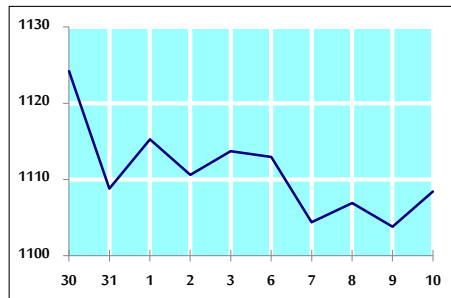
التوزيع القطاعي لحجم التداول ليوم الخميس 2022/2/10



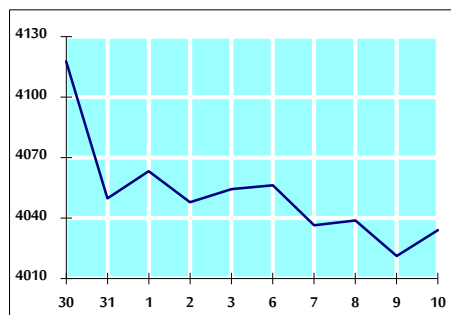
الرقم القياسي العام المرجح بالأسهم الحرة من 1/30 لغاية 2022/2/10



الرقم القياسي المرجح بالأسهم الحرة ASE20 من 1/30 لغاية 2022/2/10



الرقم القياسي العام المرجح بالقيمة السوقية من 1/30 لغاية 2022/2/10



حجم التداول (دينار)

التغير (%)	التغير	2022	2021	
-18.14%	-1,086,505	4,902,562	5,989,067	يومي
-12.04%	-6,549,320	47,859,773	54,409,093	تراكمي (2/10- 2/1)
-40.17%	-107,053,561	159,445,040	266,498,601	تراكمي (2/10-1/2)

عدد الأسهم المتداولة

التغير (%)	التغير	2022	2021	
-42.03%	-2,691,727	3,711,879	6,403,606	يومي
-32.22%	-17,212,946	36,212,773	53,425,719	تراكمي (2/10- 2/1)
-51.49%	-130,308,182	122,768,766	253,076,948	تراكمي (2/10-1/2)

عدد العقود المنفذة

التغير (%)	التغير	2022	2021	
-13.83%	-463	2,885	3,348	يومي
-16.31%	-3,957	20,298	24,255	تراكمي (2/10- 2/1)
-10.19%	-9,105	80,286	89,391	تراكمي (2/10-1/2)

بعض النسب المالية للبورصة (2022/2/10)

القطاع	القيمة السوقية P/E إلى العائد	القيمة السوقية إلى القيمة الدفترية	الأرباح الموزعة إلى القيمة السوقية (%)	معدل الدوران (%)
القطاع المالي	17.264	0.863	4.349	0.055
قطاع الخدمات	-	1.291	2.214	0.085
قطاع الصناعة	28.098	2.120	2.654	0.038
جميع القطاعات	22.545	1.113	3.584	0.059

الرقم القياسي العام لأسعار الأسهم المرجح بالقيمة السوقية للأسهم الحرة (1999=1000)

الرقم القياسي العام	التغير		الخميس	الأربعاء
	بداية العام	اليوم السابق	10/02/2022	09/02/2022
الرقم القياسي العام	1.98%	0.31%	2160.6	2153.9
القطاع المالي	2.69%	0.15%	2674.5	2670.6
قطاع الخدمات	2.11%	0.56%	1355.4	1347.9
قطاع الصناعة	-1.39%	0.44%	3615.1	3599.2

الرقم القياسي لأسعار الأسهم المرجح بالقيمة السوقية للأسهم الحرة ASE20 (2014=1000)

التغير	الخميس	الأربعاء
3.17%	1108.4	1103.8

الرقم القياسي لأسعار الأسهم المرجح بالقيمة السوقية (1991=1000)

الرقم القياسي العام	التغير		الخميس	الأربعاء
	بداية العام	اليوم السابق	10/02/2022	09/02/2022
الرقم القياسي العام	0.72%	0.32%	4033.9	4021.2
قطاع البنوك	0.77%	0.23%	6616.7	6601.2
قطاع التأمين	3.14%	-0.27%	1370.0	1373.7
قطاع الخدمات	1.66%	0.27%	795.4	793.2
قطاع الصناعة	0.06%	0.48%	4703.3	4681.0

الرقم القياسي المرجح بالقيمة السوقية للأسهم الحرة حسب الاسواق (2012=1000)

السوق الأول	التغير		الخميس	الأربعاء
	بداية العام	اليوم السابق	10/02/2022	09/02/2022
السوق الأول	2.58%	0.33%	1174.4	1170.6
السوق الثاني	-1.66%	-0.10%	921.0	921.9

القيمة السوقية (دينار)

التغير	الخميس	الأربعاء
0.50%	15,573,215,479	15,526,214,131