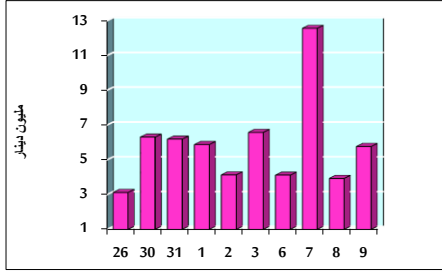


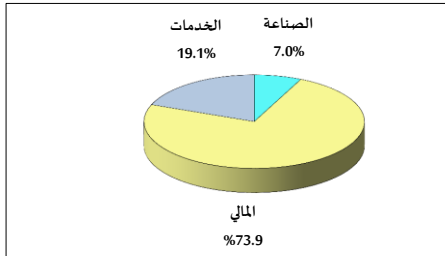
خلاصة البيانات الإحصائية لبورصة عمان

الأربعاء 2022/2/9

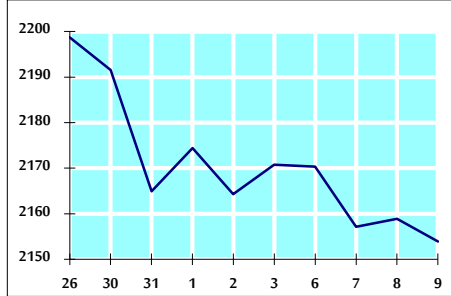
حجم التداول اليومي من 1/26 لغاية 2022/2/9



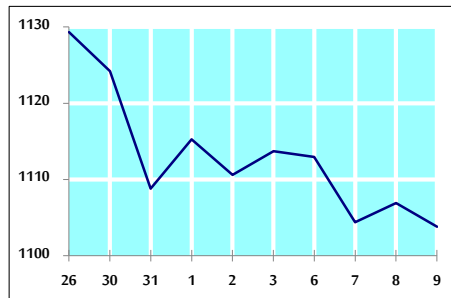
التوزيع القطاعي لحجم التداول ليوم الأربعاء 2022/2/9



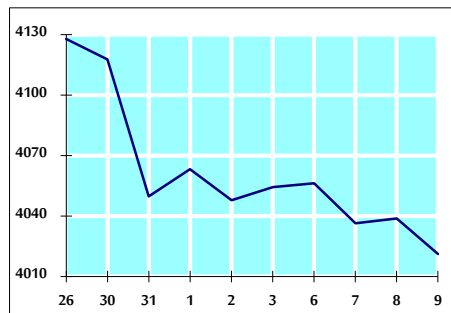
الرقم القياسي العام المرجح للأسهم الحرة من 1/26 لغاية 2022/2/9



الرقم القياسي العام المرجح للأسهم الحرة ASE20 من 1/26 لغاية 2022/2/9



الرقم القياسي العام المرجح بالقيمة السوقية من 1/26 لغاية 2022/2/9



حجم التداول (دينار)

التغير (%)	التغير	2022	2021	
-19.61%	-1,405,517	5,762,478	7,167,995	يومي
-11.28%	-5,462,815	42,957,211	48,420,026	تراكمي (2/9- 2/1)
-40.68%	-105,967,056	154,542,478	260,509,534	تراكمي (2/9-1/2)

عدد الأسهم المتداولة

التغير (%)	التغير	2022	2021	
-25.48%	-1,707,442	4,994,234	6,701,676	يومي
-30.88%	-14,521,219	32,500,894	47,022,113	تراكمي (2/9- 2/1)
-51.74%	-127,616,455	119,056,887	246,673,342	تراكمي (2/9-1/2)

عدد العقود المنفذة

التغير (%)	التغير	2022	2021	
-23.52%	-788	2,563	3,351	يومي
-16.71%	-3,494	17,413	20,907	تراكمي (2/9- 2/1)
-10.04%	-8,642	77,401	86,043	تراكمي (2/9-1/2)

بعض النسب المالية للبورصة (2022/2/9)

القطاع	القيمة السوقية P/E إلى العائد	القيمة السوقية إلى القيمة الدفترية	الأرباح الموزعة إلى القيمة السوقية (%)	معدل الدوران (%)
القطاع المالي	19.252	0.867	4.150	0.090
قطاع الخدمات	-	1.285	2.225	0.066
قطاع الصناعة	28.098	2.110	2.665	0.044
جميع القطاعات	24.471	1.116	3.472	0.080

الرقم القياسي العام لأسعار الأسهم المرجح بالقيمة السوقية للأسهم الحرة (1000=1999)

التغير	الأربعاء		الثلاثاء	الرقم القياسي العام
	09/02/2022	08/02/2022		
بداية العام	1.66%	-0.23%	2153.9	2158.9
القطاع المالي	2.54%	-0.15%	2670.6	2674.6
قطاع الخدمات	1.54%	0.03%	1347.9	1347.4
قطاع الصناعة	-1.82%	-0.67%	3599.2	3623.5

الرقم القياسي لأسعار الأسهم المرجح بالقيمة السوقية للأسهم الحرة ASE20 (1000=2014)

التغير	الأربعاء	الثلاثاء
بداية العام	2.74%	-0.28%
القطاع المالي	1103.8	1106.9

الرقم القياسي لأسعار الأسهم المرجح بالقيمة السوقية (1000=1991)

التغير	الأربعاء		الثلاثاء	الرقم القياسي العام
	09/02/2022	08/02/2022		
بداية العام	0.40%	-0.44%	4021.2	4038.8
قطاع البنوك	0.53%	-0.36%	6601.2	6624.8
قطاع التأمين	3.41%	0.55%	1373.7	1366.2
قطاع الخدمات	1.39%	-0.36%	793.2	796.1
قطاع الصناعة	-0.42%	-0.63%	4681.0	4710.7

الرقم القياسي المرجح بالقيمة السوقية للأسهم الحرة حسب الاسواق (1000=2012)

التغير	الأربعاء		الثلاثاء	السوق الأول
	09/02/2022	08/02/2022		
بداية العام	2.24%	-0.28%	1170.6	1173.8
السوق الثاني	-1.56%	0.21%	921.9	920.0

القيمة السوقية (دينار)

التغير	الأربعاء	الثلاثاء
بداية العام	0.20%	-0.39%
القيمة السوقية	15,526,214,131	15,586,621,323