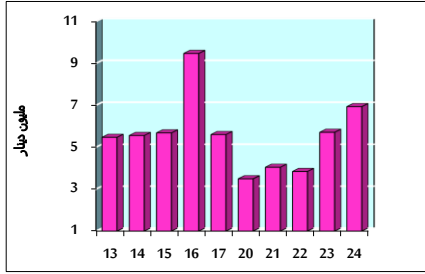


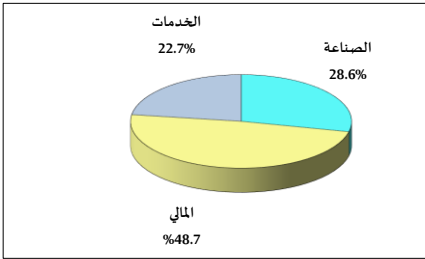
خلاصة البيانات الإحصائية لبورصة عمان

الخميس 2022/2/24

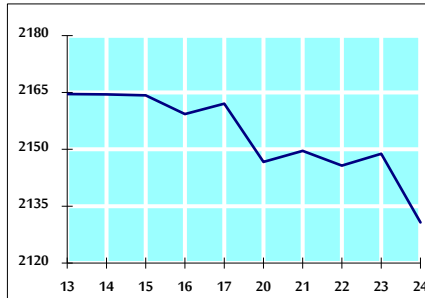
حجم التداول اليومي من 2/13 لغاية 2/24 2022



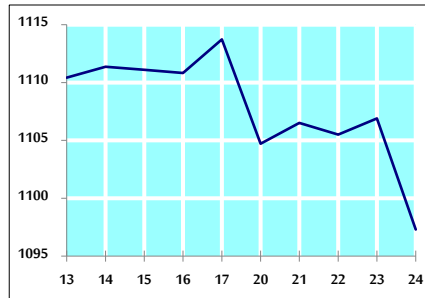
التوزيع القطاعي لحجم التداول ليوم الخميس 2022/2/24



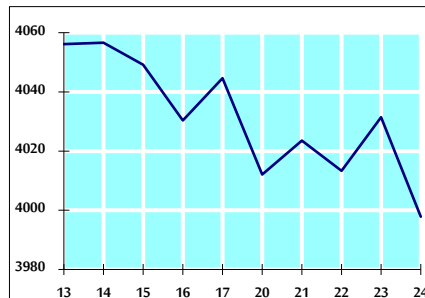
الرقم القياسي العام المرجح بالأسهم الحرة من 2/13 لغاية 2/24 2022



الرقم القياسي العام المرجح بالأسهم الحرة ASE20 من 2/13 لغاية 2/24 2022



الرقم القياسي العام المرجح بالقيمة السوقية من 2/13 لغاية 2/24 2022



حجم التداول (دينار)

التغير (%)	التغير	2022	2021	
-15.79%	-1,300,576	6,937,197	8,237,773	يومي
-18.58%	-23,666,980	103,687,956	127,354,936	تراكمي (2/24- 2/1)
-36.58%	-124,171,221	215,273,223	339,444,444	تراكمي (2/24-1/2)

عدد الأسهم المتداولة

التغير (%)	التغير	2022	2021	
-35.43%	-2,629,543	4,792,104	7,421,647	يومي
-35.47%	-42,888,640	78,037,703	120,926,343	تراكمي (2/24- 2/1)
-48.66%	-155,983,876	164,593,696	320,577,572	تراكمي (2/24-1/2)

عدد العقود المنفذة

التغير (%)	التغير	2022	2021	
-6.35%	-196	2,892	3,088	يومي
-14.15%	-7,820	47,444	55,264	تراكمي (2/24- 2/1)
-10.77%	-12,968	107,432	120,400	تراكمي (2/24-1/2)

بعض النسب المالية للبورصة (2022/2/24)

القطاع	القيمة السوقية P/E إلى العائد	القيمة السوقية إلى القيمة الدفترية	الأرباح الموزعة إلى القيمة السوقية (%)	معدل الدوران (%)
القطاع المالي	16.877	0.851	4.404	0.077
قطاع الخدمات	-	1.260	2.265	0.087
قطاع الصناعة	28.304	2.135	2.634	0.054
جميع القطاعات	22.178	1.103	3.616	0.077

الرقم القياسي العام لأسعار الأسهم المرجح بالقيمة السوقية للأسهم الحرة (1999=1000)

الرقم القياسي العام	التغير		الخميس 24/02/2022	الأربعاء 23/02/2022
	بداية العام	اليوم السابق		
الرقم القياسي العام	0.57%	-0.84%	2130.7	2148.8
القطاع المالي	1.25%	-0.80%	2637.0	2658.3
قطاع الخدمات	-0.15%	-0.26%	1325.4	1328.9
قطاع الصناعة	-1.16%	-1.54%	3623.2	3679.8

الرقم القياسي العام لأسعار الأسهم المرجح بالقيمة السوقية للأسهم الحرة ASE20 (2014=1000)

2.14%	-0.87%	1097.3	1106.9
-------	--------	--------	--------

الرقم القياسي العام لأسعار الأسهم المرجح بالقيمة السوقية (1991=1000)

الرقم القياسي العام	التغير		الخميس 24/02/2022	الأربعاء 23/02/2022
	بداية العام	اليوم السابق		
الرقم القياسي العام	-0.19%	-0.83%	3997.8	4031.4
قطاع البنوك	-0.53%	-0.77%	6531.7	6582.6
قطاع التأمين	3.71%	-0.38%	1377.6	1382.9
قطاع الخدمات	-0.69%	-0.58%	777.0	781.5
قطاع الصناعة	0.37%	-1.04%	4717.8	4767.3

الرقم القياسي العام المرجح بالقيمة السوقية للأسهم الحرة حسب الاسواق (2012=1000)

السوق	التغير		الخميس 24/02/2022	الأربعاء 23/02/2022
	بداية العام	اليوم السابق		
السوق الأول	1.56%	-0.84%	1162.8	1172.6
السوق الثاني	-6.06%	-0.87%	879.8	887.5

القيمة السوقية (دينار)

-0.34%	-0.78%	15,442,599,911	15,564,430,281
--------	--------	----------------	----------------