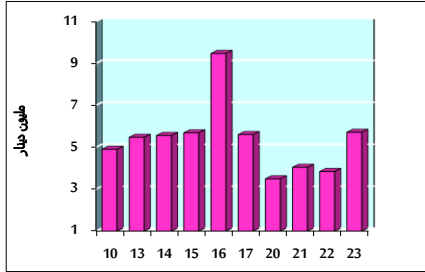


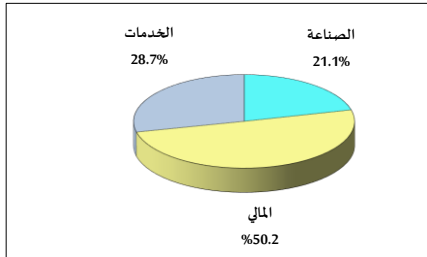
خلاصة البيانات الإحصائية لبورصة عمان

الأربعاء 2022/2/23

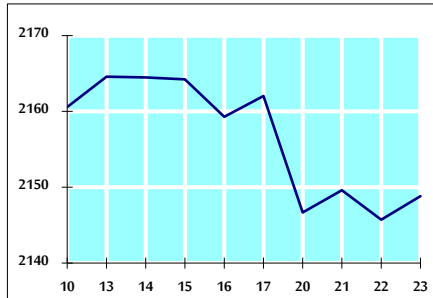
حجم التداول اليومي من 2/10 لغاية 2/23 2022/2/23



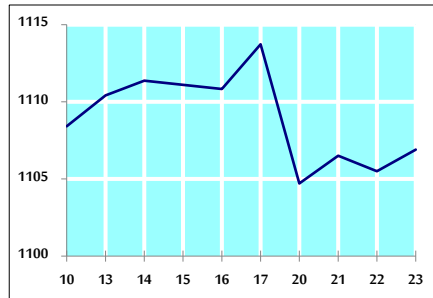
التوزيع القطاعي لحجم التداول ليوم الأربعاء 2022/2/23



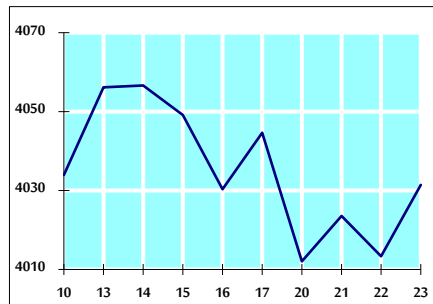
الرقم القياسي العام المرجح بالأشهر الحرة من 2/10 لغاية 2/23 2022/2/23



الرقم القياسي العام المرجح بالأشهر الحرة ASE20 من 2/10 لغاية 2/23 2022/2/23



الرقم القياسي العام المرجح بالقيمة السوقية من 2/10 لغاية 2/23 2022/2/23



حجم التداول (دينار)

| التغير (%) | التغير       | 2022        | 2021        |                   |
|------------|--------------|-------------|-------------|-------------------|
| -21.38%    | -1,553,454   | 5,712,682   | 7,266,136   | يومي              |
| -18.78%    | -22,366,404  | 96,750,759  | 119,117,163 | تراكمي (2/23-2/1) |
| -37.10%    | -122,870,645 | 208,336,026 | 331,206,671 | تراكمي (2/23-1/2) |

عدد الأسهم المتداولة

| التغير (%) | التغير       | 2022        | 2021        |                   |
|------------|--------------|-------------|-------------|-------------------|
| -25.49%    | -1,691,342   | 4,943,332   | 6,634,674   | يومي              |
| -35.47%    | -40,259,097  | 73,245,599  | 113,504,696 | تراكمي (2/23-2/1) |
| -48.97%    | -153,354,333 | 159,801,592 | 313,155,925 | تراكمي (2/23-1/2) |

عدد العقود المنفذة

| التغير (%) | التغير  | 2022    | 2021    |                   |
|------------|---------|---------|---------|-------------------|
| 27.70%     | 666     | 3,070   | 2,404   | يومي              |
| -14.61%    | -7,624  | 44,552  | 52,176  | تراكمي (2/23-2/1) |
| -10.89%    | -12,772 | 104,540 | 117,312 | تراكمي (2/23-1/2) |

بعض النسب المالية للبورصة (2022/2/23)

| القطاع        | القيمة السوقية P/E إلى العائد | القيمة السوقية إلى القيمة الدفترية | الأرباح الموزعة إلى القيمة السوقية (%) | معدل الدوران (%) |
|---------------|-------------------------------|------------------------------------|--|------------------|
| القطاع المالي | 17.006                        | 0.857                              | 4.370                                  | 0.081            |
| قطاع الخدمات  | -                             | 1.265                              | 2.257                                  | 0.090            |
| قطاع الصناعة  | 28.607                        | 2.158                              | 2.606                                  | 0.048            |
| جميع القطاعات | 22.365                        | 1.112                              | 3.586                                  | 0.079            |

الرقم القياسي العام لأسعار الأسهم المرجح بالقيمة السوقية للأسهم الحرة (1000=1999)

| التغير | الأربعاء     |            | الثلاثاء   |             | الرقم القياسي العام |
|--------|--------------|------------|------------|-------------|---------------------|
|        | اليوم السابق | 23/02/2022 | 22/02/2022 | بداية العام |                     |
| 1.42%  | 0.14%        | 2148.8     | 2145.7     | 2148.8      | الرقم القياسي العام |
| 2.07%  | -0.07%       | 2658.3     | 2660.0     | 2658.3      | القطاع المالي       |
| 0.11%  | -0.14%       | 1328.9     | 1330.7     | 1328.9      | قطاع الخدمات        |
| 0.38%  | 1.27%        | 3679.8     | 3633.6     | 3679.8      | قطاع الصناعة        |

الرقم القياسي العام لأسعار الأسهم المرجح بالقيمة السوقية للأسهم الحرة ASE20 (1000=2014)

| التغير | الأربعاء | الثلاثاء |
|--------|----------|----------|
| 3.03%  | 1106.9   | 1105.5   |

الرقم القياسي العام لأسعار الأسهم المرجح بالقيمة السوقية (1000=1991)

| التغير | الأربعاء     |            | الثلاثاء   |             | الرقم القياسي العام |
|--------|--------------|------------|------------|-------------|---------------------|
|        | اليوم السابق | 23/02/2022 | 22/02/2022 | بداية العام |                     |
| 0.65%  | 0.45%        | 4031.4     | 4013.3     | 4031.4      | الرقم القياسي العام |
| 0.25%  | 0.07%        | 6582.6     | 6577.9     | 6582.6      | قطاع البنوك         |
| 4.11%  | 0.13%        | 1382.9     | 1381.1     | 1382.9      | قطاع التأمين        |
| -0.11% | 0.16%        | 781.5      | 780.3      | 781.5       | قطاع الخدمات        |
| 1.42%  | 1.18%        | 4767.3     | 4711.7     | 4767.3      | قطاع الصناعة        |

الرقم القياسي العام المرجح بالقيمة السوقية للأسهم الحرة حسب الاسواق (1000=2012)

| التغير | الأربعاء     |            | الثلاثاء   |             | السوق الأول  |
|--------|--------------|------------|------------|-------------|--------------|
|        | اليوم السابق | 23/02/2022 | 22/02/2022 | بداية العام |              |
| 2.42%  | 0.07%        | 1172.6     | 1171.8     | 1172.6      | السوق الأول  |
| -5.24% | 0.68%        | 887.5      | 881.5      | 887.5       | السوق الثاني |

القيمة السوقية (دينار)

| التغير | الأربعاء       | الثلاثاء       |
|--------|----------------|----------------|
| 0.44%  | 15,564,430,281 | 15,498,448,797 |