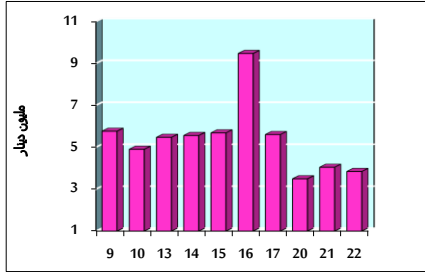


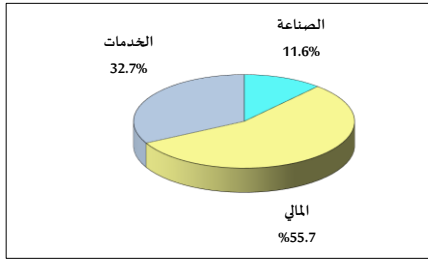
خلاصة البيانات الاحصائية لبورصة عمان

الثلاثاء 2022/2/22

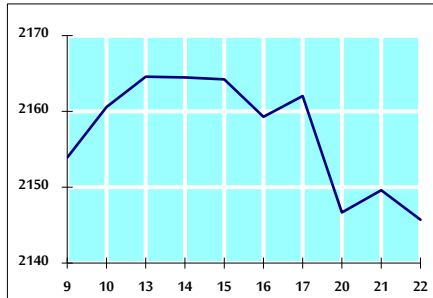
حجم التداول اليومي من 2/9 لغاية 2/22 2022



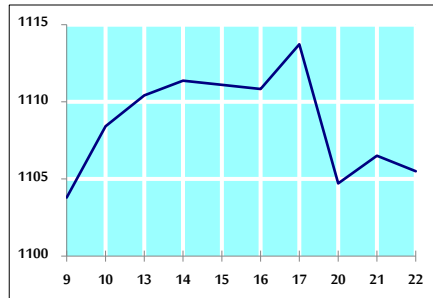
التوزيع القطاعي لحجم التداول ليوم الثلاثاء 2022/2/22



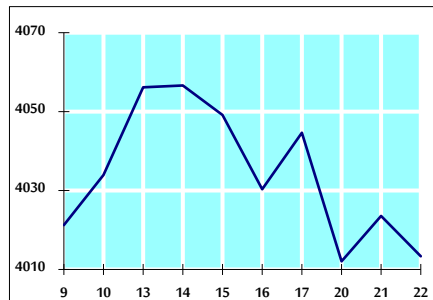
الرقم القياسي العام المرجح بالأسهم الحرة من 2/9 لغاية 2/22 2022



الرقم القياسي المرجح بالأسهم الحرة ASE20 من 2/9 لغاية 2/22 2022



الرقم القياسي العام المرجح بالقيمة السوقية من 2/9 لغاية 2/22 2022



حجم التداول (دينار)

التغير (%)	التغير	2022	2021	
-42.95%	-2,894,160	3,843,627	6,737,787	يومي
-18.61%	-20,812,950	91,038,077	111,851,027	تراكمي (2/22-2/1)
-37.45%	-121,317,191	202,623,344	323,940,535	تراكمي (2/22-1/2)

عدد الأسهم المتداولة

التغير (%)	التغير	2022	2021	
-47.01%	-3,278,641	3,695,362	6,974,003	يومي
-36.09%	-38,567,755	68,302,267	106,870,022	تراكمي (2/22-2/1)
-49.48%	-151,662,991	154,858,260	306,521,251	تراكمي (2/22-1/2)

عدد العقود المنفذة

التغير (%)	التغير	2022	2021	
-27.16%	-808	2,167	2,975	يومي
-16.66%	-8,290	41,482	49,772	تراكمي (2/22-2/1)
-11.69%	-13,438	101,470	114,908	تراكمي (2/22-1/2)

بعض النسب المالية للبورصة (2022/2/22)

القطاع	القيمة السوقية P/E إلى العائد	القيمة السوقية إلى القيمة الدفترية	الأرباح الموزعة إلى القيمة السوقية (%)	معدل الدوران (%)
القطاع المالي	16.978	0.856	4.377	0.064
قطاع الخدمات	-	1.267	2.253	0.060
قطاع الصناعة	28.255	2.131	2.639	0.025
جميع القطاعات	22.264	1.107	3.602	0.059

الرقم القياسي العام لأسعار الأسهم المرجح بالقيمة السوقية للأسهم الحرة (1000=1999)

التغير	الثلاثاء		الاثنين		
	بداية العام	اليوم السابق	22/02/2022	21/02/2022	
1.28%	-0.18%	2145.7	2149.6	الرقم القياسي العام	
2.13%	0.15%	2660.0	2656.0	القطاع المالي	
0.24%	-0.56%	1330.7	1338.1	قطاع الخدمات	
-0.88%	-0.82%	3633.6	3663.5	قطاع الصناعة	

الرقم القياسي لأسعار الأسهم المرجح بالقيمة السوقية للأسهم الحرة ASE20 (1000=2014)

التغير	الثلاثاء	الاثنين	
2.90%	-0.09%	1105.5	1106.5

الرقم القياسي لأسعار الأسهم المرجح بالقيمة السوقية (1000=1991)

التغير	الثلاثاء		الاثنين		
	بداية العام	اليوم السابق	22/02/2022	21/02/2022	
0.20%	-0.25%	4013.3	4023.6	الرقم القياسي العام	
0.18%	0.18%	6577.9	6565.9	قطاع البنوك	
3.97%	0.36%	1381.1	1376.1	قطاع التأمين	
-0.27%	-0.20%	780.3	781.9	قطاع الخدمات	
0.24%	-0.97%	4711.7	4757.7	قطاع الصناعة	

الرقم القياسي المرجح بالقيمة السوقية للأسهم الحرة حسب الاسواق (1000=2012)

التغير	الثلاثاء		الاثنين		
	بداية العام	اليوم السابق	22/02/2022	21/02/2022	
2.34%	-0.12%	1171.8	1173.2	السوق الأول	
-5.88%	-0.76%	881.5	888.2	السوق الثاني	

القيمة السوقية (دينار)

التغير	الثلاثاء	الاثنين	
0.02%	-0.24%	15,498,448,797	15,535,279,218