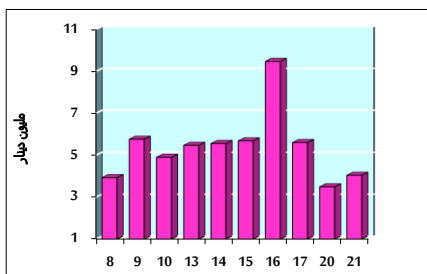


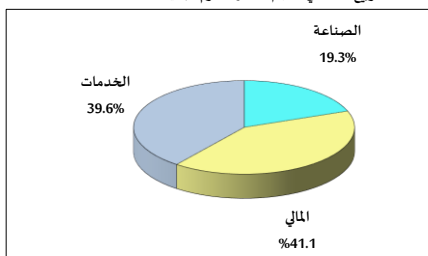
خلاصة البيانات الإحصائية لبورصة عمان

الإثنين 2022/2/21

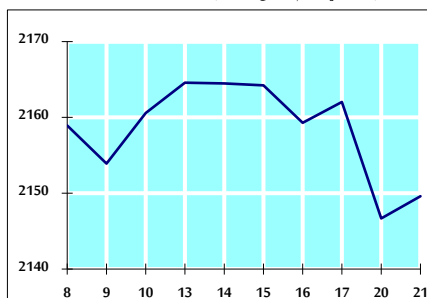
حجم التداول اليومي من 2/8 لغاية 2022/2/21



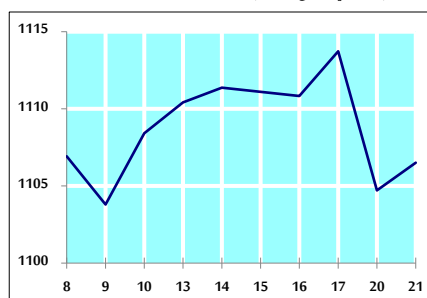
التوزيع القطاعي لحجم التداول ليوم الإثنين 2022/2/21



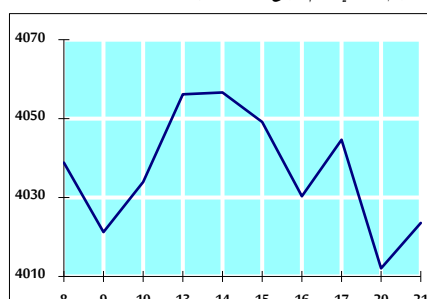
الرقم القياسي العام المرجح بالأسهم الحرة من 2/8 لغاية 2022/2/21



الرقم القياسي المرجح بالأسهم الحرة ASE20 من 2/8 لغاية 2022/2/21



الرقم القياسي العام المرجح بالقيمة السوقية من 2/8 لغاية 2022/2/21



حجم التداول (دينار)

التغير (%)	التغير	2022	2021	
-58.69%	-5,746,302	4,044,281	9,790,583	يومي
-17.05%	-17,918,790	87,194,450	105,113,240	تراكمي (2/21-2/1)
-37.33%	-118,423,031	198,779,717	317,202,748	تراكمي (2/21-1/2)

عدد الأسهم المتداولة

التغير (%)	التغير	2022	2021	
-49.53%	-3,395,165	3,459,630	6,854,795	يومي
-35.33%	-35,289,114	64,606,905	99,896,019	تراكمي (2/21-2/1)
-49.54%	-148,384,350	151,162,898	299,547,248	تراكمي (2/21-1/2)

عدد العقود المنفذة

التغير (%)	التغير	2022	2021	
-32.35%	-1,171	2,449	3,620	يومي
-15.99%	-7,482	39,315	46,797	تراكمي (2/21-2/1)
-11.28%	-12,630	99,303	111,933	تراكمي (2/21-1/2)

بعض النسب المالية للبورصة (2022/2/21)

القطاع	القيمة السوقية P/E إلى العائد	القيمة السوقية إلى القيمة الدفترية	الأرباح الموزعة إلى القيمة السوقية (%)	معدل الدوران (%)
القطاع المالي	16.955	0.855	4.383	0.040
قطاع الخدمات	-	1.270	2.247	0.096
قطاع الصناعة	28.525	2.152	2.614	0.074
جميع القطاعات	22.321	1.110	3.593	0.055

الرقم القياسي العام لأسعار الأسهم المرجح بالقيمة السوقية للأسهم الحرة (1999=1000)

التغير	الإنثنين		الأحد	الرقم القياسي العام
	21/02/2022	20/02/2022		
بداية العام	0.14%	0.14%	2149.6	2146.7
الرقم القياسي العام	0.14%	0.14%	2149.6	2146.7
القطاع المالي	-0.03%	-0.03%	2656.0	2656.8
قطاع الخدمات	0.05%	0.05%	1338.1	1337.4
قطاع الصناعة	0.81%	0.81%	3663.5	3634.0

الرقم القياسي لأسعار الأسهم المرجح بالقيمة السوقية للأسهم الحرة ASE20 (2014=1000)

التغير	الإنثنين	الأحد
بداية العام	0.16%	0.16%
الرقم القياسي العام	0.16%	0.16%
القطاع المالي	0.16%	0.16%
قطاع الخدمات	0.16%	0.16%
قطاع الصناعة	0.16%	0.16%

الرقم القياسي لأسعار الأسهم المرجح بالقيمة السوقية (1991=1000)

التغير	الإنثنين		الأحد	الرقم القياسي العام
	21/02/2022	20/02/2022		
بداية العام	0.29%	0.29%	4023.6	4012.1
الرقم القياسي العام	0.29%	0.29%	4023.6	4012.1
قطاع البنوك	0.18%	0.18%	6565.9	6554.1
قطاع التأمين	-0.23%	-0.23%	1376.1	1379.3
قطاع الخدمات	0.15%	0.15%	781.9	780.7
قطاع الصناعة	0.53%	0.53%	4757.7	4732.6

الرقم القياسي المرجح بالقيمة السوقية للأسهم الحرة حسب الاسواق (2012=1000)

التغير	الإنثنين		الأحد	الرقم القياسي العام
	21/02/2022	20/02/2022		
بداية العام	0.18%	0.18%	1173.2	1171.1
السوق الأول	0.18%	0.18%	1173.2	1171.1
السوق الثاني	-0.01%	-0.01%	888.2	888.3

القيمة السوقية (دينار)

التغير	الإنثنين	الأحد
بداية العام	0.26%	0.26%
القيمة السوقية	0.26%	0.26%
السوق الأول	0.26%	0.26%
السوق الثاني	0.26%	0.26%